

Серия Epson EB-L1000

ЛАЗЕРНЫЕ ПРОЕКТОРЫ EPSON ДЛЯ БИЗНЕСА



CoverPlus365
Exceptional service with onsite swap out

Better Products for a Better Future™

Epson Europe B.V.

Московское представительство: 129110 Москва,
ул. Щелкина, д.42, стр.2А. Факс: (495) 777-0357
www.epson.ru

ГОРЯЧАЯ ЛИНИЯ

(800) 200-3788 звонок по России бесплатный –
список городов на сайте поддержки:
www.support.epson.ru

EPSON® является зарегистрированным товарным знаком корпорации Сейко Эпсон Корпорейшен. Любые другие наименования товаров и названия других компаний в данном документе использованы только для целей идентификации и могут являться зарегистрированными или незарегистрированными товарными знаками соответствующих владельцев. За исключением ошибок и неточностей, все технические характеристики могут быть изменены без уведомления.

EPSON®
EXCEED YOUR VISION

3 раза
ЯРЧЕ ЦВЕТА
с проекторами Epson®

No.1
с 2001 года

EPSON®
МИРОВОЙ ЛИДЕР
ПО ПРОЕКТОРАМ



EPSON®
EXCEED YOUR VISION

НОВЫЕ СТАНДАРТЫ ШИРОКОЭКРАННОЙ ПРОЕКЦИИ

Компания Epson – мировой лидер в производстве и продаже проекторов, представляет новую линейку лазерных инсталляционных 3LCD-проекторов – Epson EB-L1000. Лазерный источник света, разрешение WUXGA и яркость до 12 000 лм гарантируют непревзойденное качество изображений. Одной из особенностей линейки стала технология 4K Enhancement, которая масштабирует Full HD контент, улучшая текстуру и повышая разрешение изображения. Кроме того, все модели линейки поддерживают сигнал со сверхвысоким разрешением 4K.

Высокая яркость

Сердце всех проекторов Epson – разработанная компанией Epson технология 3LCD – обеспечивает превосходное качество изображения и абсолютный комфорт при просмотре. Благодаря ей проекторы отличаются удобством в работе, надежностью, точностью воспроизведения цветов и плавных переходов оттенков и яркостью в 3 раза выше, чем у конкурентов¹.

Специальные возможности

Новая линейка лазерных проекторов включает в себя целый ряд специальных функций: от проекции под углом от 0° до 360°, моторизированной сменной оптики и функции Split Screen до функции памяти положения объектива и встроенной камеры для калибровки изображения.

Высокая надежность

Проекторы Epson обладают высокой надежностью и сроком службы до 56 000 часов. А срок службы фильтров составляет 30 000 часов, сводя техническое обслуживание устройства к минимуму.



ЛАЗЕРНЫЙ ИСТОЧНИК СВЕТА



ОПЦИОНАЛЬНЫЕ ОБЪЕКТИВЫ



СДВИГ ОБЪЕКТИВА



ТЕХНОЛОГИЯ HDBaseT



ТЕХНОЛОГИЯ EDGE BLENDING



ФУНКЦИЯ SPLIT SCREEN



ВОЗМОЖНОСТЬ ПРОЕКЦИИ ПОД УГЛОМ ОТ 0° ДО 360°



ПОРТРЕТНЫЙ РЕЖИМ



УЛЬТРАКОРТОКФОКУСНЫЕ ОБЪЕКТИВЫ



ЯРКОСТЬ 12 000 ЛМ



РАЗРЕШЕНИЕ WUXGA



DMX-ARTNET



HD-SDI



ФУНКЦИЯ POINT CORRECTION



РАБОТА В РЕЖИМЕ 24/7



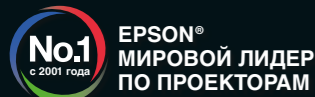
ГАРАНТИЯ 5 ЛЕТ

1. По сравнению с 1-матричными DLP проекторами для бизнеса и образования на основе данных независимой лаборатории NPD с июля 2011 года по июнь 2012 года. Цветовая яркость (Colour Light Output) определена в соответствии со стандартом IDMS 15.4. Цветовая яркость будет изменяться в зависимости от условий использования. Для получения дополнительной информации, пожалуйста, посетите www.epson.eu/CLO.

ЛАЗЕРНЫЙ ИСТОЧНИК СВЕТА



Высокая надежность проекторов достигается за счет лазерного источника света и сверхэффективных фильтров. Благодаря им проекторы в течение долгого времени будут сохранять высокое качество изображения, что подтверждено официальной гарантией Epson на 5 лет или 20 000 часов.¹



1. В зависимости от того, что наступит быстрее.

ВЫСОКАЯ НАДЕЖНОСТЬ



Неорганические материалы

Компания Epson – единственный производитель лазерных проекторов, использующий люминофор из неорганических материалов. Инженеры компании Epson уверены в том, что сочетание неорганического источника света и неорганической матрицы необходимо для обеспечения надежности лазерного проектора.

Высокое разрешение

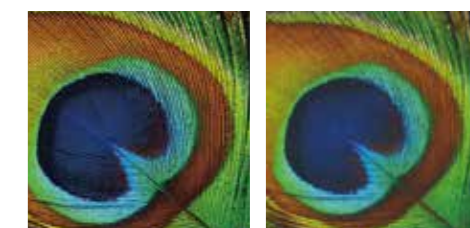
Технология 4K Enhancement позволяет достичь разрешения 4K с помощью панелей Full HD (1080p) и устройства улучшения разрешения. Смещение соседних пикселей по диагонали относительно друг друга удваивает разрешение по вертикали и по горизонтали, благодаря чему достигается высочайшая детализация изображения.

Органические и неорганические вещества

	Неорганические (Стекло, железо, алюминий и т.д.)	Органические (Бумага, дерево, пластик и т.д.)
☀ Светостойкость	ДА	НЕТ
🔥 Термостойкость	ДА	НЕТ

В отличие от органических веществ, неорганические материалы не содержат углерод.

Технология 4k enhancement Full HD



Имитация изображений



Превосходное сочетание

Сочетание высокого разрешения и технологии 3LCD позволяет получить не только большое, но и очень четкое, естественное и яркое изображение, даже в освещенных помещениях.

Сверхширокое разрешение

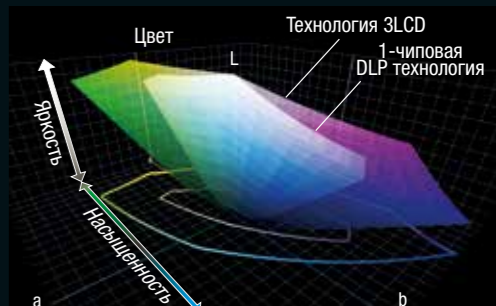
Четкое проецирование каждой детали благодаря разрешению WUXGA во всех моделях лазерных проекторов Epson.

Широкий цветовой охват

Лазерные 3LCD-проекторы Epson обеспечивают до 3 раз более широкий цветовой охват, чем аналогичные проекторы на одноматричной DLP технологии, благодаря панели Epson HTPS. Эта технология обеспечивает более насыщенные цвета и естественную цветопередачу. Настроить параметры яркости, насыщенности и оттенков для каждого цвета можно в меню проектора.



Технология 3LCD обеспечивает изображение в 3 раза ярче, чем у других производителей¹. 1-матричные проекторы



1. По сравнению с 1-матричными DLP проекторами для бизнеса и образования на основе данных независимой лаборатории NPD с июля 2011 года по июнь 2012 года. Цветовая яркость (Colour Light Output) определена в соответствии со стандартом IDMS 15.4. Цветовая яркость будет изменяться в зависимости от условий использования. Для получения дополнительной информации, пожалуйста, посетите www.epson.eu/CLO.

ПРЕВОСХОДСТВО В ЦИФРАХ

Новые модели предназначены для создания ярких презентаций, шоу и самых невероятных инсталляций, где нужно по-настоящему большое, яркое изображение и бесперебойная работа. Полный контроль над яркостью проектора на протяжении всего срока службы – до 56 000 часов – дает еще больше возможностей использования проектора на различных площадках. А автоматическая цветовая коррекция станет незаменимым инструментом для настройки и поддержания насыщенности цветов и яркости белого.

Высокая надежность – без обслуживания

Благодаря сверхнадёжному источнику света и неорганическим материалам в оптической системе Epson предлагает официальную гарантию 5 лет или 20 000 часов¹ на каждый лазерный проектор.

Проекция в любых условиях

Возможность работы под любым углом, в портретном режиме, а также широкий выбор моторизованной оптики, включая уникальный ультракраткофокусный объектив с возможностью сдвига и нулевым офсетом, делают проекторы Epson серии EB-L1000 идеальным решением при сложных инсталляциях.

Сочетание мощности и компактности

Лазерные проекторы Epson, с яркостью 12 000 лм и разрешением WUXGA, на 15% компактнее и на 10% легче (Epson EB-L1500/EB-L1505U), чем проекторы конкурентов с такой же яркостью².

Новый источник света – новые стандарты качества

Лазерный источник света обеспечивает наилучшее отображение ярких и темных сцен, благодаря высокоскоростной коррекции контрастности.

Высокая нативная и динамичная контрастность

Нативная контрастность в новых проекторах была заметно улучшена с помощью доработанного оптического механизма. Динамическая контрастность для серии Epson EB-L1000 составляет 2 500 000:1 – благодаря лазеру, которому не требуется время на прогрев, и он моментально включается и выключается. Поэтому новые модели демонстрируют не только высокую яркость, но и по-настоящему глубокий чёрный цвет.

Два изображения в одном

Транслируйте контент с помощью функции Split Screen, которая дает возможность проекции изображений с двух разных источников на одном экране.

ШИРОКИЕ ФУНКЦИОНАЛЬНЫЕ ВОЗМОЖНОСТИ

Лазерные проекторы Epson способны превзойти все ожидания даже самых требовательных зрителей благодаря широким функциональным возможностям.



Мультиэкранная проекция

Используя несколько проекторов и функцию Edge Blending, можно создать потрясающие крупномасштабные инсталляции. Эта функция позволяет идеально «сшить» изображение из нескольких экранов, экономя ваше время. Кроме этого, в меню можно настроить глубину черного и создать идеальное бесшовное изображение.

Широкий выбор опциональных объективов

Широкий модельный ряд моторизованных объективов Epson для различных типов площадок включает последнюю новинку – уникальный ультракраткофокусный объектив с проекционным отношением 0.35:1, нулевым офсетом и функцией сдвига, благодаря которым проекторы можно устанавливать под любым углом и даже в очень ограниченном пространстве, причем на качестве изображения это никак не отразится.

Гибкая установка и настройка

Благодаря мощной моторизованной оптике и широкому диапазону сдвига линз можно отрегулировать положение изображения на +/- 67% от его высоты по вертикали и +/- 30% от ширины по горизонтали. Все настройки проводятся с помощью меню на экране проектора, либо удаленно с помощью специальной консоли и экрана OSD Control Pad, позволяющих сохранить до 10 различных настроек положения объективов со смарт-устройства или по сети.

Широкие возможности подключения

Все проекторы серии EB-L1000 оснащены интерфейсом HDBaseT, который идеально подходит для инсталляций в больших помещениях, и позволяет передавать видео в формате Full HD и аудиосигналы по сети Ethernet на расстояние до 100 метров. Pro модели Epson EB-L1405U, EB-L1500U и EB-L1505U обладают 3G-SDI – популярным стандартом в телерадиовещании.

Встроенная камера

Встроенная камера поможет откалибровать проекторы при создании мультипроекции и будет продолжать следить за поддержанием качества изображения на протяжении всего времени работы проектора. Все настройки можно проверять как вручную, так и с помощью регулярной автоматической проверки.

МОДЕЛЬНЫЙ РЯД ИНСТАЛЛЯЦИОННЫХ ЛАЗЕРНЫХ ПРОЕКТОРОВ EPSON

Все модели лазерных проекторов серии EB-L1000 обеспечивают исключительное качество изображения и обладают и разнообразными функциональными возможностями, соответствующими индивидуальным запросам потребителей.



Epson EB-L1100U

- Яркость 6000 Лм
- Разрешение: WUXGA (1920x1200)



Epson EB-L1200U

- Яркость 7000 Лм
- Разрешение: WUXGA (1920x1200)



Epson EB-L1300U

- Яркость 8000 Лм
- Разрешение: WUXGA (1920x1200)
- Белый корпус



Epson EB-L1405U

- Яркость 8000 Лм
- Разрешение: WUXGA (1920x1200)
- Черный корпус



Epson EB-L1500U

- Яркость 12000 Лм
- Разрешение: WUXGA (1920x1200)
- Белый корпус



Epson EB-L1505U

- Яркость 12000 Лм
- Разрешение: WUXGA (1920x1200)
- Черный корпус

Дополнительные аксессуары

Помимо широкого модельного ряда проекторов компания Epson предлагает дополнительные аксессуары для проекционного оборудования, включая объективы, крепления для проекторов и адаптеры для беспроводного подключения¹.



Потолочное крепление Epson ELPMB47/ELPMB48

Индивидуальное потолочное крепление для простой и безопасной установки проектора под потолком.



Модуль беспроводной сети для проекторов Epson ELPAP10

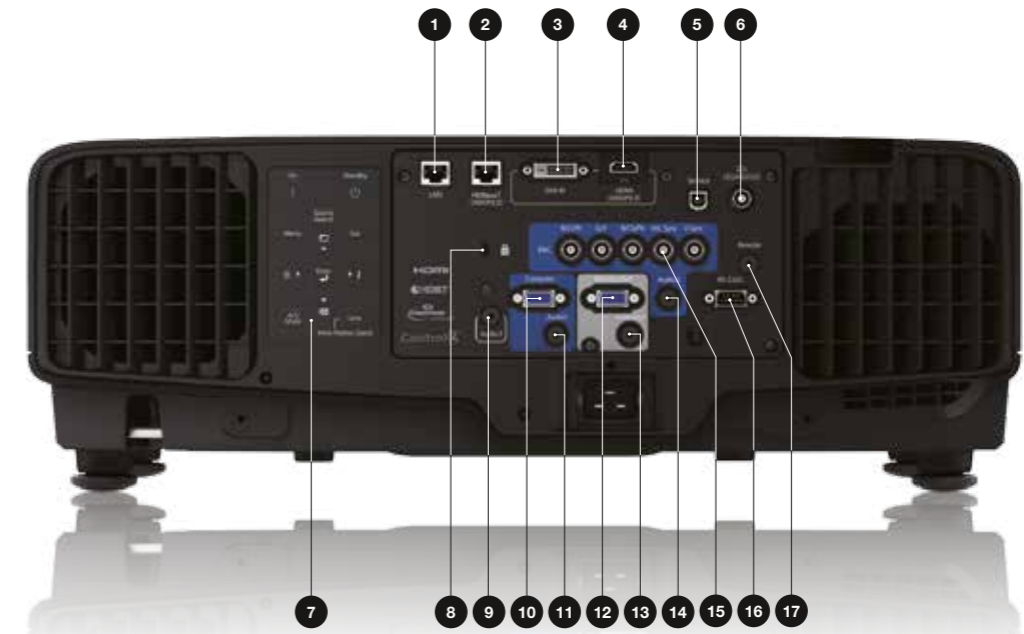
- Простая установка
- Трансляция контента по беспроводной сети с помощью программы EasyMP Network Projection или приложения Epson iProjection



HDMI транзиттер ELPHD01

Предназначен для качественной передачи нескольких видов сигнала, включая несжатое HD-видео, аудиосигнал и сигналы управления, на расстоянии до 100 м, что значительно упрощает установку проектора при масштабных инсталляциях, где задействуются длинные кабели.

Подключение



Показана модель Epson EB-L1505U

- 1 Порт LAN (RJ45: 100Base-TX)
- 2 Разъем HDMI (HDMI)
- 3 DVI-D
- 4 HDMI
- 5 Сервисный порт
- 6 3G-SDI (Модели EB-L1505U/1500U/1405U)

- 7 Пульт ДУ (stereo mini)
- 8 Держатель кабеля питания
- 9 Audio (вход)
- 10 Компьютер (вход Mini D-Sub 15-pin)
- 11 Audio (вход)
- 12 Монитор (выход Mini D-Sub 15-pin)

- 13 Audio (выход)
- 14 Audio (вход)
- 15 BNC-порт (5BNC)
- 16 RS-232C (Mini D-Sub 9-pin)
- 17 Пульт ДУ (stereo mini)

Габариты



Показана модель Epson EB-L1505U

Ключевые особенности

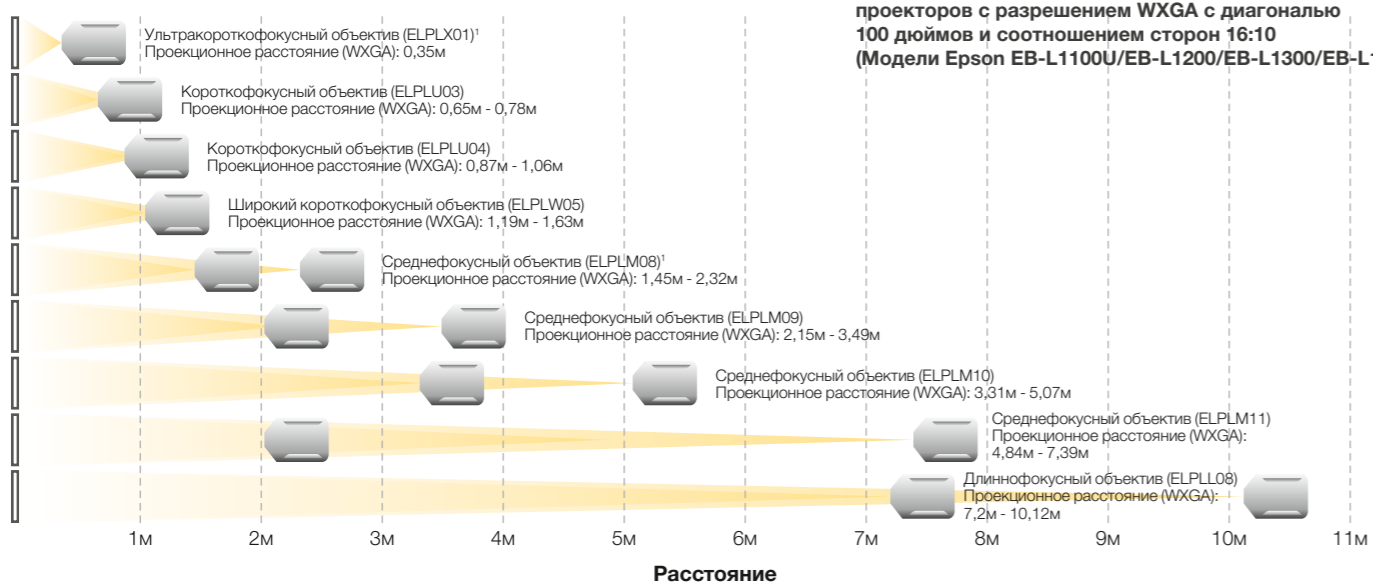
- ✓ Разрешение: WUXGA
- ✓ Динамическая контрастность: 2 500 000:1
- ✓ Технология 4K Enhancement
- ✓ Встроенная камера
- ✓ Сдвиг линз и встроенная функция памяти положения объектива
- ✓ Функция AV Mute с быстрым включением и мгновенным отключением
- ✓ Функция Split Screen
- ✓ Проекция под углом от 0° до 360°
- ✓ Встроенный динамик (Epson EB-L1100/1200/1300)
- ✓ Консоль DMA Art-net Ethernet (Epson EB-L1405/1500/1505)

Характеристики опциональных объективов

	Ультракотко- фокусный	Коротко- фокусный	Коротко- фокусный	Широкий Коротко- фокусный	Широкий Коротко- фокусный	Средне- фокусный	Средне- фокусный	Средне- фокусный	Средне- фокусный	Длинно- фокусный
Тип объектива	Ультракотко-фокусный	Коротко-фокусный	Коротко-фокусный	Широкий Коротко-фокусный	Широкий Коротко-фокусный	Средне-фокусный	Средне-фокусный	Средне-фокусный	Средне-фокусный	Длинно-фокусный
Модель объектива	ELPLX01 ¹	ELPLU03	ELPLU04	ELPLW05	ELPLW06 ²	ELPLM08 ¹	ELPLM09	ELPLM10	ELPLM11	ELPLL08
Код	V12H004X01	V12H004U03	V12H004U04	V12H004W05	V12H004W06	V12H004M08	V12H004M09	V12H004M0A	V12H004M0B	V12H004L08
Изображение										
Тип зума/фокуса	Моторизированный	Моторизированный	Моторизированный	Моторизированный	Моторизированный	Моторизированный	Моторизированный	Моторизированный	Моторизированный	Моторизированный
Зум (оптический)	Нет	1.2x	1.2x	1.4x	1.37x	1.6x	1.6x	1.5x	1.5x	1.39x
Проекционное соотношение	0.35:1	0.65 – 0.78:1	0.87 – 1.06:1	1.04 – 1.46:1		1.45 – 2.32:1	2.15 – 3.49:1	3.31 – 5.07:1	4.84 – 7.39:1	7.2 – 10.12:1
Для моделей EB-L1500/1505U		0.48 – 0.57:1	0.64 – 0.78:1	0.76 – 1.07:1	1.19 – 1.63:1		1.58 – 2.56:1	2.43 – 3.71:1	3.54 – 5.41:1	5.28 – 7.72:1
Соотношение сторон	16:10	16:10	16:10	16:10	16:10	16:10	16:10	16:10	16:10	16:10
Величина F		2.0 – 2.26	2.0 – 2.1	2.0 – 2.23	1.8 – 2.26	1.65 – 2.27	1.8 – 2.51	1.81 – 2.4	1.81 – 2.34	1.8 – 2.45
Фокусное расстояние (мм)	5.8	11.1 – 13.1	14.8 – 17.7	17.6 – 24.3	27.3 – 37.0	24.0 – 38.2	36 – 57.4	55.4 – 83.3	80.6 – 121.1	119 – 165.4
Размер изображения по диагонали (дюймы)	100 – 400	80 – 300	50 – 300	50 – 300	50 – 300	50 – 300	50 – 300	50 – 300	50 – 300	50 – 300
Сдвиг линз	по вертикали: ±17% по горизонтали: ±10%	по вертикали: ±67%, ±30% по горизонтали: ±30%	по вертикали: ±67%, ±30% по горизонтали: ±30%	по вертикали: ±67%, ±30% по горизонтали: ±30%		по вертикали: ±67%, ±30% по горизонтали: ±30%	по вертикали: ±67%, ±30% по горизонтали: ±30%	по вертикали: ±67%, ±30% по горизонтали: ±30%	по вертикали: ±67%, ±30% по горизонтали: ±30%	по вертикали: ±67%, Н: ±30%
Для моделей EB-L1500/1505U		по вертикали: ±24% по горизонтали: ±10%	по вертикали: ±60%, ±18% по горизонтали: ±18%	по вертикали: ±24% по горизонтали: ±10%	по вертикали: ±60%, ±18% по горизонтали: ±18%		по вертикали: ±60%, ±18% по горизонтали: ±18%	по вертикали: ±60%, ±18% по горизонтали: ±18%	по вертикали: ±60%, ±18% по горизонтали: ±18%	по вертикали: ±60%, ±18% по горизонтали: ±18%
Масса (кг)	3.5	1.8	3.1	1.45	2.95	1.2	1.9	2.2	2.2	2.2

Опциональные объективы и проекционные расстояния

Диагональ 100 дюймов



Характеристики

	EB-L1100U	EB-L1200U	EB-L1300U	EB-L1405U	EB-L1500U/ EB-L1505U
Технология	Технология 3LCD с лазерным источником света				
Разрешение/ соотношение сторон	WUXGA / 16:10				
Поддержка 4K Enhancement	Да				
Контрастность (динамическая/ нативная)	>2,500,000:1 / 2,000:1	>2,500,000:1 / 2,000:1	>2,500,000:1 / 2,000:1	>2,500,000:1 / 2,000:1	>2,500,000:1 / 2,000:1
Цветовая яркость и яркость по белому стандартный/экономичный режим (Лм)	6,000	7,000	8,000		12,000
Ресурс источника света стандартный/ экономичный режим (часы)	20,000 / 56,000				
Размер изображения по диагонали (дюймы)	60 – 500				
Проекционное соотношение			1.65 – 2.27:1		1.58 – 2.56:1
Величина F Фокусное расстояние (f) (мм)			1.65 – 2.27		1.8 – 2.51
Зум			1.6x		
Коррекция трапецеидальных искажений (по горизонтали/ по вертикали)			±30° / ±45°		
Сдвиг линз (по горизонтали/ по вертикали)			±30° / ±67°		
Динамики	10w x 1		Нет	Нет	Нет
Уровень шума стандартный/ экономичный режим (ДБ)	35 / 29				37 / 31
Потребление электроэнергии в стандартном/ экономичном режиме/ в режиме ожидания (Вт)	454 / 313 / 0.5	566 / 384 / 0.5	625 / 417 / 0.5		908 / 597 / 0.5
Масса (кг)	21				22
Габариты ШxГxВ (мм)	586 x 492 x 185				586 x 492 x 185
Цифровое	HDMI (W/HDCP2.2) x1, DVI-D x1, HDBaseT (W/HDCP2.2) x1				
Видео	Вход: PC (D-sub 15), Component (5BNC) Выход: Monitor out (D-sub 15)		Вход: 3G-SDI, PC (D-sub 15), Component (5BNC) Выход: Monitor out (D-sub 15)		
Управление	LAN (RJ45), RS232 (IN)				DMX Art-Net (RJ45), LAN (RJ45), RS232 (IN)
USB	USB Type A (Для опционального Wi-Fi, обновления прошивки), USB Type B (только для сервисного обслуживания)				
Аудио	Вход: Stereo mini x3 Выход: Stereo mini x1				
Комплект поставки	Кабель питания, кабель подключения к ПК, крышка кабельного отсека, зажим для HDMI кабеля, крышка объектива, пульт ДУ, руководство пользователя				
Гарантия Epson	5 лет или 20 000 часов ¹				

Подключение