

Готовые АВ решения

Коммерческого и Бытового назначения

10 Лет гарантии, Программа обучения, Помощь
в проектировании и поддержка 7 дней в неделю





Корпоративная AV дистрибьюция

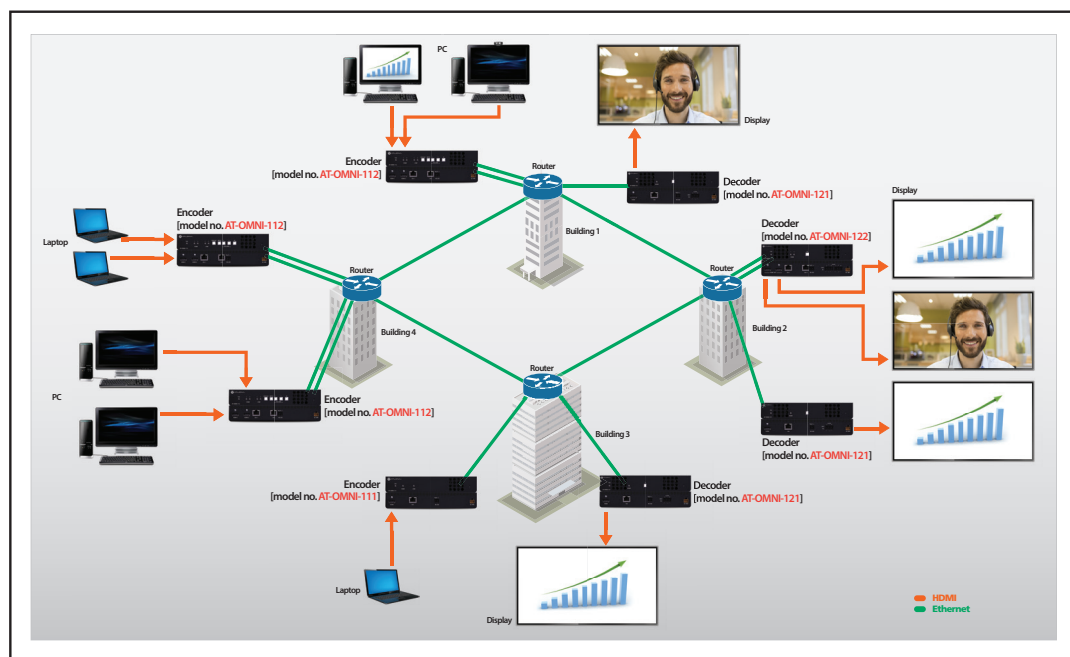
Задача

Компания рассчитывает инвестировать в новые технологии AV в рамках общекорпоративной инициативы по развитию сотрудничества и коммуникации. Требования к AV и IT, должна быть возможность создания широкого спектра конфигураций для аудиовизуальных презентаций среди коллег, расположенных в различных помещениях по всей территории корпоративного кампуса. Реализация AV должна быть гибкой, чтобы была возможность осуществить любой сценарий отображения презентации, на межведомственных встречах между коллегами находящимися в разных зданиях.

Решение

Atlona OmniStream предлагает идеальное решение для интеграции, которая соответствует требованиям к абсолютной гибкости AV системы путем распределения сигналов по Gigabit Ethernet сети. OmniStream кодеры и декодеры могут соединяться в независимости от расположения в сетевую инфраструктуру кампуса. Что позволяет реализовать “виртуальную матрицу” - крайне универсальную систему распределения AV, которая позволит осуществить любую комбинацию входных и выходных конечных точек, в любом месте на территории кампуса, для соединения везде, где находятся источники презентации, дисплеи, проекторы и все необходимое.

Диаграмма и спецификация



Works with
AMS

| Модель | Описание | Входы | Выходы | Преимущества |
|---------------------------|--|--|---|--|
| AT-OMNI-111 New | OmniStream Одноканальный сетевой кодер AV | 1- HDMI 1- RS-232 | 1- LAN 1- RS-232 | Сетевой AV кодер для одного HDMI источника 4K/UHD, плюс эмбеддинг аудио и RS-232. Сжатие SMPTE VC-2 с минимальной потерей качества и задержкой меньше одного кадра в секунду. |
| AT-OMNI-112 New | OmniStream Двух-канальный сетевой кодер AV | 2- HDMI 2- RS-232 | 2- LAN 2- RS-232 | Сетевой AV кодер для двух HDMI источников 4K/UHD, плюс эмбеддинг аудио и RS-232. Сжатие SMPTE VC-2 с минимальной потерей качества и задержкой меньше одного кадра в секунду. |
| AT-OMNI-121 New | OmniStream Одноканальный сетевой декодер AV | 1- LAN 2- Аналоговый аудио 1- RS-232 | 1- HDMI 2- Аналоговый аудио 1- RS-232 | Сетевой AV декодер одного AV потока 4K/UHD, плюс деэмбеддинг аудио и RS-232. Имеет HDMI выход, 4K/UHD 4:4:4 масштабирование, микширование, аудио эмбеддинг и деэмбеддинг, и многое другое. |
| AT-OMNI-122 New | OmniStream Двух-Канальный сетевой декодер AV | 2- LAN 4- Аналоговый аудио 2- RS-232 | 2- HDMI 4- Аналоговый аудио 2- RS-232 | Сетевой AV декодер двух AV потоков 4K/UHD, плюс деэмбеддинг аудио и RS-232. Имеет два HDMI выхода, 4K/UHD 4:4:4 масштабирование, микширование, аудио эмбеддинг и деэмбеддинг, и многое другое. |

Аудио Интеграция

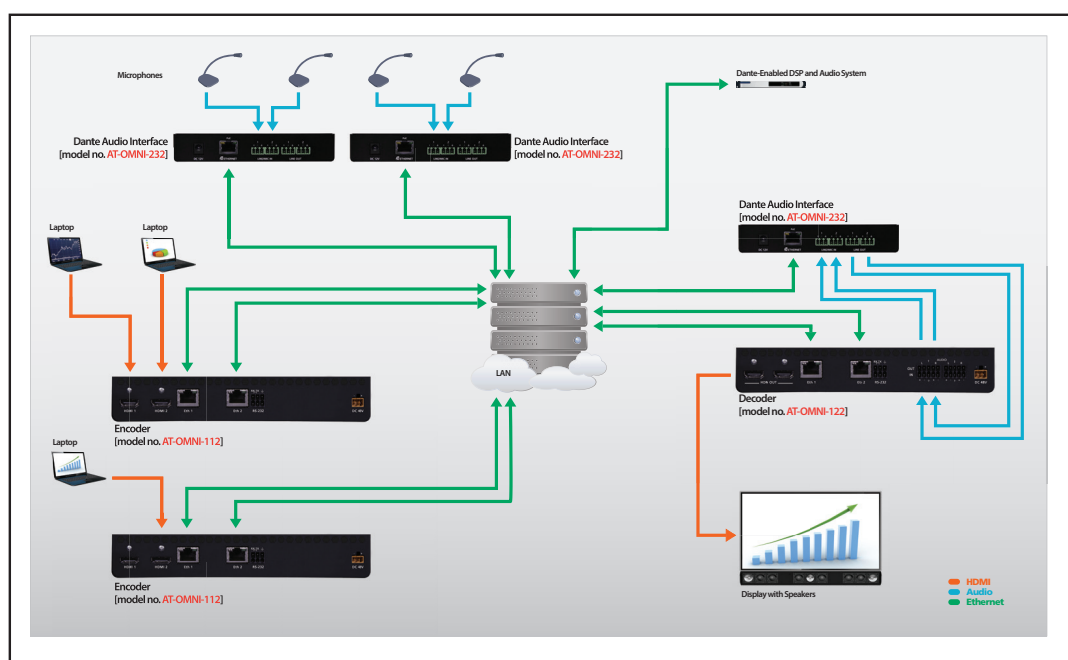
Задача

Проектируется новое корпоративное здание, АВ системы должны быть спроектированы для всех переговорных комнат. IT и АВ сотрудники хотят, чтобы была возможность передачи любых АВ сообщений, презентаций в любой комнате здания, и был централизованный доступ к АВ контенту, например к системе видео конференцсвязи. А также они запросили обработку аудио сигнала с микрофонов, цифровых устройств в каждой комнате отдельно используя цифровую обработку сигнала (DSP). Тем не менее, они хотели бы избежать необходимости разрабатывать и интегрировать отдельную аудио систему.

Решение

Сетевая платформа Altona OmniStream позволяет гибкое подключение и переключение между большим количеством источников и дисплеев. Благодаря сетевому аудио интерфейсу AT-OMNI-232 Dante™ микрофоны и другие аудио источники могут быть интегрированы вместе с АВ над той же самой сети. Микрофоны могут быть обработаны с помощью Dante с поддержкой DSP в той же комнате, или быть частью всей системы контролируемой через Dante™. AT-OMNI-232 также работает с OmniStream АВ декодером для обработки и деэMBEDдинга аудио, и эMBEDдинга аудио с Dante для проигрывания на дисплее.

Диаграмма и Спецификация



Works with
AMS™

| Модель | Описание | Входов | Выходов | Преимущества |
|---------------------------|---|--|---|--|
| AT-OMNI-232 New | OmniStream сетевой Двух-Канальный Аудио Интерфейс Dante | 2- Аналоговый аудио (mic/line) 1- LAN | 2- Аналоговый аудио 1- LAN | Посылает и принимает два канала аудио через сеть. Работает совместно с OmniStream кодерами и декодерами для интеграции микрофонов и других источников, и деэMBEDдинга аудио на аудио системы. Так же может доставлять аудио с Dante на OmniStream AV декодер для эMBEDдинга и проигрывания на дисплее. |
| AT-OMNI-112 New | OmniStream сетевой Двух-Канальный AV кодер | 2- HDMI 2- RS-232 | 2- LAN 2- RS-232 | Сетевой AV кодер для двух HDMI источников 4K/UHD, плюс эMBEDдинга аудио и RS-232. Сжатие SMPTE VC-2 с минимальной потерей качества и задержкой меньше одного кадра в секунду. |
| AT-OMNI-122 New | OmniStream сетевой Двух-Канальный AV декодер | 2- LAN 4- Аналоговый Аудио 2- RS-232 | 2- HDMI 4- Аналоговый Аудио 2- RS-232 | Сетевой AV декодер двух AV потоков 4K/UHD, плюс деэMBEDдинга аудио и RS-232. Имеет два HDMI выхода, 4K/UHD 4:4:4 масштабирование, микширование, аудио эMBEDдинга и деэMBEDдинга, и многое другое. |

Решения переговорных комнат

Задача

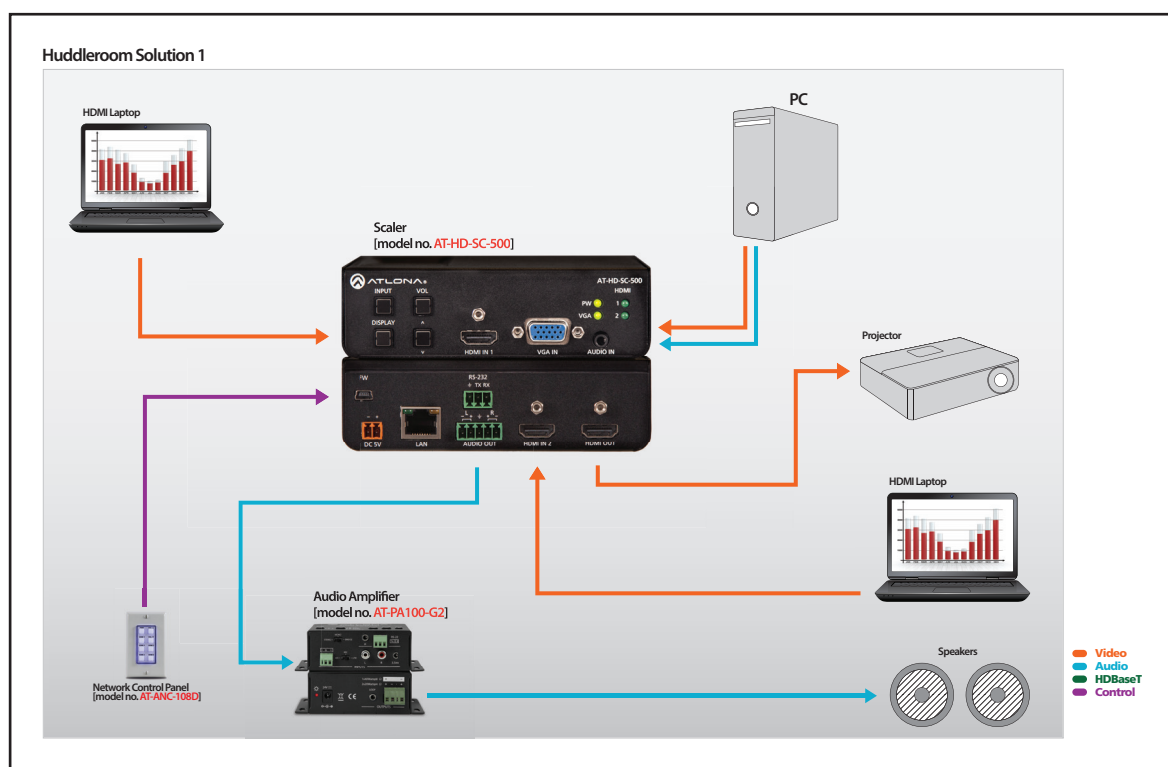
Небольшие помещения, где могут проводить совещания 2-3 сотрудника, для обмена идеями необходимы потому, что взаимодействие в офисе исключает конфиденциальность и отвлекает других сотрудников. И благодаря небольшой площади, требуется небольшой бюджет. Не дорогие телевизоры, простые источники на подобии ПК или iPad, ноутбуки для телеконференций являются основными компонентами этих систем.

Решение

Для комбинации передатчика/приемника с функцией коммутатора, Atлона имеет готовое решение, которое подходит для небольших помещений. Встроенное управление, аудио деэмбеддинг и переключение делают проектирование простым и удобным. Усовершенствованные автоматические функции управления дисплеем, упрощают использование этих комнат. Благодаря переключению, масштабированию, HDBaseT™ удлинению на входах и выходах, деэмбеддированию аудио, в одном устройстве Вы будете чувствовать себя комфортно, благодаря компании Atлона



Диаграмма и Спецификация



| Модель | Описание | Входов | Выходов | Преимущества |
|--------------|--|--|--|---|
| AT-HD-SC-500 | Коммутатор Масштабатор 2x HDMI и 1x VGA сигналов | 2- HDMI 1- VGA с аналоговым аудио 1- LAN | 1- HDMI 1- Балансный аналоговый аудио | Atлона Мультиформатный Коммутатор Масштабатор с двумя входами HDMI, одним VGA+аудио. С выходами на HDMI и деэмбедированный аналоговый аудио. |
| AT-PA100-G2 | Аудио Усилитель | 1- RCA L/R 1- 3.5mm L/R 1- Микрофон | 1-Stereo выход 1- 3.5mm аудио | Маленький, энерго эффективный, стерео/моно усилитель. Передает 2x20 W, стерео/dual mono; 1x 40 W. Имеет два стерео линейных входа и вход для микрофона с 48 В фантомным питанием, дакинг и RS-232 управление. |

Решение для телеконференций

Задача

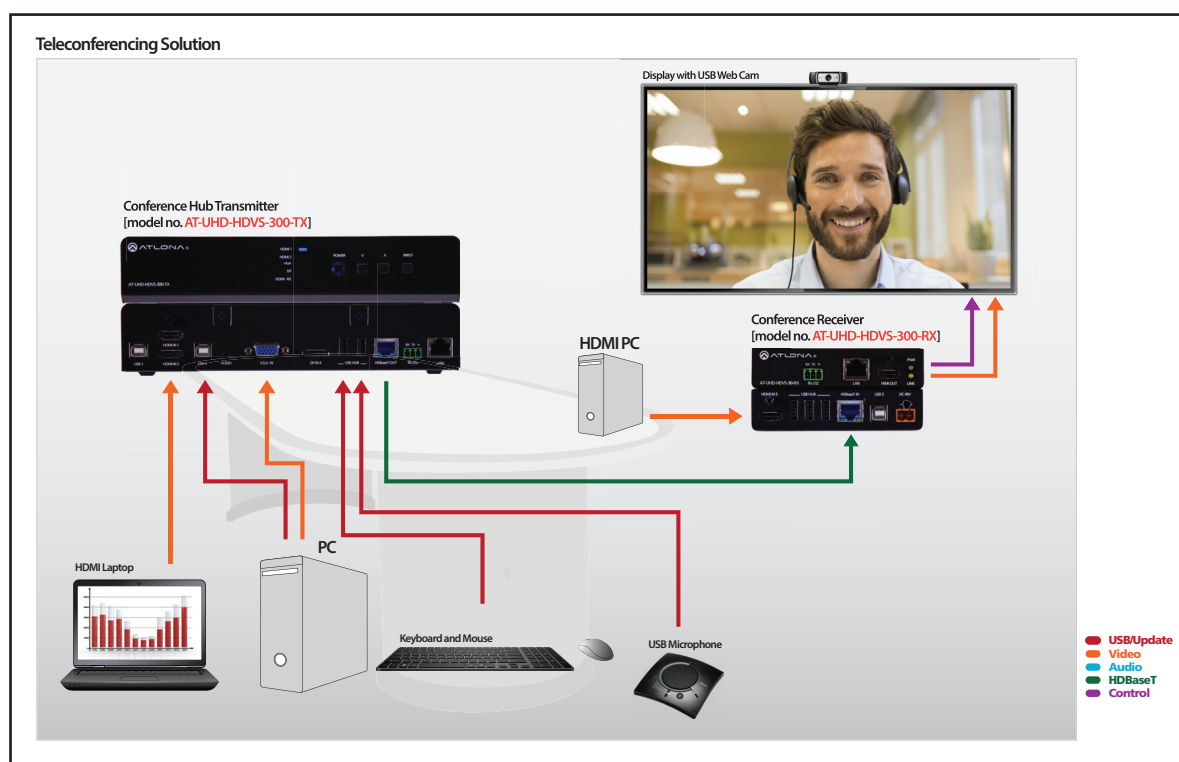
Команда не всегда находится в одном помещении. И бывает необходимо использовать системы конференцсвязи такие как Skype, GoToMeeting и т.д. Обычно в таких случаях требуется сложные АВ системы, чтобы была возможность передавать HDMI и USB сигналы. В дополнение некоторые системы могут потребовать расположения ПК под столом или в зоне телевизора.

Решение

Комплект Atlona HDVS-300 состоит из приемника/передатчика для коммутации HDMI и USB. Поместите USB WEB камеру возле экрана, а USB микрофон на стол. Компоновка оборудования позволяет подключать персональный компьютер в зоне передатчика, или подключить ПК расположенный возле телевизора. Подключать можно разнообразные источники сигналов такие как HDMI, DP, или VGA



Диаграмма и Спецификация



Works with
AMS

| Модель | Описание | Входов | Выходов | Преимущества |
|--------------------------------|----------------------------|--|---------------------|--|
| AT-UHD-HDVS-300-KIT New | Софтовая Конференц система | 3- HDMI 1- VGA 1- Аналоговый аудио 1- DisplayPort 5- USB A | 1- HDMI 3- USB B | Подключение USB микр., web камер, HDMI и аналоговых источников к ноутбуку или ПК для работы через Skype®, WebEx® и GoToMeeting®. Все AV, данные, управление, USB, и Ethernet передается между приемником и передатчиком по одному кабелю Ethernet HDBaseT™ до 100 м. |

Комната для переговоров

Задача

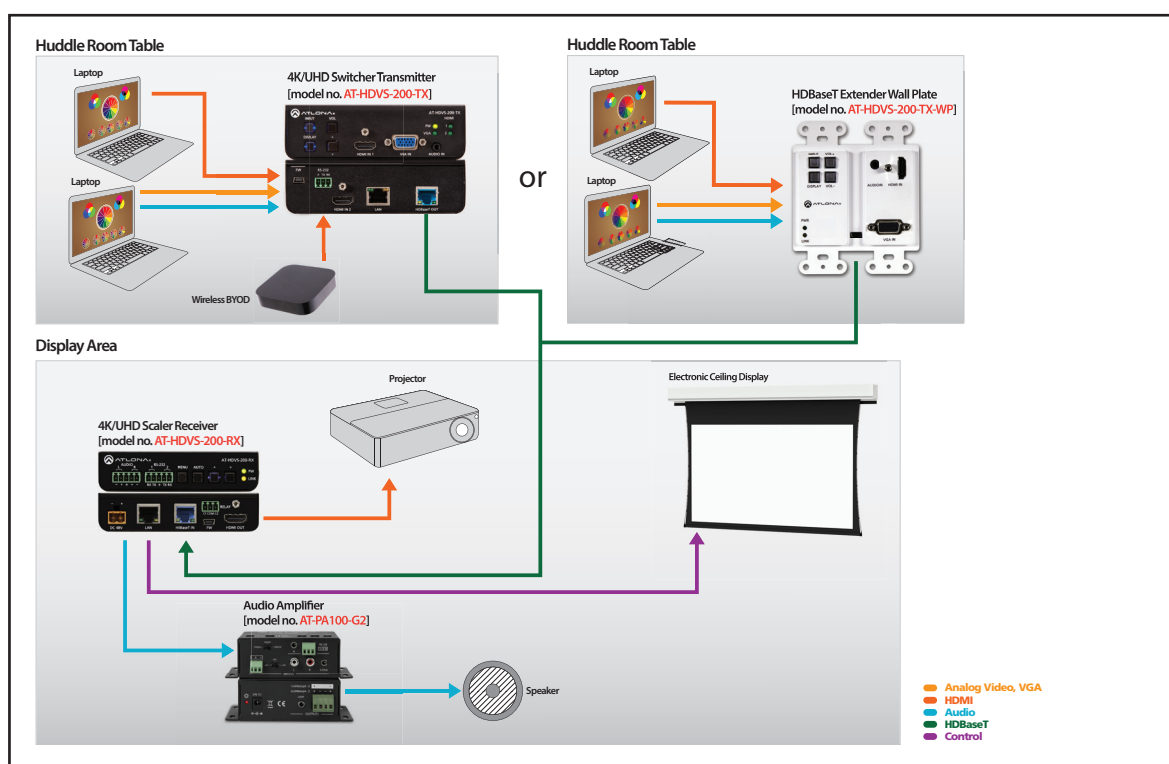
Организация помещения для встреч, где сотрудники могут объединяться для обсуждения проектов или где можно просматривать презентации, до сих пор требует сложных систем AV. Встречи могут быть спонтанными, и не всегда есть время на техническое оснащение помещения или настройку оборудования, и тем более на систему управления.

Решение

Коммутатор AT-HDVS-200-TX с автоматическим переключением и масштабированием со стороны приемника представляет из себя готовую систему. К нему можно подключать три источника, размещать под крышкой стола в зале совещаний, и имеет возможность регулировки звука. Приемник с масштабированием можно расположить за дисплеем или возле проектора. HDVS 200 использует технологию HDBaseT™ для передачи AV сигналов, управления, и Ethernet по одному кабелю витой пары. Atлона имеет встроенную систему управления для автоматического включения/выключения проектора, масштабирования.



Диаграмма и Спецификация



Works with
AMS

| Модель | Описание | Входов | Выходов | Преимущества |
|---|--|---|--|--|
| AT-HDVS-200-TX AT-HDVS-200-TX-WP New | 4K/UHD Коммутатор передатчик с 2 или 3 входами | 1 or 2- HDMI 1- VGA/ 1- 3.5mm L/R 1- LAN | 1- HDBaseT | Подключение ПК с VGA или HDMI выходами. Питание PoE от коммутатора на расстояние до 100 м. Автопереключение между входами. Ethernet соединение для передачи управления или настройки. Управление дисплеем через CEC, IP и RS-232. Стенная панель имеет только один вход HDMI. |
| AT-HDVS-200-RX New | Приемник Масштабатор | 1- HDBaseT 1- RS-232 | 1- HDMI 2- RS-232 1- LAN 1- Реле 1- Балансный Аудио | HDMI передача до 100 м. @ 1080p. Встроенный масштабатор для обеспечения передачи необходимого разрешения на дисплей. LAN порт для передачи сигналов управления. Управление дисплеем через CEC, IP и RS-232. Использует PoE чтобы устранить необходимость использовать блока питания у передатчика. |
| AT-PA100-G2 | Аудио Усилитель | 1- RCA L/R 1- 3.5mm L/R 1- Микрофон | 1-Stereo выход 1- 3.5mm | Компактный, экономичный, стерео/моно усилитель. Передает 2x20 W, стерео; 1x 40 W. Имеет два стерео линейных входа и вход для микрофона 48 В с фантомным питанием, дакинг, и управление через RS-232. |

Пространство кабинета

Задача

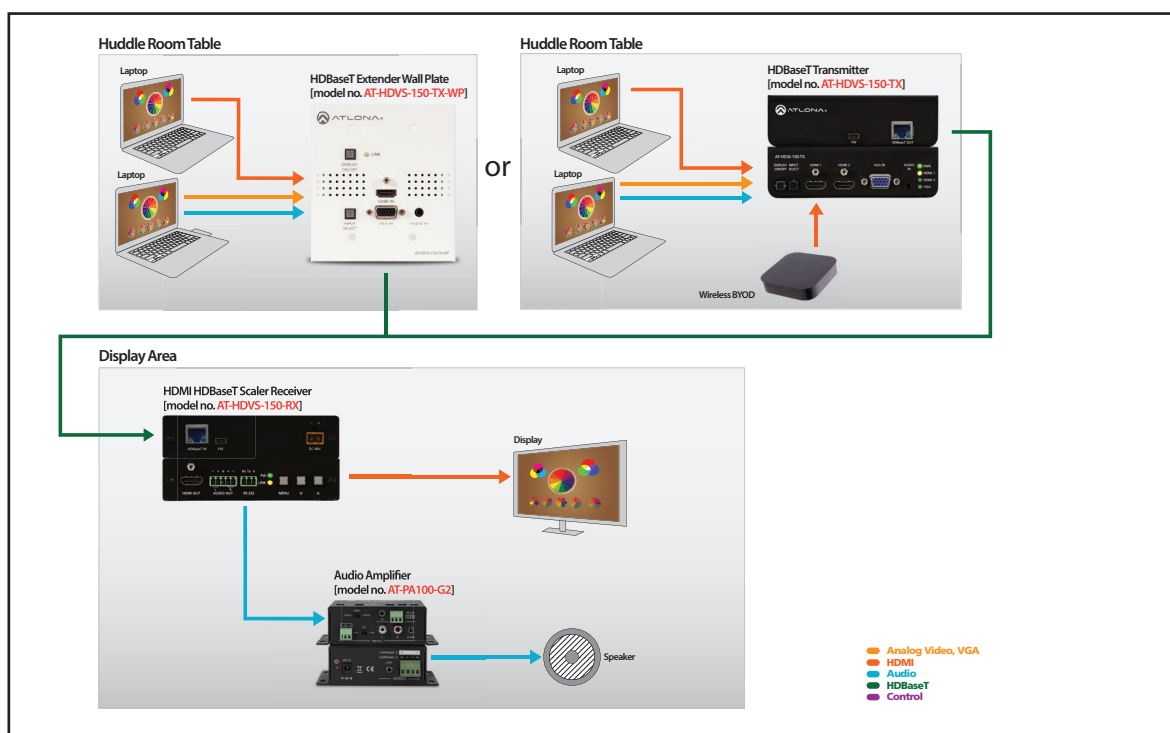
Кабинеты руководителей часто не имеют большие площади, которые отведены под конференц-залы. Планы и презентации при обсуждении должны иметь высокую детализацию и должны легко читаться. Руководители не хотят возиться с элементами управления при подключении ноутбуков или искать пульта дистанционного управления для включения питания у дисплея или для регулировки громкости.

Решение

Небольшие системы в кабинетах должны предложить такую же производительность, как и большие конференц-системы. Серия HDVS-150 предоставляет возможность подключения двух источников, компактный коммутатор встраиваемый в стену, или коммутатор с тремя входами. Оба варианта имеют автоматическое переключение и технологию HDBaseT™ для передачи АВ сигналов на расстояние до 70 м. на совместимый приемник масштабатор HDVS-150-RX. Масштабатор передает питание на коммутатор/передатчик используя PoE, для удобства интеграции.



Диаграмма и Спецификация



| Модель | Описание | Входов | Выходов | Преимущества |
|------------------------------|-----------------------------------|---|--|--|
| AT-HDVS-150-TX-WP | Стенная панель, два входа | 1- HDMI 1- VGA/3.5mm аудио | 1- HDBaseT | Подключение ПК с VGA или HDMI выходом. Питание PoE от AT-HDVS-150-RX на расстояние до 70 м. Переключение между входами с управлением через RS-232 или автоматически. |
| AT-HDVS-150-TX | Коммутатор передатчик с 3 входами | 2- HDMI 1- VGA/3.5mm аудио | 1- HDBaseT | Подключение ПК с VGA или HDMI выходом. Питание PoE от AT-HDVS-150-RX на расстояние до 70 м. Переключение между входами с управлением через RS-232 или автоматически. |
| New AT-HDVS-150-RX | HDBaseT Масштабатор/ Приемник | 1- HDBaseT | 1- HDMI 1- Аналоговый Балансный Аудио 1- RS-232 | Масштабатор с HDBaseT входом. Питание PoE на AT-HDVS-150-TX-WP, на расстоянии до 70 м. Передача сигналов управления от AT-HDVS-150-TX через RS-232 на дисплей. Деэмпеддинг балансного аудио. |
| AT-PA100-G2 | Аудио Усилитель | 1- RCA L/R 1- 3.5mm L/R 1- Микрофон | 1-Stereo 1- 3.5mm | Компактный, экономичный, стерео/моно усилитель. Передает 2x20 W, стерео; 1x 40 W. Имеет два стерео линейных входа и вход для микрофона 48 В с фантомным питанием, дакинг, и управление через RS-232. |

Решение для конференций

В небольших помещениях

Задача

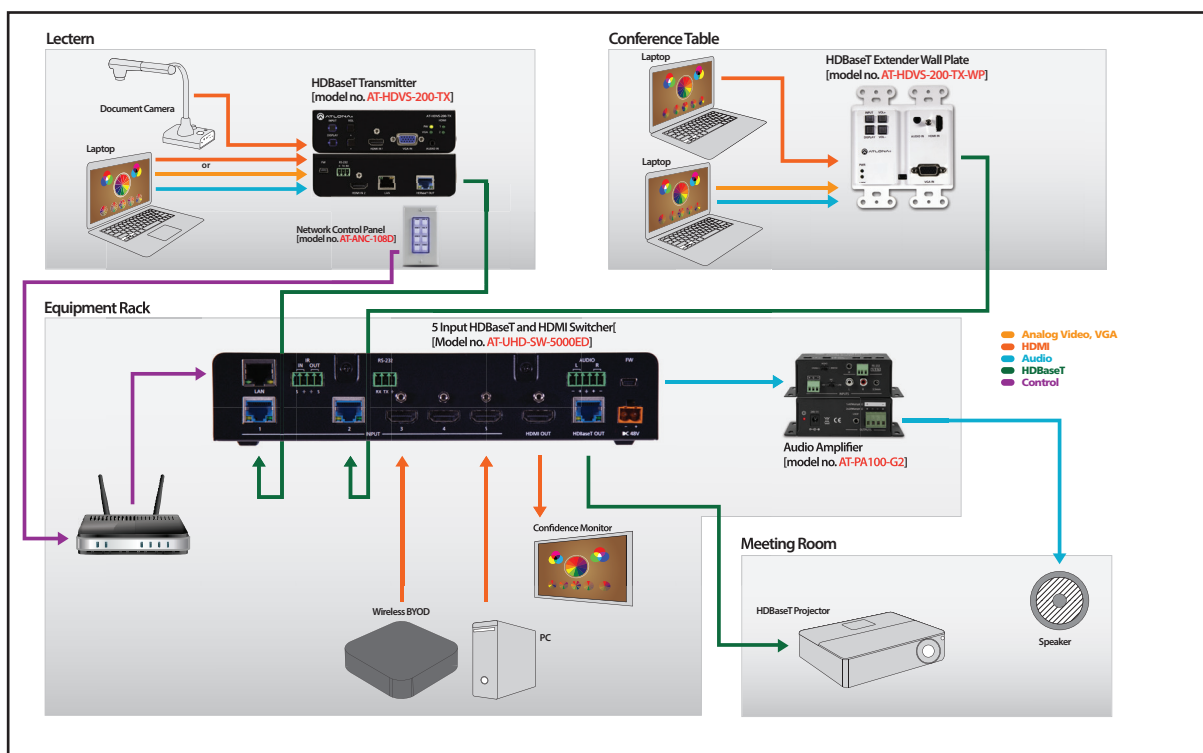
Многие конференц-залы имеют несколько зон с которых производится демонстрация контента. Гости, которые демонстрируют контент могут находиться за кафедрой, в то время как члены их команды подключают ноутбук, находясь за переговорным столом. Кроме того, может потребоваться передача изображения с беспроводного устройства. Необходимо объединить несколько зон демонстраций с одним или двумя дисплеями, не используя большое количество удлинителей, коммутаторов или сложного управления.

Решение

Комбинируя передатчики серии HDVS-200 и коммутатор AT-UHD-SW-5000ED вы получите очень простую AV систему с автоматическим управлением. Автоматическая система расширенного управления обеспечивает автоматическое управление дисплеем и автоматический выбор входного сигнала для упрощения работы с системой. Для ручного управления, просто, добавьте сетевую панель управления AT-ANC-108D. Настройка с использованием системы AMS (Atlona Management System) пройдет на одном дыхании.



Диаграмма и Спецификация



Works with
AMS

| Модель | Описание | Входов | Выходов | Преимущества |
|---|--|--|---|---|
| AT-UHD-SW-5000ED New | 4K/UHD Коммутатор с 5 входами 5 HDMI и HDBaseT | 2- HDBaseT 3- HDMI 1- RS-232 1- ИК | 1- HDBaseT 1- HDMI 1- Audio L/R 1- RS-232 1- ИК | Коммутатор 5x1 с Ethernet HDBaseT входами для удаленных источников. Расширенные функции Автоматической системы управления. HDMI плюс зеркальный выход HDBaseT для передачи AV сигналов и управления до 100 м. |
| AT-HDVS-200-TX AT-HDVS-200-TX-WP New | 4K/UHD Передатчик коммутатор с двумя или тремя входами | 1 или 2- HDMI 1- VGA/ 1- 3.5mm L/R 1- LAN | 1- HDBaseT | Входной сигнал от ПК с поддержкой VGA или HDMI. PoE-питание от коммутатора на расстоянии до 100 м. Автоматическое переключение между Входами. Передача Ethernet для контроля и управления. CEC, IP и управления RS-232 дисплеем. Стенная панель имеет только 1 вход HDMI. |
| AT-UHD-EX-100CE-RX | HDBaseT приёмник | 1- HDBaseT 1- RS-232 1- ИК | 1- HDMI 1- LAN 1- RS-232 1- ИК | HDMI передача до 100 м. @ 1080p и @ 4K/UHD. Передает 4K/UHD видео, аудио, 100BaseT Ethernet, питание и управление. |

Решение для обучения

Задача

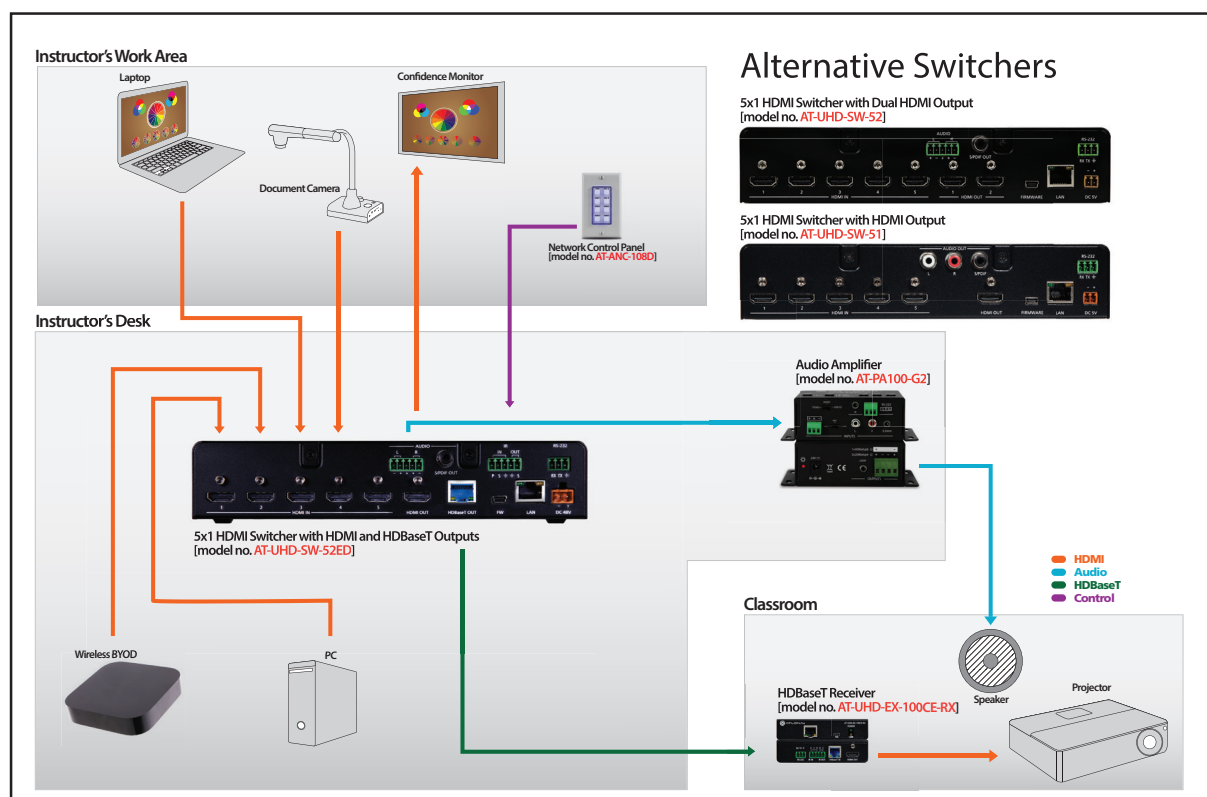
Аудио-Видео для учебных заведений, тренинг-центров требует тщательно продуманной интеграции для обеспечения передачи сигналов надлежащим образом, а сама система была проста в эксплуатации. Тренеры создают и передают различный контент из различных источников, используя компьютеры и серверы, планшеты и физические демонстрации.

Решение

Коммутатор AT-UHD-SW-52ED предоставляет пять входов HDMI с поддержкой 4K/UHD для обработки сигнала любого разрешения. Автоматическое переключение позволяет преподавателю не заострять внимание на выборе входного разъема. Зеркальные выходы HDMI и HDBaseT осуществлять контроль выходного сигнала и дает уверенность в том, какой контент выводит инструктор, при этом передача сигнала может осуществляться на расстояние до 100 метров. Коммутатор совместим с любой системой управления через ИК, RS232 и TCP/IP для удобства удаленной работы. С помощью RS232, IP и системой управления дисплеями CEC (Consumer Electronics Control), ваша система может быть легко автоматизирована, даже с большинством простых телевизоров.



Диаграмма и Спецификация



Works with
AMS

| Модель | Описание | Входов | Выходов | Преимущества |
|--------------------|---|---|--|--|
| AT-UHD-SW-52ED | 4K/UHD Коммутатор с 5 входами HDMI и двумя зеркальными выходами | 5- HDMI 1- RS-232 1- ИК 1- LAN | 1- HDBaseT 1- HDMI 1- Аналоговый балансный Аудио 1- S/PDIF | Коммутатор HDMI с зеркальными HDBaseT и HDMI Выходами. Совместим с 4K/UHD, автоматическое управление дисплеем, автоматический выбор источника, PoE для приемника, аудио деэмпеддинг, плюс ARC на цифровом аудио Выходе. Зеркальный HDBaseT выход до 100 м. @ 1080p и @ 4K/UHD. |
| AT-UHD-EX-100CE-RX | HDBaseT Приемник 100 м. | 1- HDBaseT 1- RS-232 1- ИК | 1- HDMI 1- LAN 1- RS-232 1- ИК | HDMI передача до 100 м. @ 1080p и @ 4K/UHD. Передает 4K/UHD видео, аудио, 100BaseT Ethernet, питание и управление. |
| AT-PA100-G2 | Аудио Усилитель | 1- RCA L/R 1- 3.5mm L/R 1- Микрофон | 1- Stereo 1- 3.5mm | Компактный, экономичный, стерео/моно усилитель. Передает 2x20 W, стерео; 1x 40 W. Имеет два стерео линейных входа и вход для микрофона 48 В с фантомным питанием, дакинг, и управление через RS-232. |

Решение для раздельных зон

Задача

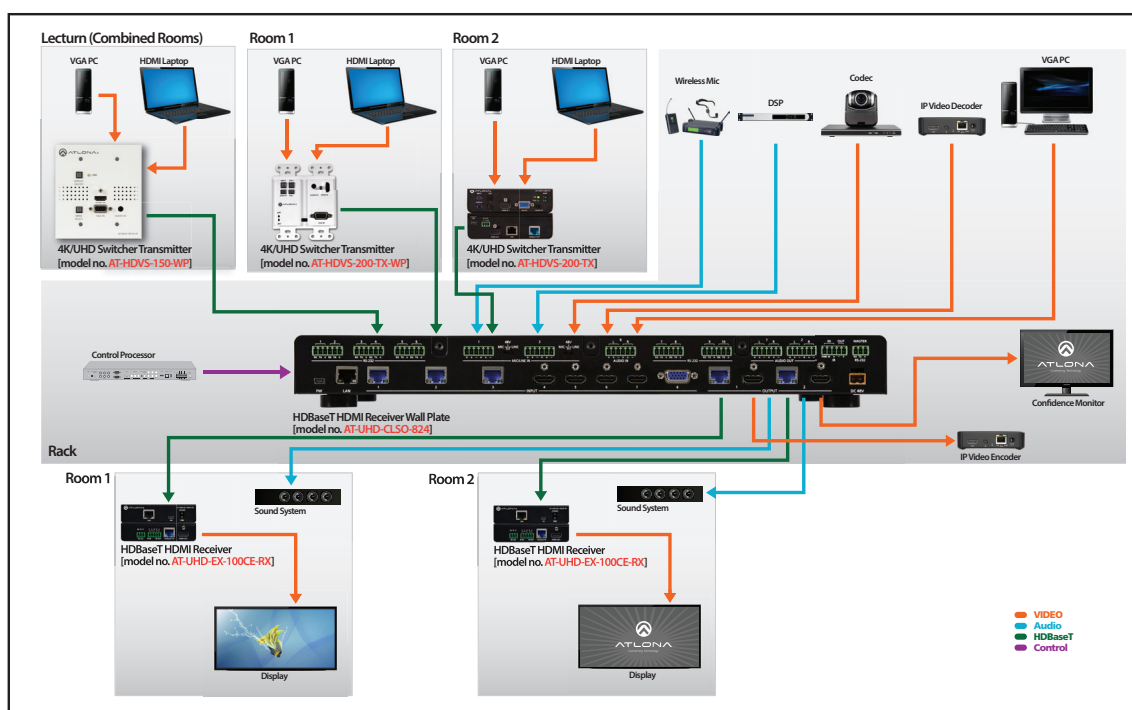
Пространство всегда в приоритете и должно быть гибким для различных форматов встреч и различного количества людей. Несколько экранов помогают общаться эффективнее. Системы телеконференций должны включать несколько источников, как локальных так и удаленных экранов. Также, AV системы иногда требуют поддержку нескольких экранов одновременно.

Решение

Мультиформатный матричный коммутатор AT-UHD-CLSO-824 8x2 поддерживает до четырех дисплеев с двумя отдельными потоками контента. HDBaseT входы упрощают отправку контента с удаленных кафедр или столов. Матричный коммутатор позволяет выделить аудио сигнал из видеопотока для дальнейшей обработки на усилителе или звуковом процессоре. HDBaseT с поддержкой Ethernet упрощает интеграцию с системой управления.



Диаграмма и Спецификация



Works with
AMS™

| Модель | Описание | Входов | Выходов | Преимущества |
|-------------------------------------|---|---|---|--|
| AT-UHD-CLSO-824 | 4K/UHD 8x2 Матричный коммутатор с PoE | 3 – HDBaseT 4 – HDMI 1 – Аналоговый аудио/видео | 2 – HDBaseT 2 – HDMI (зеркальные) | Матрица с восьмью входами с двумя зеркальными HDBaseT и HDMI Выходами. Имеет четыре HDMI Входа, один многоканальный аналоговый, два входа для микрофона 48V, плюс Ethernet и PoE передается до 100 м. Поддерживает любой источник с разрешением до 4K/UHD. |
| AT-HDVS-150-TX-WP | Стенная панель с двумя входами | 1- HDMI 1- VGA/ 1- 3.5mm L/R | 1- HDBaseT | Подключение ПК с VGA или HDMI выходом. Питание PoE от AT-HDVS-150-RX на расстояние до 70 м. Переключение между входами с управлением через RS-232 или автоматически. |
| AT-HDVS-200-TX AT-HDVS-200-TX-WP | 4K/UHD Коммутатор передатчик с 2 или 3 входами | 1 или 2- HDMI 1- VGA/ 1- 3.5mm L/R 1- LAN | 1- HDBaseT | Входной сигнал от ПК с поддержкой VGA или HDMI. PoE-питание от коммутатора на расстоянии до 100 м. Автоматическое переключение между Входами. Передача Ethernet для контроля и управления. |
| AT-UHD-100CE-RX | 4K/UHD HDMI до 100 м. HDBaseT с Ethernet, Управлением и PoE | 1- HDBaseT 1- RS-232 1- ИК | 1- HDMI 1- LAN 1- RS-232 1- ИК | HDMI передача до 100 м. @ 1080p и @ 4K/UHD. Передает 4K/UHD видео, аудио, 100BaseT Ethernet, питание и управление. |

Решение для Конференц-Залов

Задача

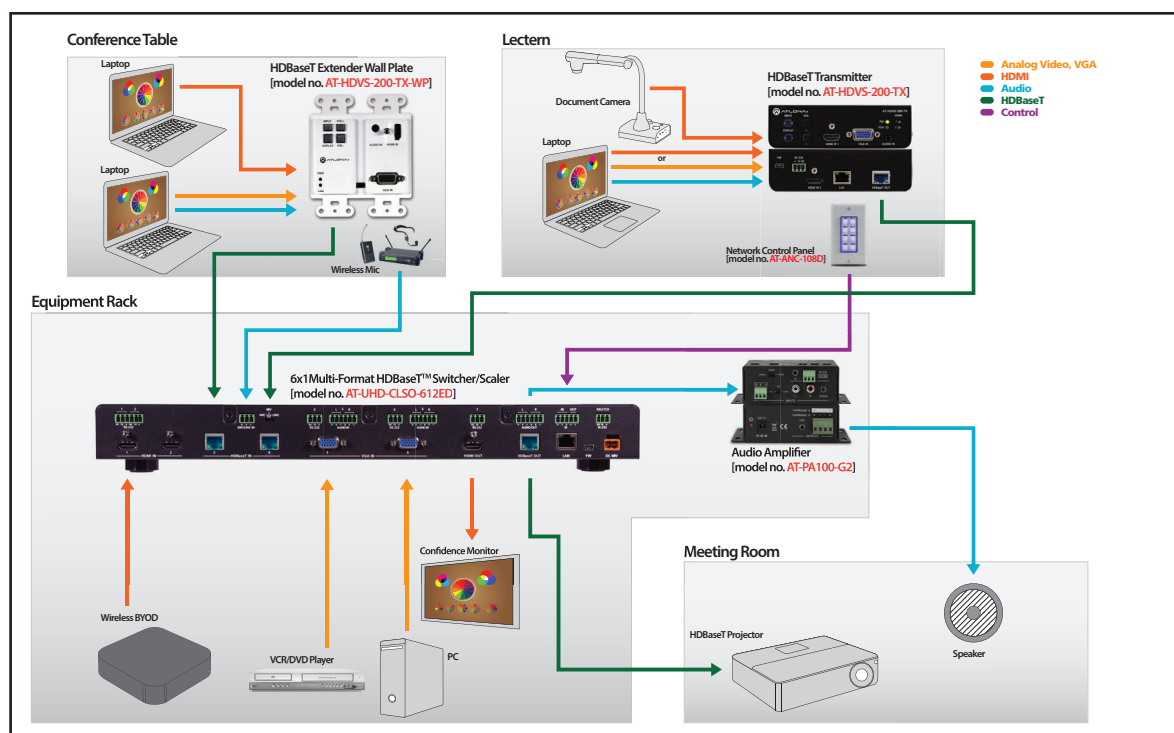
Конференц-залы разрабатываются таким образом, чтобы удовлетворить потребности разнообразных докладчиков и демонстрации различного контента. Технология должна работать просто и быть гибкой, AV контент не должен перекрывать презентации продаж, новые идеи и совместную работу, которые определяют деловую встречу. Презентационный материал может использоваться совместно с портативных компьютеров, беспроводных устройств, серверов компании, документ-камеры и устаревших портативных носителей, поэтому центральная часть системы должна быть чрезвычайно гибкой.

Решение

Мультиформатный презентационный коммутатор AT-UHD-CLSO-612 4K/UHD удовлетворяет потребностям использовать различные варианты источников сигнала, расположенных в разных местах. Работая в тандеме с коммутаторами серии HDVS-200, настенной панелью и компактным коммутатором, пятью входами HDMI и четырьмя аналоговыми звуковыми входами управляет один коммутатор. Поддерживающая Ethernet, технология HDBaseT позволяет передавать сигналы между удаленными источниками и различными дисплеями.



Диаграмма и Спецификация



Works with
AMS

| Модель | Описание | Входов | Выходов | Преимущества |
|---|--|--|--|--|
| AT-UHD-CLSO-612ED New | 4K/UHD 6 Input Multi-Format Switcher | 2- HDMI 2- HDBaseT 2- Аналоговый аудио/Видео 1- Микрофон (дакинг) | 1- HDBaseT 1- HDMI (зеркальный) 1- Балансный Аудио | Коммутатор с шестью входами и двумя зеркальными выходами. Имеет два HDMI, два HDBaseT, два мультиформатных аналоговых входа плюс вход для микрофона 48V и дакинг. Масштабирование любого источника 4K/UHD и понижение до 1080p или ниже. (100 м.) Выход HDBaseT с PoE. |
| AT-HDVS-200-TX AT-HDVS-200-TX-WP New | 4K/UHD 2 or 3 input Switcher Transmitter | 1 или 2- HDMI 1- VGA/ 1- 3.5mm L/R 1- LAN | 1- HDBaseT | Входной сигнал от ПК с поддержкой VGA или HDMI. PoE-питание от коммутатора на расстоянии до 100 м. Автоматическое переключение между Входами. Передача Ethernet для контроля и управления. |
| AT-UHD-EX-100CE-RX | 100 Meter HDBaseT Receiver | 1- HDBaseT 1- RS-232 1- ИК | 1- HDMI 1- LAN 1- RS-232 1- ИК | HDMI передача до 100 м. @ 1080p и @ 4K/UHD. Передает 4K/UHD видео, аудио, 100BaseT Ethernet, питание и управление. |

Решение для школ

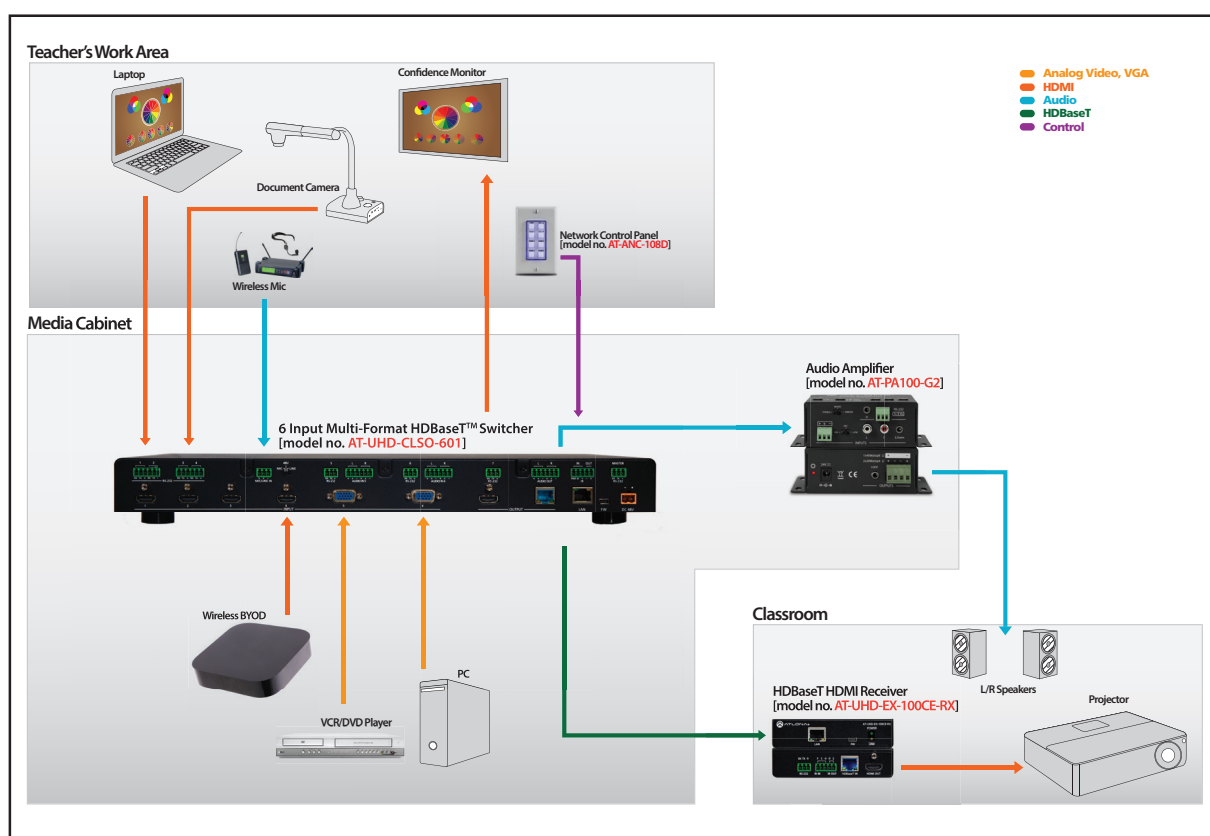
Задача

Учебные кабинеты бросают вызов интеграторам, как никакое другое пространство – богатое разнообразие источников и потребностей, которые выжимают бюджет. Видеомагнитофоны, источники сигналов VGA, HDMI, Blu-ray плееры, документ-камеры, iPad'ы и интерактивные доски – все должно быть интегрировано, при этом цена решения должна позволять воспроизводить его десятки, сотни или даже тысячи раз.

Решение

Atlona предлагает мощные и эффективные системы для установки в классах. Мы разрабатываем передовые технологии для упрощения интеграции устройств, позволяя интеграторам выбирать различные системы управления, которые соответствуют потребностям каждой аудитории. Наши коммутаторы, скалеры, интерфейсы HDBaseT, усилители звука и многое другое можно использовать для расширения образовательного пространства, где в первую очередь проходит обучение.

Диаграмма и Спецификация



Works with
AMS

| Модель | Описание | Входов | Выходов | Преимущества |
|--------------------|---|---|--|--|
| AT-UHD-CLSO-601 | 4K/UHD Мультиформатный коммутатор с PoE | 4- HDMI 2- Аналоговый аудио/видео 1- Микрофон | 1- HDBaseT 1- HDMI (зеркальный) 1- Балансный Аудио | Коммутатор с шестью входами и зеркальными выходами на HDBaseT и HDMI. Имеет четыре HDMI, два мультиформатных аналоговых входа, и вход для микрофона 48V, плюс Ethernet и PoE 100 м. Масштабирует любой сигнал до 4K/UHD и понижает до 1080p или ниже. Оборудован функцией расширенного автоматического управления. |
| AT-UHD-EX-100CE-RX | 100 м. HDBaseT Приемник | 1- HDBaseT 1- RS-232 1- ИК | 1- HDMI 1- LAN 1- RS-232 1- ИК | HDMI передача до 100 м. @ 1080p и @ 4K/UHD. Передает 4K/UHD видео, аудио, 100BaseT Ethernet, питание и управление. |
| AT-PA100-G2 | Аудио Усилитель | 1- RCA L/R 1- 3.5mm L/R 1- Микрофон | 1-Stereo 1- 3.5mm | Компактный, экономичный, стерео/моно усилитель. Передает 2x20 W, стерео; 1x 40 W. Имеет два стерео линейных входа и вход для микрофона 48 В с фантомным питанием, дакинг, и управление через RS-232. |

Решение Медийное пространство

Задача

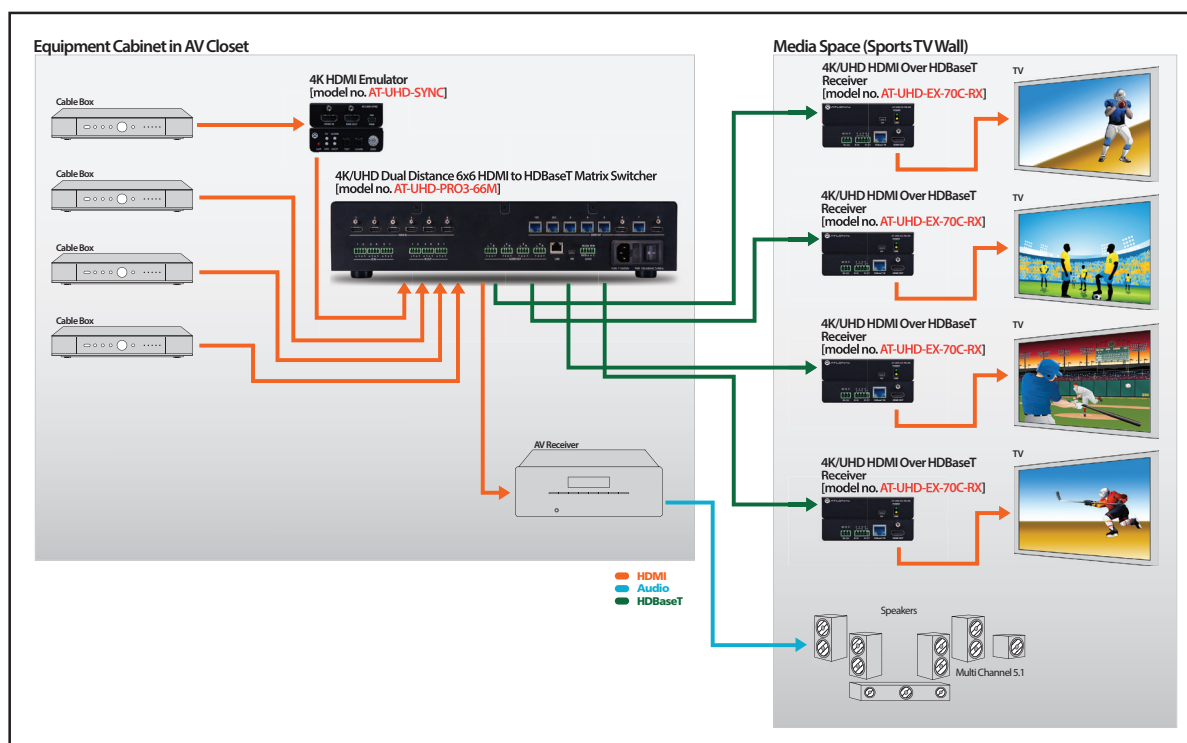
Спорт, спорт, спорт и еще раз спорт. Семья в этом доме хочет использовать несколько телевизоров, чтоб наслаждаться различными программами на каждом из них. Цель состоит в том, чтобы наслаждаться AV контентом не нарушая дизайн помещения или загромождения свободного пространства шкафами, кабелями или другим необходимым оборудованием.

Решение

Матричный коммутатор Atlona с интерфейсами HDMI и HDBaseT позволяет каждому участвовать в развлечениях и сближает людей. Сигнал с любым развлекательным контентом может быть выведен на любой телевизор, будь то спутниковый сигнал, кабель или даже потоковое видео. В тех случаях, где в качестве источника выступают старые модели оборудования с выходами HDMI, возможно стоит использовать AT-UHD-SYNC для улучшения сигнала. Все оборудование, включая телеприставки, коммутаторы, аудио системы управления могут быть установлены и скрыты в удаленном шкафу для AV оборудования. Эстетика помещений удовлетворит всех!



Диаграмма и Спецификация



Works with
AMS

Это решение имеет
4K/UHD и
HDCP 2.2
совместимость

| Модель | Описание | Входов | Выходов | Преимущества |
|------------------|--|---|---|--|
| AT-UHD-PRO3-66M | HDMI на HDBaseT 6 x 6 Матричный коммутатор | 6 - HDMI 1 - RS-232 5 - ИК 1 - LAN | 2 - HDMI 1 - RS-232 4 - ИК 6 - HDBaseT | Передача любого HDMI входа на любой HDBaseT Выход. Два HDMI Выхода добавляют функционала. 4K/UHD совместимость с HDCP 2.2. PoE для удаленного питания приемников. Совместим с любой системой управления. |
| AT-UHD-EX-70C-RX | 4K/UHD HDBaseT Приемник до 70 м. с управлением и PoE | 1 - HDBaseT 1 - RS-232 1 - ИК | 1 - HDMI 1 - RS-232 1 - ИК | HDMI передача до 70 м. @ 1080p и 40 м. @ 4K/UHD. Двухнаправленная передача RS-232 и ИК команд для удобства управления. Использует PoE, чтобы не использовать внешний блок питания. |
| AT-UHD-SYNC | 4K HDMI Эмулятор | 1-HDMI | 1 - HDMI | Анализирует ошибки, определяет причину неисправности и восстанавливает HDMI сигналы. Позволяет использовать предустановленные или считанные EDID параметры. Определяет 5V, Hot Plug Соединение и HDCP сигналы. |

Решение для Дома

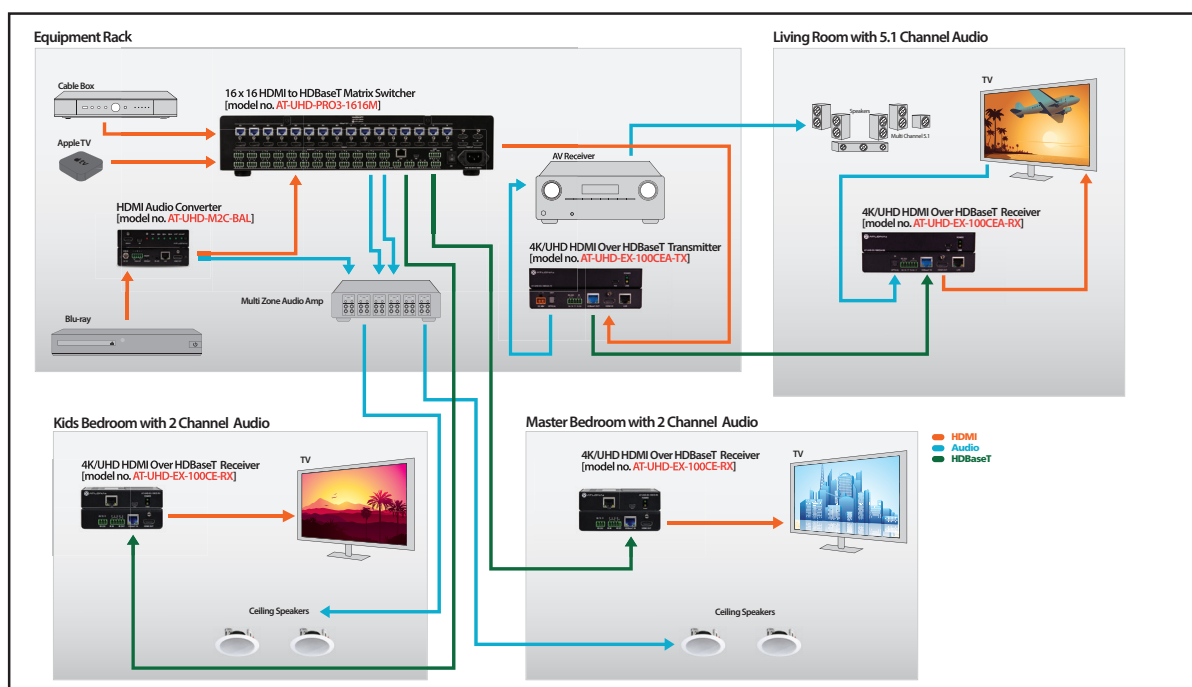
Задача

В современных домах телевизоры могут располагаться почти в каждой комнате. Вместе с ними идет большое количество проводов, и дополнительных устройств. Для дизайнеров интерьера, это настоящий кошмар. Большое количество спутниковых приемников и других устройств в каждой комнате значительно увеличивают общую стоимость, имеют непривлекательный вид, трудно обслуживать и уменьшают жилую площадь помещения. И большое количество разнообразных пультов управления для каждого устройства еще больше запутывают владельцев.

Решение

Матричные коммутаторы позволяют сигнал с любого источника отправить на любой телевизор в доме. Все оборудование расположено в одном месте, и интерьер имеет законченный лаконичный вид. Обслуживание системы значительно проще, так как все оборудование находится в одном месте. Есть несколько вариантов матричных коммутаторов с выходами на HDMI или HDBaseT™ для телевизоров подключенных на расстоянии до 100 м. от коммутатора.

Диаграмма и Спецификация



Works with
AMS

4x4, 6x6 и 8x8
варианты:
AT-UHD-PRO3-44M
AT-UHD-PRO3-66M
AT-UHD-PRO3-88M

Решение содержит
оборудование с 4K/UHD

и HDCP 2.2
совместимостью

| Модель | Описание | Входов | Выходов | Преимущества |
|------------------------------------|---|---|---|---|
| AT-UHD-PRO3-1616M | 4K/UHD 16x16 HDMI на HDBaseT Матричный Коммутатор с PoE | 16 - HDMI 1 - RS-232 16 - ИК 1 - LAN | 4 - HDMI 1 - RS-232 16 - ИК 16 - HDBaseT | Передача любого HDMI входа на любой HDBaseT Выход. Два HDMI Выхода добавляют функционала. 4K/UHD совместимость с HDCP 2.2. PoE для удаленного питания приемников. Совместим с любой системой управления. |
| New AT-UHD-EX-100CEA-KIT | 4K/UHD HDMI Передатчик до 100 м. HDBaseT TX/RX Kit с Оптическим Аудио | 1 - HDBaseT 1 - Оптический Аудио 1 - RS-232 1 - ИК | 1 - HDMI 1 - Оптический Аудио 1 - LAN 1 - RS-232 1 - ИК | HDMI передача до 100 м. @ 1080p и @ 4K/UHD. Передает 4K/UHD видео, аудио, питание и управление через один кабель. Использует PoE для питания со стороны приемника. Приемник позволяет передавать цифровой аудио сигнал от smart TV на AVR усилитель когда TV используется как источник аудио сигнала. |
| AT-UHD-M2C-BAL | HDMI Конвертер многоканального аудио на стерео | 1 - HDMI | 1 - HDMI 1 - Аудио L/R | Позволяет одновременно использовать многоканальные и стерео системы одновременно. Совместимость с любым аудио форматом. Принимает все Dolby и DTS кодеки до Dolby TrueHD, Dolby Atmos и DTS-HD Master Аудио от Blu-ray проигрывателя. |
| AT-UHD-EX-70C-RX | 4K/UHD HDBaseT Приемник до 70 м. с управлением и PoE | 1 - HDBaseT 1 - RS-232 1 - ИК | 1 - HDMI 1 - RS-232 1 - ИК | HDMI передача до 70 м. @ 1080p и 40 м. @ 4K/UHD. Двухнаправленная передача RS-232 и ИК команд для удобства управления. Использует PoE. |
| AT-UHD-EX-100CE-RX | 100 м. HDBaseT Приемник | 1 - HDBaseT 1 - RS-232 1 - ИК | 1 - HDMI 1 - LAN 1 - RS-232 1 - ИК | HDMI передача до 100 м. @ 1080p и @ 4K/UHD. Передает 4K/UHD видео, аудио, 100BaseT Ethernet, питание и управление. |

Решение для розничных сетей

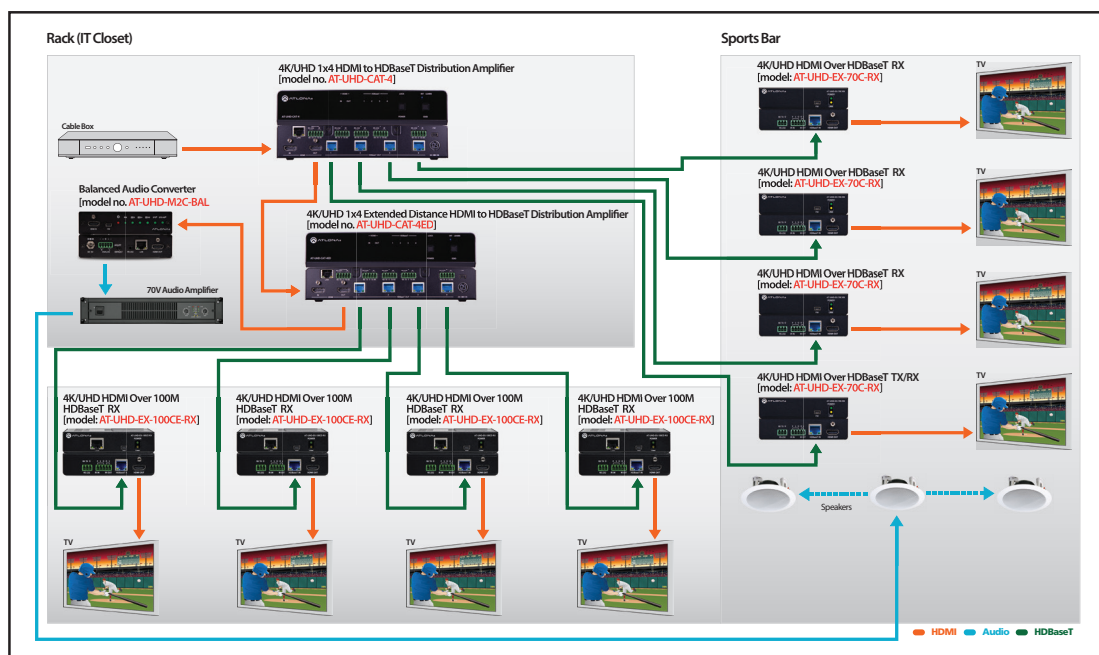
Задача

Спортивные бары и ТВ зоны требуют передачи видео с высоким изображением и даже передачей 4K телевидения, чтобы побудить клиентов сделать правильное решение о покупке. Розничные магазины нуждаются в подаче расширенной информации их потенциальным клиентам. Эти источники должны отображать яркую, понятную информацию с UHD разрешением, чтобы максимально привлечь внимание посетителя. Система должна не только обеспечить масштабируемость, но и обеспечить целостность сигнала при передаче на большие расстояния

Решение

Серия распределителей Atlona UHD-CAT позволяет справиться с задачей благодаря встроенным HDBaseT™ передатчикам. Серия предоставляет возможность использовать комбинации 1 x 8 и 1 x 4 HDMI на HDBaseT, с передачей сигнала на 70 м., а также версию 1 x 4 которая может передавать сигнал до 100 м. Особенностью является возможность передачи 4K/UHD @ 60Гц с цветом 4:2:0, EDID управлением, и HDCP 2.2 совместимостью. Для упрощения установки, передается питание по витой паре используя технологию PoE, и сигналы управления ИК, RS-232, CEC или IP

Диаграмма и Спецификация



Works with
AMS

- Также доступна версия 1x8: AT-UHD-CAT-8
- Это решение содержит оборудование совместимое с 4K/UHD и HDCP 2.2
- Убедитесь, что ваш телевизор поддерживает CEC

| Модель | Описание | Входов | Выходов | Преимущества |
|------------------------------|---|--|--|--|
| AT-UHD-CAT-4 New | 4K/UHD Распределитель 1x4 HDMI на HDBaseT | 1 – HDMI 5 – RS-232 5 – ИК 1 – LAN | 1 – HDMI 4 – HDBaseT 5 – RS-232 5 – ИК | HDMI распределение с передачей до 70 м. @ 1080p и до 40 м. @ 4K/UHD. Передает 4K/UHD видео, аудио, питание и сигналы управления (ИК, RS-232, CEC) по одному кабелю. Использует PoE для питания приемников. Сквозной HDMI для каскадного подключения. |
| AT-UHD-CAT-4ED New | 4K/UHD Распределитель 1x4 усиленный HDMI на HDBaseT | 1 – HDMI 5 – RS-232 5 – ИК 1 – LAN | 1 – HDMI 4 – HDBaseT 5 – RS-232 5 – ИК | HDMI распределение сигнала на расстоянии до 100 м. @ 4K/UHD. Передача видео, аудио, питание и управление (ИК, RS-232, CEC или IP) по одному кабелю витой пары. Использует PoE для питания приемников. Сквозной HDMI для каскадного подключения. И передача управления на каждую зону отдельно. |
| AT-UHD-EX-100CE-RX | 4K/UHD Приемник HDMI до 100 м. с HDBaseT, Ethernet, Управлением и PoE | 1 - HDMI 1 - HDBaseT 1 - LAN 1 - RS-232 1 - ИК | 1 - HDMI 1 - HDBaseT 1 - LAN 1 - RS-232 1 - ИК | Прием HDMI до 100 м. @ 1080p и @ 4K/UHD. Принимает 4K/UHD 60Гц видео, аудио, 100BaseT Ethernet, питание и управление через один кабель. Использует PoE для питания со стороны приемника. |
| AT-UHD-EX-70C-RX | 4K/UHD Приемник HDMI до 70 м. с HDBaseT, Управлением и PoE | 1 - HDMI 1 - HDBaseT 1 - RS-232 1 - ИК | 1 - HDMI 1 - HDBaseT 1 - RS-232 1 - ИК | Прием HDMI до 70 м. @ 1080p и 40 м. @ 4K/UHD. Принимает 4K/UHD 60Hz видео, аудио, питание и управление через один кабель. Использует PoE для питания со стороны приемника. |
| AT-UHD-M2C-BAL | HDMI Конвертер Многоканального аудио на стерео балансный аудио | 1 - HDMI 1 - LAN 1 - RS-232 | 1 - HDMI 1 - Балансный L/R | Выделение и микширование LPCM, многоканального Dolby и DTS surround аудио сигналов из HDMI источника на балансный аналоговый сигнал. Совместим с 4K/UHD сигналами. |

Atlona Management System



Atlona Management System - Система управления Atlona

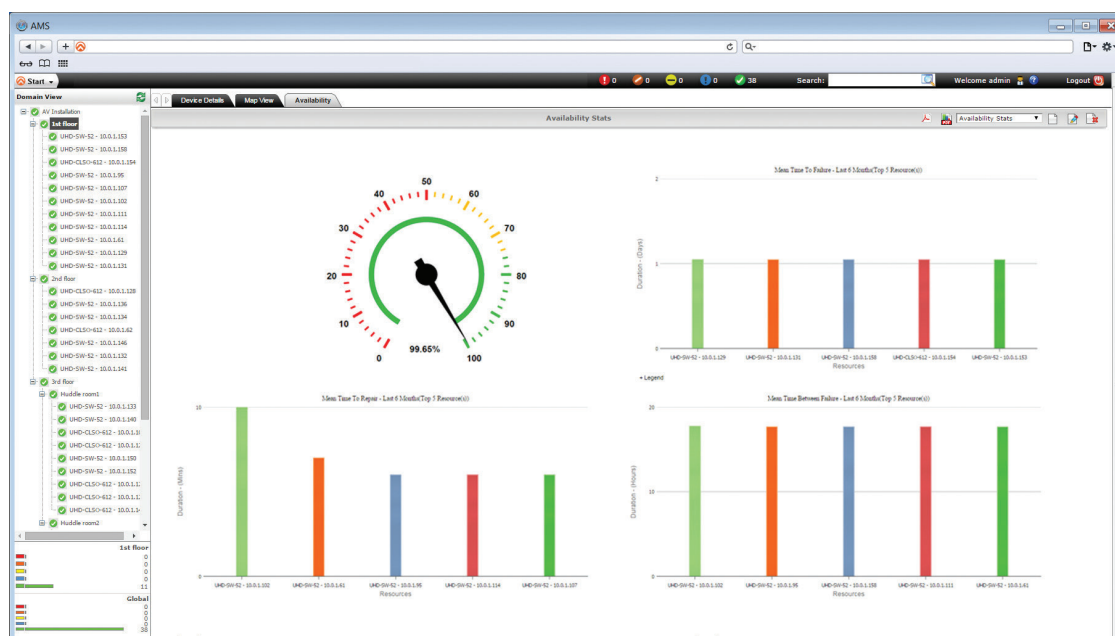
Сетевое Управление и Конфигурация IP совместимых устройств Atlona

Система управления Atlona (AMS) мощный инструмент для использования IP совместимого оборудования компании Atlona в коммерческих проектах, образовании, правительстве и жилых помещениях. Она позволяет конфигурировать, управлять, и обновлять оборудование экономя время и деньги благодаря удаленному доступу. Широкий функционал включает в себя такие функции как: автоматический поиск и определение продуктов Atlona; настройка одного или группы устройств; резервное копирование конфигурации, автоматическое или по запросу клиента обновление, и интуитивный графический интерфейс. AMS базируется на распределенной архитектуре, где несколько установленных AV устройств могут управляться с одного сервера. Используя простой WEB интерфейс, оператор может управлять сетью с персонального компьютера. Оператор может выбрать любой способ управления через локальную сеть (LAN) или из удаленного расположения через (WAN)

Масштабируемое Удаленное Управление

AMS идеальное решение для использования в АВ инсталляции, где используется большое количество устройств. Она может использоваться в системе любого размера. Возможность удаленного управления позволяет АВ инженерам управлять системой из любого места в любое время, используя любой web браузер – через доступ на сервер, где установлена АВ система. AMS автоматически определит установленные Atlona устройства, создаст резервную копию текущей конфигурации, даст возможность копирования конфигурации устройства на другое аналогичное устройство, и позволит производить обновление устройства без физического контакта с Atlona устройствами. AMS позволяет инженерам настроить устройства Atlona в офисе и загрузить конфигурацию находясь у клиента, когда все устройства подключены.

Ищите иконку “Работает с AMS” в каталоге, чтобы знать, что устройство совместимо с IP оборудованием компании Atlona.



Система Управления Atlona использует интуитивный удобный интерфейс, а также удобные функции такие как авто определение установленных Atlona устройств, резервное копирование конфигурации системы, копирование конфигурации устройств Atlona на аналогичное и возможность удаленного обновления устройства. Помимо всего вышеперечисленного AMS позволяет мониторить состояние устройств, и информировать если устройство работает не стабильно.

О компании Polymedia

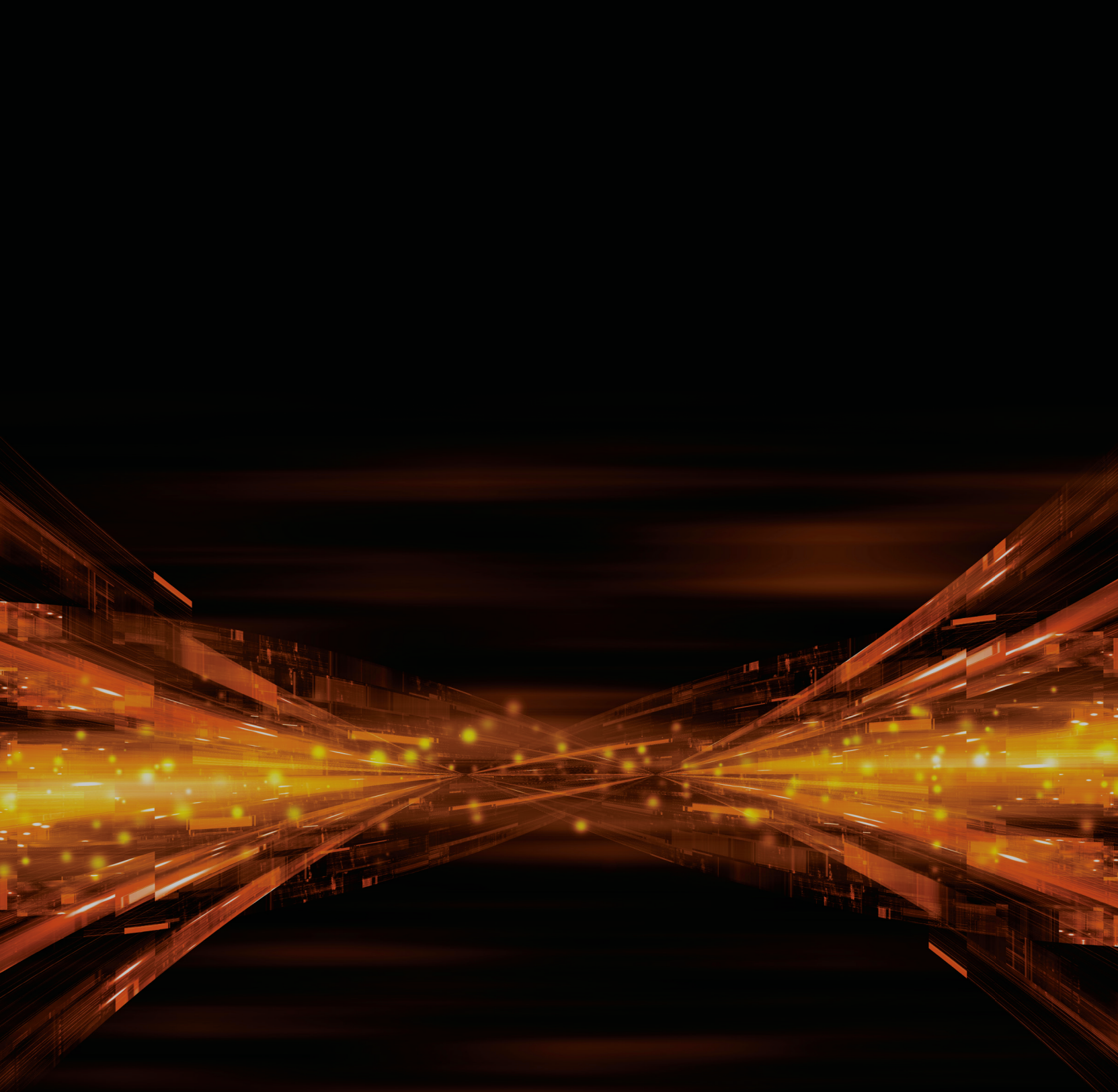
Polymedia — ведущий российский системный интегратор, дистрибутор и разработчик аппаратных и программных решений.

Направления деятельности компании: создание ситуационных центров и диспетчерских залов, внедрение информационно-аналитической платформы в бизнес-процессы компаний и органов государственной власти, реализация комплексных проектов для высшего и среднего образования, а также разработка креативных решений по техническому обеспечению деловых, развлекательных, спортивных и корпоративных мероприятий.

Компания обладает представительствами в крупнейших городах России и в странах СНГ.

О компании Atlona Technologies

Компания Atlona Technologies занимает лидирующие позиции на мировом рынке систем коммутации. За последние годы компания существенно расширилась, открыла офисы в Швейцарии и Гонконге, и показала ежегодный рост в размере 30%. В России бренд Atlona работает уже больше 5 лет и становится очень популярным благодаря высокому качеству оборудования, технической поддержке и доступной цене. Все чаще оборудование Atlona используется на таких крупных международных мероприятиях, как Международный Экономический Форум или Конвенции ООН, его качеству доверяет ИТ-руководство лучших отелей мира и даже Исследовательского центра NASA в Калифорнии. Коммутацию Atlona устанавливают в больницах, школах и бизнес-центрах. Инженеры компании разрабатывают все новые устройства, торопясь предсказать будущие требования AV-индустрии. Одна из таких новинок — технология передачи аудио и видео по IP — вскоре будет представлена вниманию профессиональной публики.



8 800 550-50-29 | www.polymedia.ru



8 911 928-38-40 | www.atlona.ru