



РЕДАКЦИЯ ОТ ФЕВРАЛЬ 2015

**КАТАЛОГ ПРОДУКЦИИ**  
TESIRA<sup>®</sup>

## Главный офис

BIAMP SYSTEMS  
9300 S.W. Gemini Drive  
Beaverton, OR 97008  
+1.503.641.7287

ОТДЕЛ ПРОДАЖ  
Ron Camden  
Вице-президент,  
Международные продажи  
ron.camden@biamp.com

Австралия/Новая Зеландия  
anz@biamp.com

Восточная Европа  
europeeast@biamp.com

Западная Европа  
europewest@biamp.com

Центральная Европа  
europecentral@biamp.com

Китай  
greaterchina@biamp.com

Центральная Америка  
centralamerica@biamp.com

Южная Америка  
southamerica@biamp.com

Средний Восток и Африка  
meafrica@biamp.com

Индия и страны ЮААРС  
saarc@biamp.com

Юго-Восточная Азия  
seasia@biamp.com

ОТДЕЛ МАРКЕТИНГА  
Patrick Prothe  
Директор по маркетингу  
patrick.prothe@biamp.com

ОТДЕЛ РАЗРАБОТОК И  
ТЕХПОДДЕРЖКИ  
Kiley Henner  
Директор по опыту клиентов  
kiley.henner@biamp.com

ОТДЕЛ ТЕХПОДДЕРЖКИ  
support@biamp.com

Для заказа каталогов и  
другой сопутствующей  
литературы воспользуйтесь  
сервисом заказа литературы  
онлайн (LOLO). Перейдите  
на сайт [www.biamp.com](http://www.biamp.com),  
далее в раздел My Account и  
перейдите по ссылке справа  
Order Literature (LOLO).

Или вышлите свой заказ на  
почту: [orders@biamp.com](mailto:orders@biamp.com)

# СОДЕРЖАНИЕ

## ОБЗОР СИСТЕМЫ TESIRA [3]

Новый масштаб звука. Модульный принцип построения системы Tesira® обеспечивает рекордную производительность и огромный потенциал для расширения.

## СЕРВЕРЫ [4]

Новый уровень производительности: до 8 DSP-карт в одном сервере. Пропускная способность 420 x 420 каналов по протоколу AVB, 32 x 32 канала по протоколу CobraNet, или 64 x 64 каналов по протоколу Dante™.

## КАРТЫ ВХОДОВ/ВЫХОДОВ ДЛЯ УСТАНОВКИ В СЕРВЕР [5]

4 специальные карты: AVB-1, SCM-1 (CobraNet), DAN-1 (Dante) и DSP-2. Дополнительно — карты I/O: входы, выходы, AEC, ANC, VoIP и стандартный телефонный интерфейс.

## КОМПАКТНЫЕ СЕРВЕРЫ [8]

Возможность выбора комбинации входов и выходов при передаче звука по USB делает компактные DSP-процессоры TesiraFORTÉ простым и мощным инструментом интеграции видео и звукового оборудования.

## МОДУЛИ РАСШИРЕНИЯ [10]

EX-IN, EX-AEC, EX-OUT и EX-IO — это модули расширения с поддержкой PoE+, каждый из которых обеспечивает расширение системы на четыре канала. EX-LOGIC — модуль на 16 программируемых логических входов/выходов, поддерживает технологию PoE+.

## КАРТЫ ВХОДОВ/ВЫХОДОВ ДЛЯ УСТАНОВКИ В МОДУЛЬ РАСШИРЕНИЯ [12]

В модуль EX-MOD можно установить до 3 карт в любой комбинации: 4-канальная карта микрофонных/линейных входов, 4-канальная карта микрофонных/линейных входов с алгоритмом эхоподавления, 4-канальная карта микрофонных/линейных выходов, и комбинированная карта 2 входа/2 выхода.

## ПАНЕЛИ УПРАВЛЕНИЯ И МИКРОФОНЫ [14]

Варианты для врезного или накладного монтажа. Интуитивно понятный интерфейс управления, который можно настроить под конкретные задачи. Потолочные микрофоны имеют встроенный предусилитель и обладают высокой чувствительностью для работы с удаленными источниками звука.

## ПРОГРАММНОЕ ОБЕСПЕЧЕНИЕ [15]

Интуитивно понятное ПО Tesira, включающее мощный компилятор, поможет свести к минимуму время проектирования и настройки системы. Программа Biamp Canvas® позволяет разместить на экране компьютера конечного пользователя виртуальные средства управления системой Tesira.



# НОВЫЙ МАСШТАБ ЗВУКА

## КОНФИГУРИРУЕМЫЕ СЕРВЕРЫ

Tesira SERVER и SERVER-IO позволяют создавать AV-системы точно под ваши задачи, оптимизируя проект, монтаж, сетевую организацию и управление. Tesira — первая в мире масштабируемая медиаплатформа для организации цифровых сетей с использованием нового протокола Audio Video Bridging (AVB). Модульный принцип построения системы Tesira обеспечивает рекордную производительность и огромный потенциал для расширения.

- Модульный принцип построения, масштабируемость системы
- Поддержка нового стандарта AVB
- Новый уровень производительности — до 8 DSP-карт в одном сервере
- Впечатляющие возможности маршрутизации — 420 x 420 цифровых каналов

## КОМПАКТНЫЕ СЕРВЕРЫ

Семейство DSP-процессоров TesiraFORTÉ — новое поколение устройств Tesira. Четыре модели с опциональной возможностью передачи звука по сети AVB имеют фиксированные конфигурации входов/выходов и предназначены для решения конкретных задач. Для расширения сферы применения каждая модель линейки TesiraFORTÉ оборудована портом USB, что позволяет напрямую подключаться к системам сторонних производителей. Возможность выбора комбинации входов и выходов при передаче звука по USB делает компактные DSP-процессоры TesiraFORTÉ простым и мощным инструментом интеграции видео и звукового оборудования.

- 128 x 128 каналов AVB
- 12 микрофонных/линейных входов, 8 выходов с микрофонным/линейным уровнем сигнала
- До 8 каналов звука по USB
- Полная совместимость с серверами Tesira, модулями расширения и устройствами управления

## РАЗБОРЧИВОСТЬ РЕЧИ — НОВЫЙ МАСШТАБ

Процессорная мощность системы Tesira позволила разработчикам внедрить новые технологии SpeechSense™ и AmbientSense™. С их помощью можно выделить из сигнала голос или шум, что позволяет обрабатывать сигнал более точно: более эффективно применять алгоритмы эхоподавления, регулирования входного уровня сигнала, компенсации шума и микширования.

## СИСТЕМНЫЙ ДИЗАЙН — НОВЫЙ МАСШТАБ

Благодаря продуманной архитектуре и интуитивно понятному интерфейсу ПО система Tesira поможет вам сэкономить время, деньги и другие ресурсы.

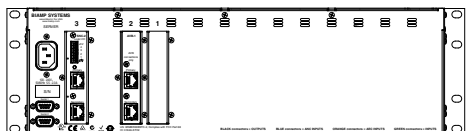
Теперь вы можете расширять систему поэтапно, этаж за этажом, здание за зданием, используя метод партиций. В каждой партиции Tesira вы можете изменять конфигурацию или добавлять новые элементы, в то время как другие партиции системы продолжают работать.

Уникальное программное обеспечение Tesira поможет вам с легкостью проектировать сложнейшие системы. Просто нажмите кнопку “компиляция”, и программа сама протестирует правильность конфигурации и создаст все необходимые подключения.

Программное обеспечение Viamp Canvas также позволяет создавать уникальные виртуальные панели управления, что дает возможность настроить управление под задачи пользователя, а также обеспечить необходимый уровень доступа.

# СЕРВЕРЫ

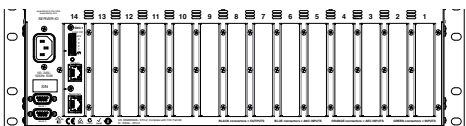
TESIRA SERVER



Tesira SERVER — цифровой сетевой сервер. Данный сервер поставляется с одной картой DSP-2, опционально может быть установлено до 8 таких карт. Также сервер укомплектован одной картой AVB-1 (420 x 420 каналов AVB) и, на выбор, дополнительной картой AVB-1, картой SCM-1 (32 x 32 канала CobraNet), картой DAN-1 (64 x 64 канала Dante) или стандартной картой входов/выходов. Этот сервер является “сердцем” системы Tesira. Сервер можно использовать с модулями расширения в составе масштабируемой сети. Два устройства SERVER могут работать в паре, где один является резервным. Серверы должны иметь одинаковый набор карт и конфигурацию. Второй сервер работает одновременно с первым, обновляя свои параметры в ходе работы. При выходе из строя основного сервера сбой в работе системы не происходит благодаря функции резервирования.

- Поддержка восьми карт DSP-2
- 420 x 420 каналов по стандарту AVB
- Опционально 32 x 32 канала по протоколу CobraNet
- Опционально 64 x 64 канала по протоколу Dante
- Удаленное конфигурирование и управление по Ethernet
- Резервный порт Ethernet
- Локальные коннекторы GPIO
- OLED-дисплей на передней панели для отображения информации об устройстве и системе
- Новые алгоритмы обработки сигнала: SpeechSense
- Интуитивно понятный интерфейс программного обеспечения позволяет конфигурировать систему, управлять маршрутизацией, микшировать сигналы и многое другое
- Большое количество устройств расширения системы (входы, выходы, логические блоки и т.д.)
- Монтаж в стандартную рэковую стойку (3U)
- Соответствует нормам CE, UL и стандарту RoHS

TESIRA SERVER-IO



Tesira SERVER-IO — цифровой сетевой сервер. Поставляется с одной картой DSP-2, опционально может быть установлено до 3 таких карт. Также может включать одну карту AVB-1 (420 x 420 каналов AVB) или две карты SCM-1 (32 x 32 канала CobraNet) или две карты DAN-1 (64 x 64 канала Dante). SERVER-IO поддерживает до 12 стандартных карт входов/выходов Tesira, что дает до 48 входов/выходов, например, для сигналов линейного или микрофонного уровня или подключения аналоговых или IP-телефонных линий. Сервер можно использовать как самостоятельное устройство или вместе с модулями расширения в составе масштабируемой сети.

- Поддержка до трех DSP-2 карт
- Возможность установки до 12 I/O карт, суммарное количество аудиоканалов — 48
- 420 x 420 каналов по стандарту AVB
- Опционально 32 x 32 канала по протоколу CobraNet
- Опционально 64 x 64 канала по протоколу Dante
- Удаленное конфигурирование и управление по Ethernet
- Резервный порт Ethernet
- OLED-дисплей на передней панели для отображения информации об устройстве и системе
- Новые алгоритмы обработки сигнала: SpeechSense
- Большой выбор I/O карт для установки в сервер
- Локальные коннекторы GPIO
- Интуитивно понятный интерфейс программного обеспечения позволяет конфигурировать систему, управлять маршрутизацией, микшировать сигналы и многое другое
- Доступны 4-канальные карты AEC (Acoustic Echo Cancellation) и ANC (Ambient Noise Compensation)
- Большое количество устройств расширения системы (входы, выходы, логические блоки и т.д.)
- Монтаж в стандартную рэковую стойку (3U)
- Соответствует нормам CE, UL и стандарту RoHS

# СЕРВЕР I/O КАРТЫ



Tesira SIC-4 — карта аналоговых входов для установки в Tesira SERVER и SERVER-IO. Данная карта имеет 4 микрофонных/линейных входа. Входы симметричные и реализованы на клеммных разъемах. ПО Tesira позволяет управлять уровнем сигнала на входе с индикацией перегрузки, включать фантомное питание +48 В, регулировать уровень цифрового усиления сигнала, инвертировать и заглушать сигнал.

- 4 симметричных микрофонных/линейных входа
- Клеммные разъемы
- Регулировка усиления аналогового сигнала 0 – 66 дБ, с шагом 6 дБ
- Индикатор перегрузки
- Фантомное питание +48 В
- Диапазон регулирования сигнала от -100 дБ до +12 дБ
- Инвертирование сигнала
- Соответствие нормам RoHS и AES

TESIRA SIC-4



Tesira SOC-4 — карта аналоговых выходов для установки в Tesira SERVER и SERVER-IO. Данная карта имеет 4 выхода с микрофонным/линейным уровнем сигнала. Выходы симметричные и реализованы на клеммных разъемах. ПО Tesira позволяет регулировать уровень цифрового усиления сигнала, инвертировать и заглушать сигнал.

- 4 симметричных выхода с микрофонным/линейным уровнем сигнала
- Клеммные разъемы
- Диапазон регулирования сигнала от -100 дБ до +12 дБ
- Инвертирование сигнала
- Выбор уровня выходного сигнала (24 dBu, 18 dBu, 12 dBu, 6 dBu, 0 dBu, -31 dBu)
- Соответствие нормам RoHS и AES

TESIRA SOC-4



Tesira SEC-4 — карта аналоговых входов для установки в Tesira SERVER и SERVER-IO. Эта карта имеет 4 микрофонных/линейных входа с функцией эхоподавления. SEC-4 использует алгоритмы Sona и SpeechSense разработки Viamp Systems, которые повышают разборчивость речи и эффективность ее обработки.

- 4 симметричных микрофонных/линейных входа
- Функция эхоподавления на каждом канале использует алгоритм Sona™
- Обработка сигнала с использованием новейшего алгоритма SpeechSense
- Встроенный фильтр высоких частот
- Дополнительная система снижения шума
- Не требует ресурсов процессора Tesira SERVER или Tesira SERVER-IO
- Соответствие нормам RoHS и AES

TESIRA SEC-4



# СЕРВЕР I/O КАРТЫ

TESIRA SAC-4



Tesira SAC-4 — карта аналоговых входов для установки в Tesira SERVER и SERVER-IO. Эта карта имеет 4 микрофонных/линейных входа с функцией компенсации фонового шума (ANC, Ambient Noise Compensation). Функция ANC использует новый алгоритм AmbientSense (разработка Biamp Systems), который работает значительно эффективнее традиционных.

- 4 симметричных микрофонных/линейных входа
- Функция компенсации фонового шума на каждом канале (используется алгоритм Ambient Sense, разработанный Biamp Systems)
- До 4 входов для измерительных микрофонов на одной карте
- Автоматическая настройка уровня сигнала в зависимости от изменения уровня фонового шума
- Не требует ресурсов процессора Tesira SERVER или Tesira SERVER-IO
- Соответствие нормам RoHS и AES

TESIRA STC-2



Tesira STC-2 — карта телефонного интерфейса для установки в Tesira SERVER и SERVER-IO. Данная карта позволяет напрямую подключаться к аналоговой телефонной линии. Каждый канал карты имеет систему эхо- и шумоподавления, определитель ID входящего сигнала, декодер тонального сигнала. Благодаря этой карте Tesira является мощной и универсальной платформой для создания конференц-систем.

- Исходящие вызовы: тональный набор, быстрый набор, повторный набор, сброс соединения
- Ответ на входящие вызовы
- Система эхоподавления в линии
- Декодирование TouchTone
- Идентификация вызывающего абонента
- Отслеживание установки соединения
- Обнаружение несанкционированного подключения к линии
- Шумоподавление
- Непрерывная диагностика состояния и неисправностей в линии
- Соответствие нормам RoHS и AES

TESIRA SVC-2



Tesira SVC-2 — карта для передачи сигнала по протоколу VoIP, используемая в Tesira SERVER и SERVER-IO. Эта карта предназначена для непосредственного подключения к системам IP-телефонии. Благодаря этой карте Tesira является мощной и универсальной платформой для создания конференц-систем.

- Управление через ПО Tesira (в т.ч. логическое управление) или при помощи внешних устройств управления
- Определение ID вызывающего абонента, удержание вызова, повторный набор, 16 записей для быстрого набора
- Автоответчик
- Настройка параметров тонального набора для различных стран
- Протокол SIP v2 (RFC 3261 и сопутствующие стандарты)
- Подтверждение соединения по протоколу SIP
- Обнаружение речевого сигнала
- Набор номера без снятия трубки
- Поддержка различных кодеков
- Соответствие нормам RoHS и AES



Tesira AVB-1 — карта для обмена цифровыми аудиоданными по стандарту AVB (Audio Video Bridging), используемая в Tesira SERVER и SERVER-IO. Карта позволяет передавать и принимать цифровой звук по сети Ethernet (необходимы коммутаторы с поддержкой AVB). AVB — открытый стандарт, совместимый с другими стандартами IEEE. В дополнение к возможности передачи звука (420 x 420 каналов) на любое AVB-совместимое устройство можно использовать эту карту для соединения между собой серверов Tesira или присоединения к серверу модулей расширения.

- 420 x 420 цифровых аудиоканалов AVB
- Передача звука и команд управления в одной локальной сети
- Очень низкое значение задержки сигнала
- Протоколы IEEE, входящие в стандарт: 802.1AS, 802.1Qat, 802.1Qav, 1722, 1722.1

TESIRA AVB-1



Tesira SCM-1 — карта для обмена цифровыми аудиоданными по протоколу CobraNet, используемая в Tesira SERVER и SERVER-IO. Карта позволяет передавать и принимать цифровой звук (32 x 32 канала) в сети Ethernet по протоколу CobraNet. SCM-1 позволяет обмениваться аудиоданными с системами Biamp Audia и Vocia, а также с другими устройствами, поддерживающими протокол CobraNet.

- 32 x 32 цифровых аудиоканала CobraNet
- Совместимость с системами Biamp Audia и Vocia

TESIRA SCM-1



Tesira DAN-1 — карта для обмена цифровыми аудиоданными по протоколу Dante, используемая в Tesira SERVER и SERVER-IO. Карта позволяет обмениваться аудиоданными по сети Ethernet с другими устройствами, поддерживающими протокол Dante (разработка Audinate). Плата DAN-1 может быть как предустановлена производителем, так и добавлена в процессе эксплуатации. Благодаря модулю Dante Brooklyn II плата DAN-1 делает возможной передачу 64 x 64 каналов цифрового звука в/из систему Tesira. Данная опция позволяет в полной мере использовать потенциал платформы Tesira, предоставляя возможность работать по сети с устройствами, оснащенными протоколом Dante.

- 64 x 64 канала по протоколу Dante
- Основной и резервный разъемы RJ-45
- Отдельные блоки входов и выходов Dante в ПО Tesira
- До 32 x 32 одновременных потока
- Может быть установлена совместно с AVB-1 и SCM-1
- Конфигурация и управление по Ethernet

TESIRA DAN-1

# КОМПАКТНЫЕ СЕРВЕРЫ



(Показана AVB-модель)

TesiraFORTÉ AI — DSP-процессор класса серверов. 12 аналоговых входов и 8 аналоговых выходов. До 8 настраиваемых каналов для передачи звука по USB. Модель TesiraFORTÉ AVB AI имеет дополнительную функцию приема/передачи цифрового звука по сети AVB. Модель с поддержкой AVB может использоваться как отдельное устройство или в сочетании с другими устройствами TesiraFORTÉ, а также Tesira SERVER и SERVER-IO, модулями расширения и устройствами управления Tesira.

- 128 x 128 каналов AVB (только модель AVB)
- 12 микрофонных/линейных входов
- 8 выходов с микрофонным/линейным уровнем сигнала
- Порт Gigabit Ethernet
- Порт RS-232
- 4-контактный логический вход/выход
- 2-строчный OLED-дисплей с емкостным сенсорным управлением
- Конфигурация и управление по Ethernet
- Возможность установки в рэке (1U)
- Встроенный универсальный блок питания
- Настройка и управление маршрутизацией сигналов, микшированием, эквалайзером, фильтрами, задержкой и многими другими функциями с помощью интуитивно понятного ПО
- Соответствует нормам CE, UL и стандарту RoHS
- Гарантия 5 лет



(Показана AVB-модель)

TesiraFORTÉ CI — DSP-процессор класса серверов. 12 аналоговых входов с эхоподавлением (AEC) Sona и 8 аналоговых выходов. До 8 настраиваемых каналов для передачи звука по USB. Модель TesiraFORTÉ AVB CI имеет дополнительную функцию приема/передачи цифрового звука по сети AVB. Модель с поддержкой AVB может использоваться как отдельное устройство или в сочетании с другими устройствами TesiraFORTÉ, а также Tesira SERVER и SERVER-IO, модулями расширения и устройствами управления Tesira.

- 128 x 128 каналов AVB (только модель AVB)
- 12 микрофонных/линейных входов с алгоритмом эхоподавления (AEC) Sona
- 8 выходов с микрофонным/линейным уровнем сигнала
- Порт Gigabit Ethernet
- Порт RS-232
- 4-контактный логический вход/выход
- 2-строчный OLED-дисплей с емкостным сенсорным управлением
- Конфигурация и управление по Ethernet
- Возможность установки в рэке (1U)
- Встроенный универсальный блок питания
- Настройка и управление маршрутизацией сигналов, микшированием, эквалайзером, фильтрами, задержкой и многими другими функциями с помощью интуитивно понятного ПО
- Соответствует нормам CE, UL и стандарту RoHS
- Гарантия 5 лет





(Показана AVB-модель)

TesiraFORTÉ TI — DSP-процессор класса серверов. 12 аналоговых входов с эхоподавлением (AEC) Sona и 8 аналоговых выходов. До 8 настраиваемых каналов для передачи звука по USB и интерфейс для подключения стандартной телефонной линии (разъем RJ-11). Модель TesiraFORTÉ AVB TI имеет дополнительную функцию приема/передачи цифрового звука по сети AVB. Модель с поддержкой AVB может использоваться как отдельное устройство или в сочетании с другими устройствами TesiraFORTÉ, а также Tesira SERVER и SERVER-IO, модулями расширения и устройствами управления Tesira.

- 128 x 128 каналов AVB (только модель AVB)
- 12 микрофонных/линейных входов с алгоритмом эхоподавления (AEC) Sona
- 8 выходов с микрофонным/линейным уровнем сигнала
- Порт Gigabit Ethernet
- Порт RS-232
- 4-контактный логический вход/выход
- 2-строчный OLED-дисплей с емкостным сенсорным управлением
- Конфигурация и управление по Ethernet
- Возможность установки в рэк (1U)
- Встроенный универсальный блок питания
- Интерфейс для подключения стандартной телефонной линии (разъем RJ-11)
- Настройка и управление маршрутизацией сигналов, микшированием, эквалайзером, фильтрами, задержкой и многими другими функциями с помощью интуитивно понятного ПО
- Соответствует нормам CE, UL и стандарту RoHS
- Гарантия 5 лет



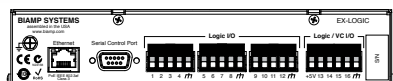
(Показана AVB-модель)

TesiraFORTÉ VI — DSP-процессор класса серверов. 12 аналоговых входов с эхоподавлением (AEC) Sona и 8 аналоговых выходов. До 8 настраиваемых каналов для передачи звука по USB и интерфейс для подключения IP-телефонных линий (разъем RJ-45). Модель TesiraFORTÉ AVB VI имеет дополнительную функцию приема/передачи цифрового звука по сети AVB. Модель с поддержкой AVB может использоваться как отдельное устройство или в сочетании с другими устройствами TesiraFORTÉ, а также Tesira SERVER и SERVER-IO, модулями расширения и устройствами управления Tesira.

- 128 x 128 каналов AVB (только модель AVB)
- 12 микрофонных/линейных входов с алгоритмом эхоподавления (AEC) Sona
- 8 выходов с микрофонным/линейным уровнем сигнала
- Порт Gigabit Ethernet
- Порт RS-232
- 4-контактный логический вход/выход
- 2-строчный OLED-дисплей с емкостным сенсорным управлением
- Конфигурация и управление по Ethernet
- Возможность установки в рэк (1U)
- Встроенный универсальный блок питания
- Интерфейс для подключения IP-телефонных линий (разъем RJ-45)
- Настройка и управление маршрутизацией сигналов, микшированием, эквалайзером, фильтрами, задержкой и многими другими функциями с помощью интуитивно понятного ПО
- Соответствует нормам CE, UL и стандарту RoHS
- Гарантия 5 лет

# МОДУЛИ РАСШИРЕНИЯ

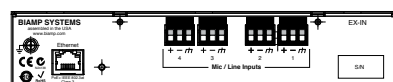
TESIRA EX-LOGIC



Tesira EX-LOGIC — модуль логических входов/выходов. Используется с Tesira SERVER и SERVER-IO, TesiraFORTÉ (с/без AVB). Блок обеспечивает 16 логических контактов (входов/выходов), может быть представлен как блок управления в ПО Tesira. 12 логических контактов предназначены только для логических соединений (замыкание контактов или 5 В для входа, до 40 В / 500 мА для выхода). Остальные четыре контакта могут также получать сигналы от регуляторов напряжения (например, потенциометров). EX-LOGIC также оснащен последовательным портом для передачи команд на выполнение действия другим устройствам в системе. Настройка модуля и управление им осуществляется по сети Ethernet (как с поддержкой AVB, так и без нее). Питание PoE.

- 16 контактов (логические входы/ выходы)
- 4 из 16 контактов могут быть использованы для управления через изменение напряжения
- В ПО логические входы могут быть настроены на управление функциями заглушения, переключения пресетов, пейджинга и др.
- В ПО логические выходы могут быть настроены на управление реле, индикаторами или логическими входами других устройств
- Питание PoE
- Последовательный порт RS-232 для передачи команд другим устройствам
- Подключение к Tesira SERVER, SERVER-IO, TesiraFORTÉ по сети Ethernet (как с поддержкой AVB, так и без нее)
- Клеммные разъемы
- LED-индикаторы состояния устройства и системы на передней панели
- Ширина — 216 мм (половина ширины стандартного рэка)
- Соответствие нормам RoHS и AES

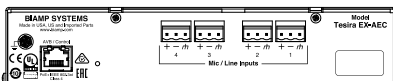
TESIRA EX-IN



Tesira EX-IN — модуль расширения системы Tesira, используемый с Tesira SERVER, SERVER-IO и TesiraFORTÉ (только модели с AVB). EX-IN добавляет в систему 4 микрофонных/линейных входа. Настройка устройства и управление им осуществляется по сети Ethernet с поддержкой AVB. Питание PoE+.

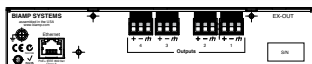
- 4 симметричных микрофонных/ линейных входа
- Регулировка входного аналогового усиления от 0 до 66 дБ с шагом 6 дБ
- Обеспечение фантомного питания +48 В
- Последующая цифровая регулировка уровня сигнала от -100 до +12 дБ
- Питание PoE+
- Передача звука и управления по сети Ethernet с поддержкой AVB
- Клеммные разъемы
- LED-индикаторы состояния устройства и системы на передней панели
- Ширина — 216 мм (половина ширины стандартного рэка)
- Соответствие нормам RoHS и AES

TESIRA EX-AEC



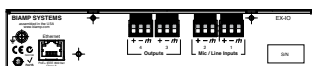
Tesira EX-AEC — модуль расширения системы Tesira, используемый с Tesira SERVER, SERVER-IO и TesiraFORTÉ (только модели с AVB). EX-AEC добавляет в систему 4 микрофонных/линейных входа с АЕС. Настройка устройства и управление им осуществляется по сети Ethernet с поддержкой AVB. Питание PoE+.

- 4 симметричных микрофонных/ линейных входа с АЕС
- Регулировка входного аналогового усиления от 0 до 66 дБ с шагом 6 дБ
- Обеспечение фантомного питания +48 В
- Последующая цифровая регулировка уровня сигнала от -100 до +12 дБ
- Питание PoE+
- Передача звука и управления по сети Ethernet с поддержкой AVB
- Клеммные разъемы
- LED-индикаторы состояния устройства и системы на передней панели
- Ширина — 216 мм (половина ширины стандартного рэка)
- Соответствие нормам RoHS и AES



Tesira EX-OUT — модуль расширения системы Tesira, используемый с Tesira SERVER, SERVER-IO и TesiraFORTÉ (только модели с AVB). EX-OUT добавляет в систему 4 выхода с микрофонным/линейным уровнем сигнала. Настройка устройства и управление им осуществляется по сети Ethernet с поддержкой AVB. Питание PoE+.

- 4 симметричных выхода с микрофонным/линейным уровнем сигнала
- Регулировка выходного уровня сигнала от -100 до +12 дБ
- Инвертирование фазы сигнала
- Выбор уровня выходного сигнала (-31 dBu, от 0 до 24 dBu с шагом 6 дБ)
- Передача звука и управление по сети Ethernet с поддержкой AVB
- Питание PoE+
- Клеммные разъемы
- LED-индикаторы состояния устройства и системы на передней панели
- Ширина — 216 мм (половина ширины стандартного рэка)
- Соответствие нормам RoHS и AES

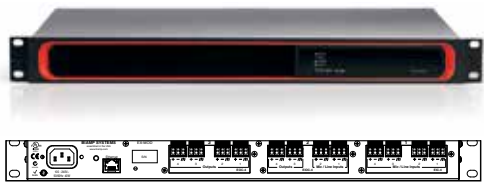


Tesira EX-IO — модуль расширения системы Tesira, используемый с Tesira SERVER, SERVER-IO и TesiraFORTÉ (только модели с AVB). EX-IO добавляет в систему 2 входа и 2 выхода с микрофонным/линейным уровнем сигнала. Настройка устройства и управление им осуществляется по сети Ethernet с поддержкой AVB. Питание PoE+.

- 2 симметричных микрофонных/линейных входа
- 2 симметричных выхода с микрофонным/линейным уровнем сигнала
- Регулировка входного аналогового усиления от 0 до 66 дБ с шагом 6 дБ
- Обеспечение фантомного питания +48 В
- Выбор уровня выходного сигнала (-31 dBu, от 0 до 24 dBu с шагом 6 дБ)
- Передача звука и управления по сети Ethernet с поддержкой AVB
- Питание PoE+
- Клеммные разъемы
- LED-индикаторы состояния устройства и системы на передней панели
- Ширина — 216 мм (половина ширины стандартного рэка)
- Соответствие нормам RoHS и AES

# МОДУЛЬ РАСШИРЕНИЯ

TESIRA EX-MOD



Tesira EX-MOD — модуль расширения для работы с Tesira SERVER, SERVER-IO и TesiraFORTÉ (только модели с AVB). В EX-MOD может быть установлено до трех 4-канальных карт входов/выходов (максимум — 12 каналов). Настройка устройства и управление им осуществляется по сети Ethernet с поддержкой AVB.

- Может конфигурироваться картами входов/выходов
- До 12 аналоговых аудиоканалов
- Настройка, управление устройством и передача звука из/в систему Tesira осуществляется по сети Ethernet с поддержкой AVB
- Клемные разъемы
- LED-индикаторы состояния устройства и системы на передней панели
- Встроенный блок питания
- Монтаж в рэковую стойку (1U)
- Соответствует нормам CE, UL и стандарту RoHS

TESIRA EIC-4



Tesira EIC-4 — карта расширения, предназначенная для установки в Tesira EX-MOD. Данная карта имеет 4 микрофонных/линейных входа. Входы симметричные и реализованы на клеммных разъемах. ПО Tesira позволяет управлять входным уровнем сигнала с индикацией перегрузки, включать фантомное питание +48 В, регулировать уровень цифрового усиления сигнала, инвертировать и заглушать сигнал.

- 4 микрофонных/линейных входа
- Клемные разъемы
- Регулировка входного аналогового усиления от 0 до 66 дБ с шагом 6 дБ
- Обеспечение фантомного питания +48 В
- Индикатор перегрузки
- Последующая цифровая регулировка уровня сигнала от -100 до +12 дБ
- Возможность инвертирования фазы сигнала
- Соответствие нормам RoHS и AES

TESIRA EEC-4



Tesira EEC-4 — карта расширения, предназначенная для установки в Tesira EX-MOD. Данная плата имеет 4 микрофонных/линейных входа с АЕС. Входы симметричные и реализованы на клеммных разъемах. ПО Tesira позволяет управлять входным уровнем сигнала с индикацией перегрузки, включать фантомное питание +48 В, регулировать уровень цифрового усиления сигнала, инвертировать и заглушать сигнал.

- 4 микрофонных/линейных входа с АЕС
- Клемные разъемы
- Регулировка входного аналогового усиления от 0 до 66 дБ с шагом 6 дБ
- Обеспечение фантомного питания +48 В
- Индикатор перегрузки
- Последующая цифровая регулировка уровня сигнала от -100 до +12 дБ
- Возможность инвертирования фазы сигнала
- Соответствие нормам RoHS и AES



Tesira EOC-4 — карта расширения, предназначенная для установки в Tesira EX-MOD. Данная карта имеет 4 выхода с микрофонным/линейным уровнем сигнала. Выходы симметричные и реализованы на клеммных разъемах. ПО Tesira позволяет регулировать уровень цифрового усиления сигнала, инвертировать и заглушать сигнал.

- 4 выхода с микрофонным/линейным уровнем сигнала
- Клеммные разъемы
- Регулировка уровня сигнала от -100 до +12 дБ
- Возможность инвертирования фазы сигнала
- Выбор уровня выходного сигнала (-31 dBu, от 0 до 24 dBu с шагом 6 дБ)
- Соответствие нормам RoHS и AES

TESIRA EOC-4



Tesira EIOC-4 — карта расширения, предназначенная для установки в Tesira EX-MOD. Данная карта имеет 2 входа и 2 выхода с микрофонным/линейным уровнем сигнала. Входы и выходы симметричные и реализованы на клеммных разъемах. ПО Tesira позволяет: для входов — управлять входным уровнем сигнала с индикацией перегрузки, включать фантомное питание +48 В, регулировать уровень цифрового усиления сигнала, инвертировать и заглушать сигнал; для выходов — регулировать уровень цифрового усиления сигнала, инвертировать и заглушать сигнал.

- 2 микрофонных/линейных входа
- 2 выхода с микрофонным/линейным уровнем сигнала
- Регулировка входного аналогового усиления от 0 до 66 дБ с шагом 6 дБ
- Обеспечение фантомного питания +48 В
- Выбор уровня выходного сигнала (-31 dBu, от 0 до 24 dBu с шагом 6 дБ)
- Соответствие нормам RoHS и AES

TESIRA EIOC-4

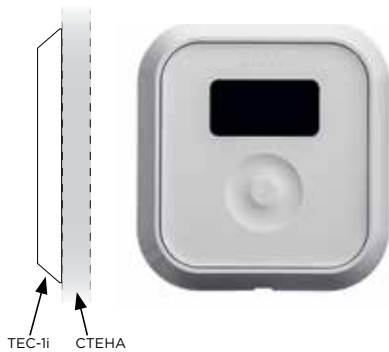


# УПРАВЛЕНИЕ И МИКРОФОНЫ

TESIRA TEC-1s и TEC-1i



Панель накладной установки TEC-1s может быть закреплена на любой ровной поверхности. Различные варианты монтажа позволяют использовать панель со стандартными монтажными коробами.



Панель врезной установки TEC-1i может быть закреплена на любой ровной поверхности. При монтаже используются монтажные пластины (в комплекте).

Tesira TEC-1s и TEC-1i — панели удаленного управления. Для соединения с другими устройствами Tesira (в том числе TesiraFORTÉ с/без AVB) используется Ethernet. Оба устройства имеют простой и интуитивно понятный интерфейс, который может быть настроен под требования конечного пользователя. Панели подключаются стандартным кабелем CAT-5/6/7 и питаются по Ethernet, не требуя для этого прокладки отдельных кабелей. Несколько панелей управления могут быть подключены к системе Tesira на большом расстоянии, определяемом стандартными сетевыми технологиями.

TEC-1s — панель накладной установки, TEC-1i — панель врезной установки.

- До 32 строк меню, каждая из которых может быть связана с каким-либо регулятором уровня и/или логическим действием в системе
- Управление любым отдельным регулятором или группой регуляторов в системе — в блоках входов, выходов, на пересечениях в матричных микшерах и др.
- Выполнение отдельного логического действия или группы действий, среди которых могут быть вызов пресетов, выбор источника, заглушение сигнала, дакинг, объединение помещений и др.
- Яркость дисплея может настраиваться в ПО для соответствия окружающему освещению, дисплей затемняется, если панель не используется
- Строки меню управления назначаются в ПО Tesira
- Высококонтрастный OLED-дисплей с широким углом обзора
- Емкостная сенсорная технология позволила избежать использования механических органов управления, что повысило надежность устройства и обеспечило простоту обслуживания
- Максимальная длина кабеля Ethernet (до 100 м) может быть увеличена за счет стандартного сетевого оборудования (маршрутизаторов, коммутаторов, концентраторов, медиаконверторов) с PoE
- Соединения выполнены на стандартных разъемах RJ-45 или IDC
- Стандартная гарантия Biamp Systems

CM1-6W и CM1-6WS



Потолочные микрофоны CM1-6W и CM1-6WS с миниатюрным конденсаторным капсюлем имеют встроенный предусилитель и обладают высокой чувствительностью для работы с удаленными источниками сигнала. Микрофоны устойчивы к излучению от мобильных устройств. Различные диаграммы направленности капсюлей (кардиоидная для CM1-6W и суперкардиоидная — для CM1-6WS) обеспечивают широкий спектр применения этих микрофонов.

- Обладают высокой мощностью выходного сигнала для работы с удаленными источниками
- Оптимизированы для использования с технологиями определения речи
- Устойчивы к помехам от мобильных устройств
- Требуется фантомное питание 18 — 52 В
- Встроенный предусилитель
- Не требуется внешний адаптер питания
- Диафрагма 12 мм с золотым напылением
- Сверхнизкий уровень шума, высокая чувствительность
- Доступны модели с кардиоидным и суперкардиоидным капсюлем
- Опционально доступен монтажный короб
- Гарантия 3 года

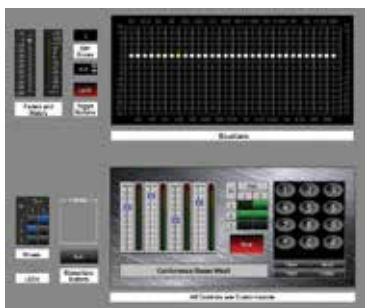
# ПРОГРАММНОЕ ОБЕСПЕЧЕНИЕ



Программное обеспечение Tesira предоставляет единую среду управления для всех конфигураций системы. Панель инструментов программы позволяет создавать элементы управления, обработки, связи между ними одним кликом мыши. Линии передачи аудио- и логических сигналов создаются так же легко и имеют несколько вариантов отображения для лучшего восприятия. Инструменты для объединения оборудования в систему облегчают обнаружение устройств, подключенных в сеть, и загрузку в них конфигурации.

## ОСОБЕННОСТИ ПРОГРАММНОГО ОБЕСПЕЧЕНИЯ TESIRA

- Единая среда для конфигурирования и управления системой
- Алгоритмы проверки конфигурации помогают составить список необходимых устройств
- Метод партиций позволяет изменять структуру программных разделов системы и связей между ними при сохранении работоспособности системы
- Компиляция возможна для отдельной партиции, что позволяет без нарушения работы всей системы изменять и перезагружать каждую партицию
- Одна партиция может содержать несколько устройств, одно устройство может входить в несколько партиций
- Новые методы обработки сигнала: объединенный фильтр (Uber Filter) и FIR-фильтр, распределяющий автоматикшер (Gain Sharing Automixer), автоматическое управление уровнем сигнала (Automatic Gain Control, AGC)
- Усовершенствованные инструменты для рисования линий, представляющих пути сигнала
- Технология drag-and-drop
- Моделирование работы логических устройств в режиме оффлайн
- Улучшенный протокол для связи с устройствами сторонних производителей
- Возможность выбора частоты дискретизации (48/96 кГц)



Программа Biamp Canvas позволяет разместить на экране компьютера конечного пользователя виртуальные элементы управления системой Tesira. Biamp Canvas — это гибкое средство для создания графического интерфейса управления в точном соответствии с задачами пользователя. Вы можете копировать и даже напрямую перетаскивать блоки из основного ПО Tesira в Biamp Canvas. Программа содержит набор графических инструментов для создания элементов управления, фоновых изображений и подписей. Удобная система навигации позволяет легко переключаться между несколькими страницами/вкладками виртуальной панели управления.

## ОСОБЕННОСТИ ПРОГРАММЫ BIAMP CANVAS

- Создание виртуальных панелей управления на экране ПК/планшета
- Создание элементов управления и назначение их на управление функциями системы
- Копирование блоков напрямую из ПО Tesira
- Настройка расположения, функций и внешнего представления элементов управления
- Управление системой объединения помещений
- Возможность создания и переключения между несколькими страницами виртуальной панели управления
- Назначение пароля для ограничения доступа к страницам управления
- Использование программы одновременно с другими средствами управления системой
- Удобная настройка через drag-and-drop
- Изменение пресетов непосредственно из программы Biamp Canvas

[www.biamp.com](http://www.biamp.com) +1 503 641 7287

**BIAMP®**  
S Y S T E M S

TESCA-303-1502-RU-R1