

BenQ

BenQ

Почувствуйте безграничные возможности

BenQ - Ваш партнер в области профессиональных
решений для визуализации



Представительство компании
BenQ Europe B.V. в России

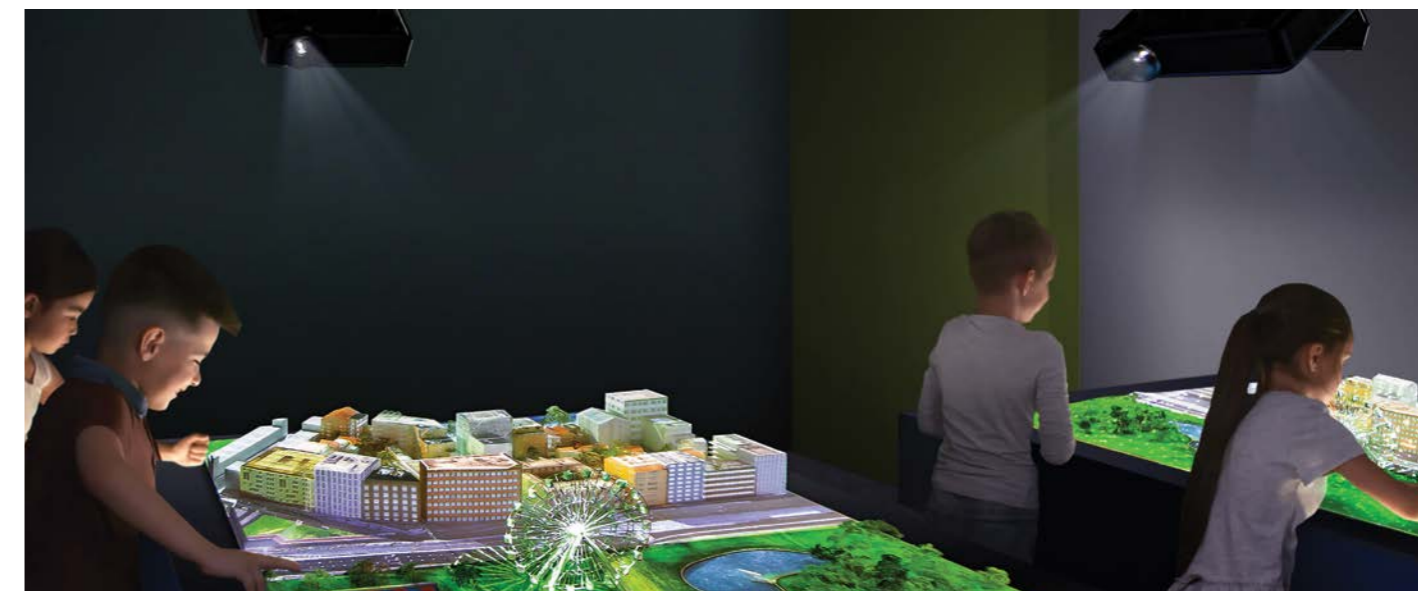
117198 Москва, Ленинский проспект,
113/1 Парк Глиэйс Москва, офис Б-101
Tel : +7-495-937-8532
Fax : +7-495-626-5196

© 2020 BenQ Corporation. Все права защищены. Фирменные наименования и товарные знаки являются собственностью соответствующих компаний.
Характеристики и особенности продукта могут быть изменены без предварительного уведомления. Пожалуйста, обратитесь в региональное представительство BenQ для
получения полной информации по ассортименту продукции BenQ.

Каталог продукции 2020



Решения BenQ для образования помогают создавать увлекательную атмосферу в учебном классе благодаря погружению в изучаемый предмет через интерактивное взаимодействие. При использовании интерактивных проекторов и панелей BenQ ученики получают возможность самовыражаться и делиться идеями, что повышает их вовлеченность в образовательный процесс.



Проекторы BenQ для погружения в изучаемый предмет

Интерактивное занятие на любой поверхности

PointWrite™ - это дополнительный интерактивный модуль, который позволяет сразу нескольким ученикам писать, рисовать и делать заметки на проецируемом изображении. Благодаря этому модулю проекторы BenQ могут использоваться как образовательная платформа, которая превращает любую поверхность в интерактивную доску.

После внедрения интерактивных проекторов и панелей в учебный процесс 67% учителей отметили повышение внимательности учеников, а 80% - указали на существенный рост интереса учеников к их предметам.

Лазерный источник света - яркость и насыщенность цветов

Ультракраткофокусные лазерные проекторы BenQ для образования упрощают взаимодействие во время занятий: на изображении можно делать заметки с помощью ручек или простым прикосновением пальцев.

Лучшая система защиты от пыли

Накопление пыли на внутренних элементах проектора может вызывать дефекты изображения, чрезмерный нагрев, блокировку сигнала, снижение яркости и деградацию цветов. Благодаря технологии защиты от пыли Dust Guard™ проекторы BenQ гарантируют высокое качество изображения длительное время.

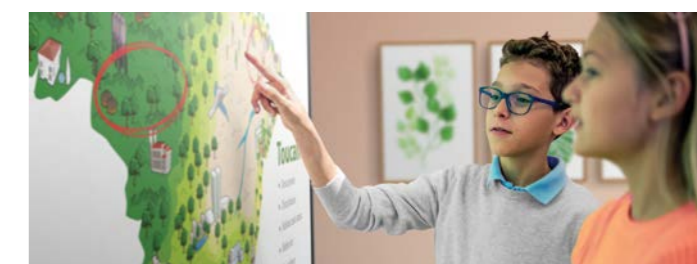
Интерактивные панели BenQ для современных школ

Простота и удобство

Встроенные образовательные инструменты и функции, такие как панель EZWrite, очень просты в использовании - так же удобно, как на смартфоне.

Здоровая среда обучения

Технологии BenQ ClassroomCare™ включают решения для защиты зрения, антибактериальное покрытие, мониторинг уровня CO₂ в классе и позволяют создать безопасную и здоровую среду для обучения.



Контроль доступа к данным и устройствам

Система BenQ для управления учетными записями (AMS) гарантирует защиту данных и устройств от несанкционированного доступа. Можно настроить обязательную идентификацию с помощью пароля или NFC-карты.

Экономия энергии и ресурсов

Интерактивные панели BenQ долговечны и энергоэффективны благодаря решению для управления устройствами (DMS), которое позволяет оптимизировать работу всех панелей, подключенных к одной сети.



Расширение возможностей обучения с помощью проекторов

Мотивация к учебе посредством интерактивной технологии PointWrite Touch

Эта технология работает на базе инновационной инфракрасной системы, улавливающей свет от камеры PointWrite, и сенсорного модуля, благодаря которому камера фиксирует движения пальцев или других предметов. Одновременно допускается до 4 касаний.

Технология DLP для ярких и насыщенных цветов

В проекторах BenQ для образования используется технология DLP, гарантирующая отсутствие деградации цветов со временем. DLP-чип проекторов BenQ состоит более чем из двух миллионов микрзеркал и отличается минимальным уровнем тепловыделения, что позволяет ему работать более 100 000 часов без деградации цветов.

Превосходная защита от пыли для продления срока эксплуатации

В проекторах BenQ для образования реализована технология DustGuard™ с герметичным дизайном оптической системы. Это защищает лазерный механизм от пыли, продлевая срок службы проектора. Такая герметичная конструкция обеспечивает степень защиты до IP6X* и гарантирует отличное качество изображения в течение 5 лет и более.



Программное обеспечение BenQ DMS Local

Device Management Solution (DMS) - это программное обеспечение для удаленного управления несколькими проекторами по локальной сети, которое позволяет выполнять мониторинг, контроль и настройку проекторов по отдельности или группой.



LW820ST

- 3,600 ANSI-лм - высокая яркость и истинный черный
- 20,000 часов - работа без обслуживания
- 0,49 - короткое проекционное отношение



LH890UST

- 4,000 ANSI-лм - превосходная яркость
- 20,000 часов эксплуатации
- Ультракороткий фокус

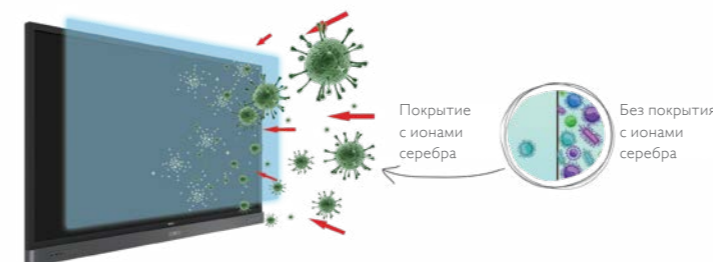
Интерактивная панель для школ будущего

Облачный сервис EZWrite 5

Приложение EZWrite 5 с облачными возможностями существенно упрощает совместную работу: помогает учителям и ученикам обмениваться идеями и заметками, независимо от того, где они находятся, так как все комментарии отображаются на интерактивной доске. EZWrite 5 позволяет учителям напрямую загружать файлы в облачные сервисы, такие как Google Drive и Dropbox. Функция распознавания рукописного ввода в приложении EZWrite мгновенно преобразует письменный текст, числа, геометрические формы и рисунки в разборчивый цифровой формат.

Создание здоровой среды обучения

При приближении пользователя к интерактивной панели BenQ активируются функции Flicker-Free (Без мерцания) и Low Blue Light (Низкое синее излучение), создавая комфортные условия для глаз. Кроме того, экран панели имеет многослойное покрытие из нетоксичного стойкого вещества с ионами серебра, которое уничтожает большую часть бактерий, накапливающихся на поверхности экрана, и предотвращает их распространение среди учеников.



Система управления аккаунтами

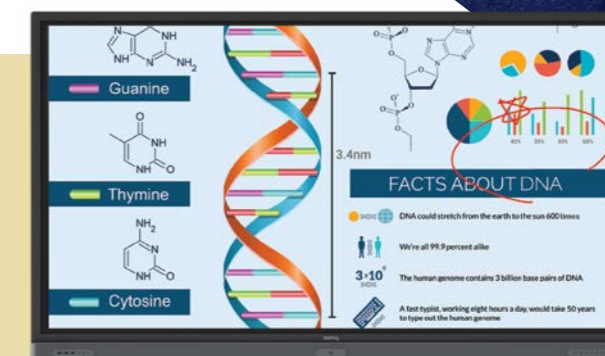
Для управления учетными записями в интерактивных панелях BenQ используется технология NFC, благодаря которой пользователь мгновенно получает доступ к своим индивидуальным настройкам, сетевым папкам и облачным хранилищам, таким как Google Drive и Dropbox.

Удобное управление дисплеями

Облачная система управления устройствами BenQ DMS, состоящая из нескольких модулей (Управление устройством, Управление приложениями, Беспроводное обновление OTA (Over-the-Air) Update), повышает эффективность работы с дисплейными решениями.

RP6502 / RP7502 / RP8602

- 4K UHD
- ИК-сенсор, до 20-ти касаний
- Технологии защиты зрения Eye-Care
- Антибактериальный экран
- EZWrite 5
- AMS
- Голосовой помощник
- Датчик CO₂
- DMS
- Микрофон





BenQ предлагает комплексные корпоративные решения для визуализации: смарт-проекторы, информационные и интерактивные панели, решения для беспроводных презентаций. Ассортимент нашей продукции позволяет оснастить мини-переговорные “huddle room”, большие переговорные комнаты и конференц-залы, улучшая рабочие процессы за счет динамического подключения и удобного взаимодействия.

Корпоративные решения BenQ позволяют клиентам визуализировать данные, повышать производительность и находить вдохновение.



Мини-переговорные

Смарт-проекторы для небольших помещений

Смарт-проекторы BenQ повышают эффективность совещаний за счет полезных бизнес-приложений. Благодаря беспроводному соединению пользователи могут показывать изображения с мобильного телефона, планшета или ноутбука, что упрощает взаимодействие в команде. Помимо стандартного проекционного расстояния, смарт-проектор BenQ имеет исполнение с проекционным отношением 0,61 для показа 80-дюймового изображения с расстояния в 1 метр.

Умное решение “всё в одном” для динамичной команды

Интерактивные панели BenQ со встроенной ОС Android, приложениями TeamViewer, VMWare и приложением Blizz для ВКС отвечают всем требованиям современных мини-переговорных. USB-порт для воспроизведения файлов различного формата и возможность подключения к Интернету позволяют работать без ПК и сложных настроек.



Переговорная комната

Лазерный проектор гарантирует высокую яркость и четкость изображения

Технология BenQ LumiExpert™ автоматически определяет условия освещенности в переговорной комнате и меняет уровень яркости проектора так, чтобы изображение на экране оставалось четким и комфортным для ваших глаз. В темной переговорной или в ярко освещенном офисе – технология LumiExpert™ корпоративных проекторов BenQ гарантирует, что вы получите максимально качественное изображение. Лазерные проекторы имеют собственную контрастность 20000:1, воспроизводя глубокий черный цвет, насыщенные оттенки и изумительно четкие детали.

Новые возможности взаимодействия благодаря панелям DuoBoard

Панели BenQ DuoBoard предназначены для использования динамических возможностей современного конференц-зала и помогают компаниям создавать благоприятную среду для новых бизнес-идей. Благодаря функции Duo Windows пользователи могут легко сравнивать два документа и записывать протоколы совещаний во время видеоконференций. Панель также имеет функцию Duo OS для обеспечения кросс-платформенной совместимости между Android, iOS, macOS и ОС Windows. Пользователи могут легко переключаться между различными ОС для удобного взаимодействия.



Конференц-зал

Расширьте возможности визуальной коммуникации с помощью интерактивных панелей и информационных панелей Pantone Validated

Панели BenQ серии SL являются первыми в мире информационными панелями, получившими сертификат Pantone Validated и гарантируют абсолютно точную цветопередачу. Интерактивные панели BenQ в конференц-зале позволяют беспрепятственно проводить видеоконференции или могут использоваться в качестве интерактивной доски для работы с графическими и текстовыми материалами.

Решения для беспроводных презентаций

Устройство InstaShow™ легко подключается к широкому спектру проекторов и панелей и позволяет немедленно запустить беспроводную презентацию. Система InstaShare предлагает не только возможность двустороннего отображения информации, но и позволяет разделить экран на 4 части для одновременной трансляции с нескольких устройств.



Лазерный проектор

Яркое изображение надолго

Компания BenQ - мировой лидер в производстве DLP-проекторов - разработала корпоративный лазерный проектор, обладающий высокими яркостью, долговечностью и производительностью. Благодаря значительному улучшению качества изображения, повышенному быстродействию и значительному сокращению затрат на обслуживание, лазерные проекторы BenQ являются лучшим выбором для корпоративного применения.



LH720 / LW720

- Лазерная технология BlueCore
- Разрешение 1080p и яркость 4,000 ANSI-лм
- Охват 90% Rec. 709
- Технология защиты от пыли Dust Guard™ Pro
- Совместимость с системами сетевого управления
- InstaShow™

InstaShow™

Беспроводные презентации в современных офисах

InstaShow™ - это простые в использовании решения для беспроводных презентаций с высокой степенью защиты передаваемых данных. С помощью всего одной кнопки без дополнительных драйверов и программного обеспечения, вы можете мгновенно начинать совещания и обсуждения.

* Устройства InstaShow подключаются к ноутбукам через порты USB / HDMI (WDC10 и WDC20) или USB-C DP (WDC10C).



WDC10 / WDC10C / WDC20

- Без ПО и драйверов
- Без проводов и кабелей
- Одна кнопка для начала презентации
- Безопасность корпоративного класса (128-битное шифрование AES)
- Стандарт беспроводных сетей 802.11ac



DuoBoard

Бесконечные возможности совместной работы

Duo Boards

Объединяя две панели DuoBoard, вы получаете единое рабочее пространство для совместной разработки идей.

Duo Windows

Пользователи могут одновременно открывать два приложения, чтобы легко сравнивать два документа, записывать протоколы заседаний во время видеоконференции или искать информацию во время мозгового штурма.

Duo OS

Функция Duo OS обеспечивает кросс-платформенную совместимость между Android, iOS, macOS и Windows. Это позволяет легко переключаться между различными операционными системами, расширяя возможности для взаимодействия.

Удобные видеоконференции

Благодаря встроенным Full HD камере, микрофону и приложению Blizz, вы можете начать видеоконференцию в любой момент. Более того, пользователи могут установить любое приложение для видеоконференций, такое как Cisco, Zoom и Google Hangouts, в зависимости от потребностей компании.

Управление устройством и безопасность

- DMS (система управления устройствами) позволяет удаленно осуществлять настройки и обновления прошивки
- Встроенная платформа VMware создает виртуальный рабочий стол для защиты данных и обеспечения совместимости систем
- Встроенное антивирусное ПО McAfee обеспечивает безопасность корпоративных данных с защитой в режиме реального времени благодаря таким функциям, как Deep Scan, Web Browsing Security и Wi-Fi Security.



CP6501K / CP8601K

- 1 Разнообразие портов
- 2 Слот OPS
- 3 Микрофоны x 6
- 4 Разрешение 4K
- 5 Емкостная сенсорная технология прямого соединения
- 6 Антибактериальный экран
- 7 Датчика света и качества воздуха
- 8 Датчик движения
- 9 Датчик NFC
- 10 Активная ручка-стилус



BenQ предлагает готовые решения, полностью отвечающие маркетинговым потребностям ритейла. Информационные панели Digital Signage, проекторы и широкий спектр программных продуктов, включая систему управления контентом X-Sign, помогут вашему бизнесу повысить качество обслуживания клиентов за счет нацеленного маркетинга и интерактивности. Панели Digital Signage и проекторы BenQ просты в установке, эксплуатации и управлении, не требуют дополнительных медиаустройств - они просто делают ваш бизнес умнее.



Незабываемая атмосфера шоппинга

Короткофокусные проекторы

Проекторы с коротким фокусным расстоянием могут быть установлены в нескольких сантиметрах от стены прямо над экраном, исключая отвлекающие тени и блики и значительно расширяя возможности торговых залов.

Моторизованные зум, фокус, сдвиг объектива и функция памяти

Проекторы BenQ с лазерной технологией BlueCore оснащены системами моторизованных масштабирования и фокусировки, горизонтального и вертикального сдвига объектива, которые позволяют добиваться идеальных пропорций изображения даже при сложных конфигурациях установки. Функция памяти позволяет сохранять индивидуальные настройки для быстрой регулировки геометрии изображения.

Эффектные и ультраяркие изображения на различных поверхностях, в том числе в портретном режиме, благодаря лазерному проектору BenQ с технологией BlueCore.

Совместимость с системами управления

Лазерные проекторы BenQ с технологией BlueCore совместимы со многими передовыми системами удаленного управления устройствами по локальной сети, среди которых Crestron, AMX и PJ-Link, Extron IP Link, что позволяет легко интегрировать проектор в любую сетевую инфраструктуру



Создавайте и демонстрируйте привлекательный контент



X-Sign - ПО для управления контентом

Облачное программное обеспечение BenQ X-Sign для управления контентом упрощает создание и демонстрацию рекламного контента. И для одного дисплея в кафе, и для сотен информационных панелей в международной сети ресторанов, программа X-Sign позволяет создавать контент из множества шаблонов, задавать график его показа и контролировать работу панелей в режиме реального времени. Программа X-Sign не нуждается в серверной настройке и представляет собой единое решение для привлечения клиентов - без дополнительных ресурсов.



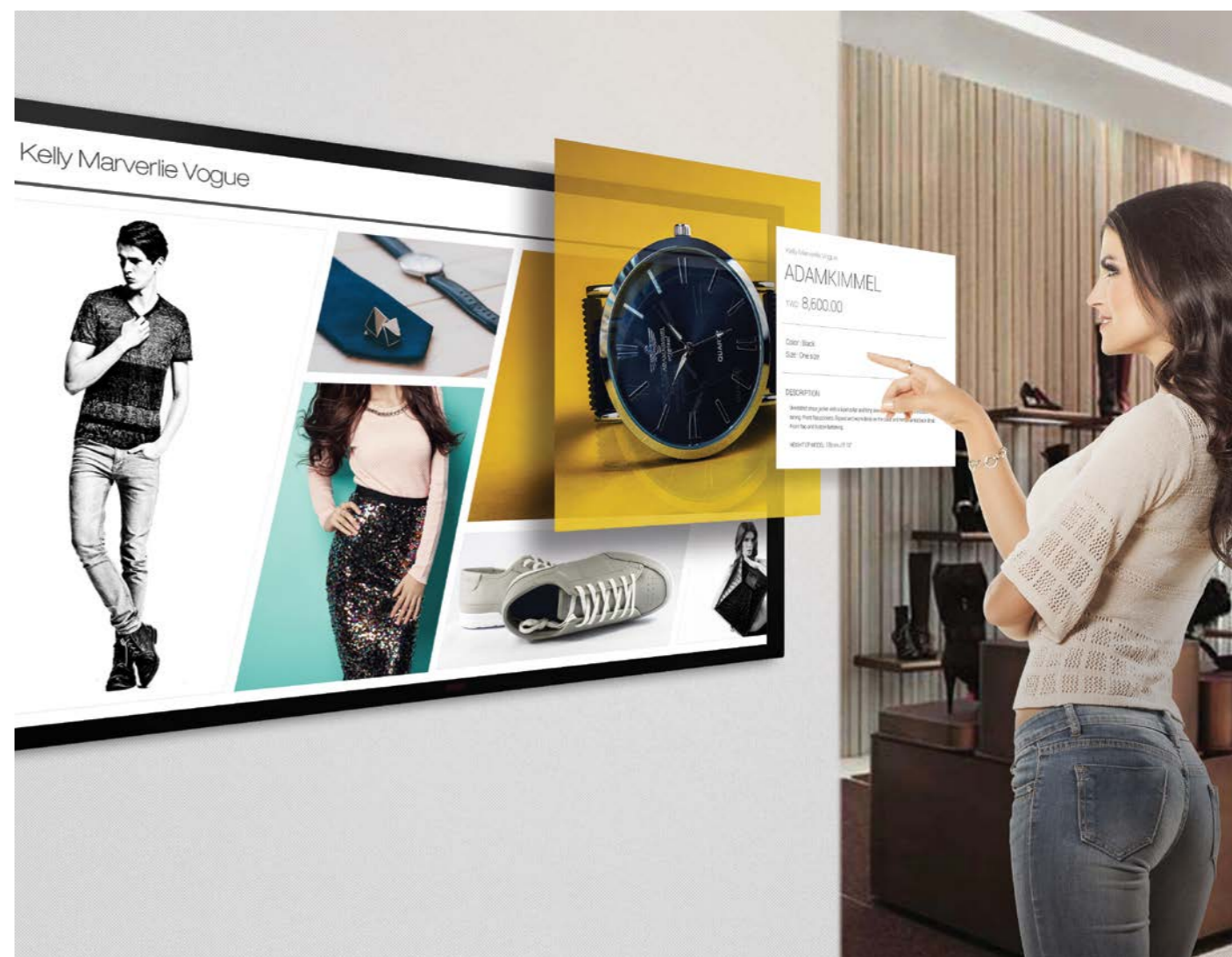
Более 100 готовых шаблонов для создания уникального контента



Управление контентом и настройка расписания его показа на одном или нескольких дисплеях



Простое воспроизведение контента через USB-накопитель, локальную сеть или из облачного сервиса BenQ





Панели Digital Signage, сертифицированные Pantone

Режим PANTONE®

Первая в мире серия информационных панелей BenQ SL02K, сертифицированная PANTONE®, гарантирует подтвержденную точность цветопередачи, необходимую профессиональным дизайнерам. Благодаря режиму Pantone, компания BenQ предложила рынку комплексное решение: от проектирования и создания контента до его демонстрации на панелях Digital Signage в магазинах и дизайнерских студиях, которым крайне важна точность цветопередачи в соответствии с Pantone.

Режимы настройки цвета

В дополнение к максимально точной передаче цветов по Pantone, панели серии SL02K имеют функцию быстрой настройки цвета с помощью режимов Кино, Фото и М-Book. Эти пользовательские режимы, призванные подчеркнуть захватывающие динамичные видео, яркие статичные изображения и дизайнерские работы, помогают создавать эффектный контент для взаимодействия с аудиторией.

Режим Фото

Статичные изображения, воспроизводимые панелями BenQ SL02K в режиме Фото, отличаются насыщенностью и яркостью цветов, а также точностью детализации. Ваша продукция будет смотреться идеально под любым углом. Высокая точность цветопередачи панелей BenQ серии Smart Signage поможет повысить привлекательность вашей продукции для покупателей.

Режим Кино

В режиме Кино панели BenQ SL02K улучшают контрастность изображения, глубину, яркость и насыщенность цветов при воспроизведении видео-контента. Изображения на цифровых панелях станут центром притяжения, мгновенно привлекая внимание ваших клиентов.

Режим М-Book

Многие дизайнеры предпочитают использовать MacBook или iMac при создании своих работ. Для них BenQ предлагает эксклюзивный режим М-Book: изображение на информационных панелях максимально приближено к тому, что дизайнер видит на мониторе своего компьютера или ноутбука, и его замысел передается полностью и без искажений.

SL4302K / SL5502K / SL6502K / SL7502K / SL8502K

- Pantone Validated
- Режим работы 24/7
- Решение "всё в одном"
- Программное обеспечение X-Sign 2
- Система управления дисплеями (DMS)



IL430 / IL490 / IL550

- Режим работы 24/7
- Портретный режим
- Программное обеспечение X-Sign 2
- Стойкий сенсорный экран, до 10-ти касаний



BH3801D / BH2801 / BH3801 / BH2401 / BH3501

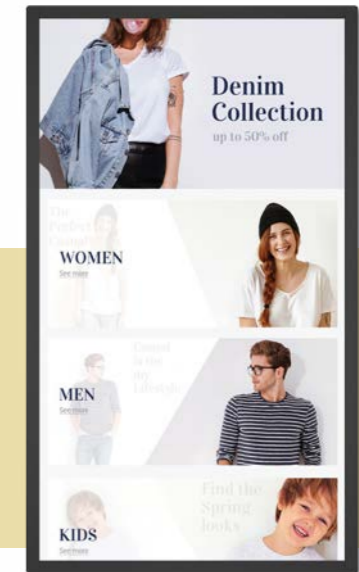
- Режим работы 24/7
- Портретный режим
- Решение "всё в одном"
- Программное обеспечение X-Sign 2
- Система управления дисплеями (DMS)



Сенсорный экран

Вовлекайте покупателей в интерактивный диалог

Интерактивные панели BenQ побуждают покупателей к взаимодействию с рекламным контентом и самостоятельному выбору товаров, что повышает рентабельность вашего бизнеса. Интерактивные панели BenQ представлены в нескольких размерах, включая серию узких стретч-панелей, что позволяет выбрать решение для любого сценария применения.



Стретч-панели

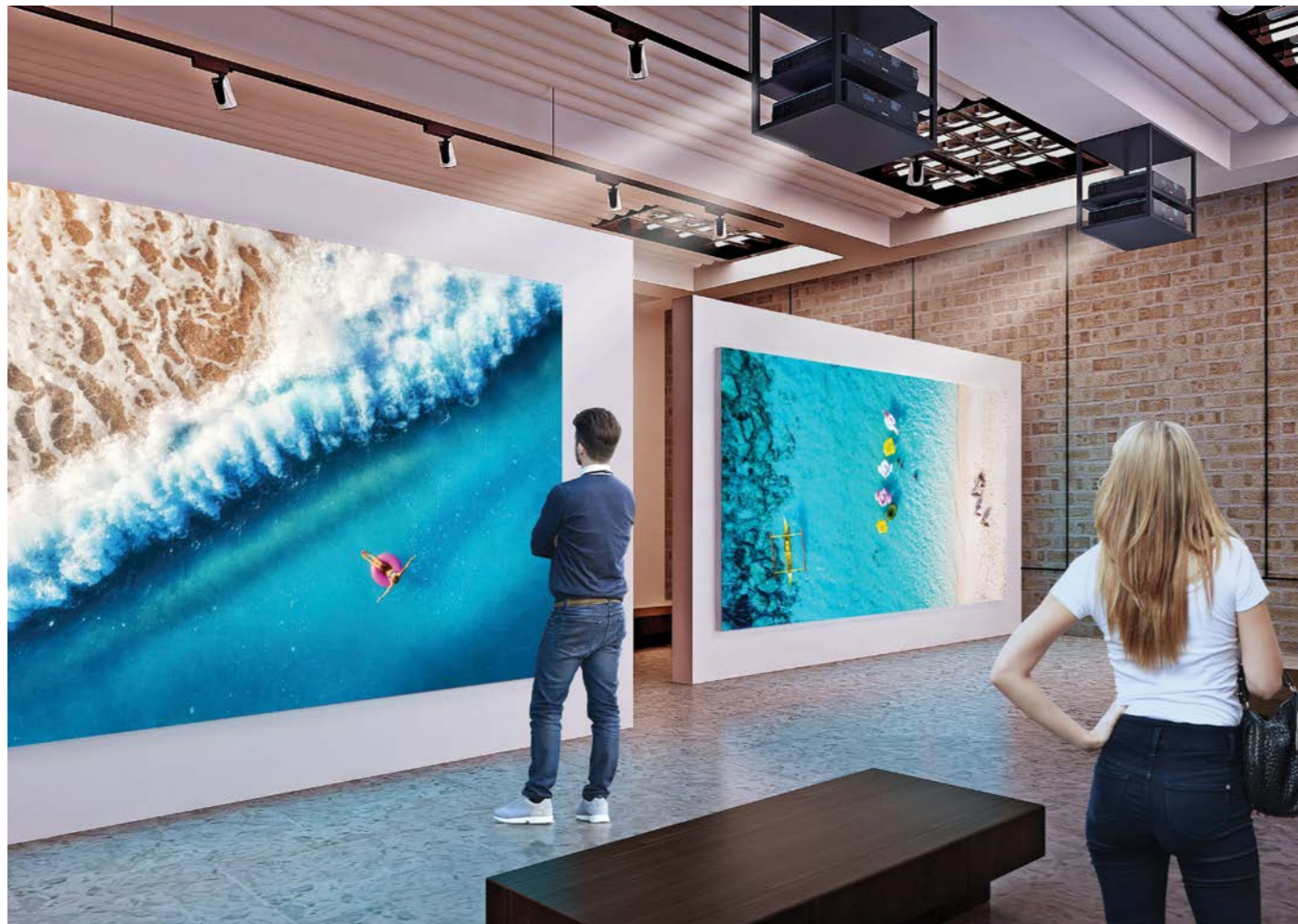
Рекламные панели, привлекающие взгляды

Информационные стретч-панели BenQ являются дополнительным преимуществом для ритейла. Благодаря встроенной ОС Android стретч-панели BenQ - это готовое решение "всё в одном". Для показа рекламных сообщений не требуются медиапроигрыватели, внешние динамики или неприглядные провода. Дизайн стретч-панелей BenQ разработан с учетом возможности их удобного размещения над полками с товаром и в других зонах торгового пространства. Стретч-панели BenQ с антибликовым покрытием гармонично дополняют интерьер бутика и придадут ему особый шарм, а также станут естественной частью торговых залов.





Кураторы каждой выставки стремятся вдохновить и вовлечь аудиторию. Компания BenQ является ведущим производителем проекторов и дисплеев, предлагая решения, которые полностью соответствуют требованиям выставочных пространств к качеству визуального оформления. Благодаря лазерной технологии BlueCore, проекторы BenQ воспроизводят яркий насыщенный контент с разрешением 4K. Помимо возможности четкого представления информации, дисплейные решения BenQ предлагают интерактивное взаимодействие. Кроме того, визуальное оформление можно быстро адаптировать с помощью программного обеспечения X-sign.



Лазерные проекторы BenQ для полного погружения в атмосферу выставки



Проекторы BenQ с лазерной технологией BlueCore и сменными объективами демонстрируют изображения поразительного качества. Это позволяет создавать удивительные музейные композиции, способные захватить внимание публики.



Широкие возможности установки за счет проецирования под любым углом, сменных объективов, моторизованных зума и сдвига линз помогут создать в музее среду, способствующую погружению в экспозицию.



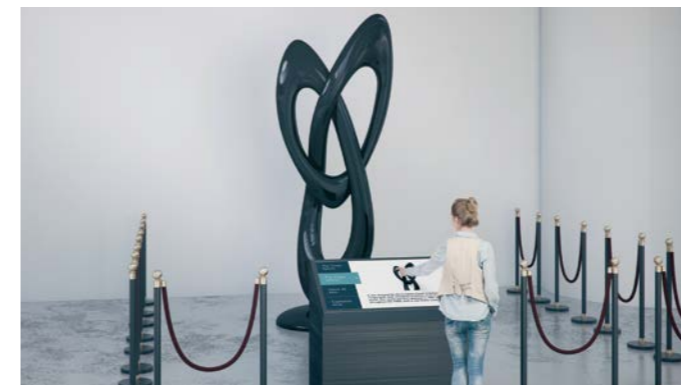
Лазерные технологии проекторов BenQ позволят посетителям музеев рассмотреть каждый астрономический объект, от самых ярких планет до мельчайших звезд, благодаря точной детализации изображений с разрешением 4K UHD.



Программное обеспечение BenQ DMS Local позволяет осуществлять мониторинг и управление всеми устройствами BenQ для обеспечения работы дисплеев и проекторов по заданному расписанию и под полным контролем оператора.



Дисплейные решения - интерактивность и гибкость



Интерактивные панели

Серия интерактивных панелей - это мультимедийные дисплейные решения с сенсорным управлением, разработанные для взаимодействия с пользователем.

Серия Smart Signage

Панели BenQ серии Smart Signage - это универсальное решение для улучшения визуальных впечатлений аудитории. Они имеют элегантный и стильный дизайн, просты в установке, эксплуатации и управлении и не требуют использования дополнительных мультимедийных устройств.



Стретч-панели

Стретч-панели BenQ отличаются удлиненной конструкцией, которая позволяет использовать внутреннее пространство новым и интересным способом, предлагая большую гибкость в представлении информации.





Сверхточное изображение 4K HDR с лазерной технологией BlueCore для превосходных визуальных эффектов

Компания BenQ - мировой лидер в производстве DLP проекторов - представляет лазерный проектор LK953ST на базе технологии BlueCore, обеспечивающий впечатляющие визуальные образы в музеях и отличное качество изображений для обучающих симуляторов. Он формирует изображение из 8,3 миллионов отдельных пикселей в разрешении 4K UHD (3840x2160), используя революционную технологию DLP с одной 0,47-дюймовой DMD-матрицей.

Впечатляющие визуальные образы в музеях и реалистичные изображения для симуляторов

Короткофокусный объектив для инсталляций в ограниченном пространстве

Небольшое проекционное отношение проекторов LK953ST/ LU951ST, равное 0,8, позволяет воспроизводить изображения большого размера в ограниченном пространстве при практически полном исключении теней и бликов. Зрители могут насладиться полным погружением в среду, воспроизводимую на симуляторе, или свободно перемещаться вблизи экрана в выставочных залах.

LU951ST / LK953ST

- Лазерная технология BlueCore
- Высокая яркость 5,000 ANSI-лм и разрешение 4K UHD HDR
- Короткое фокусное расстояние для небольших помещений
- Выход HDMI
- Увеличенный сдвиг линз по горизонтали/вертикали

BLUE CORE
LASER



Портретный режим



360° по горизонтали

360° по вертикали

Проецирование на 360°

Проекторы BenQ LK953ST/LU951ST могут быть установлены под любым углом в вертикальной плоскости, что позволяет создавать изображение на потолке, стенах, полу или на наклонных поверхностях.



Облачные офисы и классы - Google Jamboard

Jamboard - это инновационная 55-дюймовая 4K панель, подключенная к облаку. Полностью интегрированная с сервисами Google G Suite, она идеально подходит для тех, кто уже знаком с такими инструментами, как Google Drive, Google Meet и Google Sheets.



Переговорные комнаты

- Свободное взаимодействие: с собственных устройств и других панелей
- Повышение эффективности за счет встроенных инструментов для коммуникации
- Полноэкранные видеоконференции в одно касание



Учебные классы

- Платформа для дистанционного обучения с возможностью взаимодействия и сервисами G Suite
- Развитие коммуникативных навыков, критического и творческого мышления у студентов

Jamboard

- Дисплей 55" 4K UHD
- Частота развертки сенсорного экрана 100 Гц
- Частота обновления экрана 60 Гц
- Широкоугольная камера
- Излучающие вниз динамики
- NFC-модуль
- USB-C, HDMI 2.0, USB 3.0
- Nvidia TX1 Android CPU/GPU
- Стилус с тонким кончиком и ластиком





Модель	ДЛЯ БОЛЬШИХ ПОМЕЩЕНИЙ		
	PU9220+	PX9230	LU9245
Собственное разрешение	WUXGA (1920 x 1200)	XGA (1024 x 768)	WUXGA (1920 x 1200)
Поддерживаемое разрешение	VGA (640 x 480) - WUXGA_RB (1920 x 1200) *RB=Без импульсов гашения	VGA (640 x 480) - WUXGA_RB (1920 x 1200) *RB=Без импульсов гашения	До WUXGA_RB (1920 x 1200)
Яркость	5,000 ANSI-лм	6,000 ANSI-лм	7,000 ANSI-лм
Контрастность	4,000 : 1	6,000 : 1	3,000,000 : 1
Проекционное отношение	5 сменных объективов	5 сменных объективов	7 сменных объективов
Коэффициент масштабирования	5 сменных объективов	5 сменных объективов	7 сменных объективов
Коррекция трапециевидных искажений	По вертикали ± 30°	По вертикали ± 30°	По вертикали: ± 30° / По горизонтали: ± 30°
Объектив	5 сменных объективов	5 сменных объективов	7 сменных объективов
Уровень шума (Обычный / Есо)	40 / 34 дБА	38 / 35 дБА	36 / 34 дБА
Интерфейс	<ul style="list-style-type: none"> Компьютерный вход (D-sub 15pin) x 2 Компьютерный вход (5BNC, R/G/B/H/V) x 1 Выход для монитора (D-sub 15pin) x 1 HDMI 1.4 x 1 Вход DVI-D x 1 Компонентный видеовход (Y/Pb/Pr) x 1 Композитный видеовход (RCA) x 1 Вход S-Video (Mini Din 4 pin) x 1 Выход 3D Sync x 1 Display Port x 1 LAN (RJ45) x 1 (LAN Control) USB (Типе А) x 1 (1.5A) USB (Типе В) x 1 (Для загрузки) Аудиовход x 2; Аудиовыход x 1 Аудиовход RCA-L/R x 2 12V Trigger x 1 RS232 (DB-9pin) x 1 Проводной пульт ДУ x 1 ИК-приемник (спереди+сзади) x 2 	<ul style="list-style-type: none"> HDMI-1 x 1 Вход DVI-D x 1 Компьютерный вход (D-sub 15pin, разъем) x 2 Компьютерный вход (RGBHV,YPbPr) x 1 Display Port x 1 Компонентный вход (YPbPr) x 1 Вход 3D Sync x 1 Вход S-Video x 1, Видеовход x 1 Аудиовход x 2, Аудиовыход x 1 (mini jack) Аудиовход RCA (левый/правый) x 2 Выход для монитора (D-sub 15pin, разъем) x 1 Выход 3D Sync x 1 LAN-порт (RJ45, для управления по ЛС) x 1 Вход RS232 (D-sub 9pin, штекер) x 1 USB тип А (1.5A) x 2 USB тип В x 1 Вход для проводного пульта ДУ x 1 12V Trigger x 1 ИК-приемник (сзади) x 1 	<ul style="list-style-type: none"> Компьютерный вход (D-sub 15pin) x 1 Компьютерный вход 2 (5BNC,YPbPr) x 1 Выход для монитора (D-sub 15pin) x 1 HDMI (HDCP 2.2) x 2 Композитный видеовход (RCA) x 1 Аудиовход (Mini Jack) x 1 Аудиовход/выход левый/правый (RCA) x 1 Вход/выход для проводного пульта ДУ x 1 LAN-порт (RJ45, для управления по ЛС / обновления прошивки) x 1 USB тип А (5 В/1.5 А) x 1 USB тип В x 1 DC 12V Trigger (3.5 мм Jack) x 1 Вход/выход RS232 (DB-9pin) x 1 DVI-D x 1 HDBaseT (для видео и управления по локальной сети) x 1 Вход/выход 3D Sync x 1 ИК-приемник (спереди и сзади) x 1
Габариты (Ш x В x Г)	431 x 167 x 321 мм	431 x 167 x 320.5 мм	525 x 216 x 470 мм
Вес	8,5 кг	8,5 кг	24 кг
Потребляемая мощность	445 Вт	480 Вт	600 Вт



Модель	ДЛЯ ИНСТАЛЛЯЦИЙ		
	LU950	LU951	LU951ST
Собственное разрешение	WUXGA (1920 x 1200)	WUXGA (1920 x 1200)	WUXGA (1920 x 1200)
Поддерживаемое разрешение	VGA (640 x 480) - WUXGA_RB (1920 x 1200) *RB-Без импульсов гашения	VGA (640 x 480) - WUXGA_RB (1920 x 1200) *RB-Без импульсов гашения	VGA (640 x 480) - WUXGA_RB (1920 x 1200) *RB-Без импульсов гашения
Яркость	5,000 ANSI-лм	5,200 ANSI-лм	5,000 ANSI-лм
Контрастность	3,000,000 : 1	3,000,000 : 1	3,000,000 : 1
Проекционное отношение	1.36~2.18	1.36~2.18	0.81~0.89
Коэффициент масштабирования	1.6 x	1.6 x	1.1 x
Коррекция трапециевидных искажений	2D, По вертикали и по горизонтали: ± 30°	2D, По вертикали и по горизонтали: ± 30°	2D, По вертикали и по горизонтали: ± 30°
Объектив	F=1.81~2.1, f=14.3~22.9 мм	F=1.81~2.1, f=14.3~22.9 мм	F=1.83~1.86, f=8.6~9.4 мм
Уровень шума (Обычный / Есо)	37 / 35 дБА	37 / 35 дБА	37 / 35 дБА
Интерфейс	<ul style="list-style-type: none"> Вход для проводного пульта ДУ x 1 Вход RS232 (D-sub 9pin, штекер) x 1 USB Mini-B x 1 USB тип А (5B/2A) x 1 LAN-порт (RJ45, для управления по ЛС) x 1 HDBaseT x 1 Вход/выход HDMI x 3 Вход S-Video x 1 Композитный видеовход (RCA) x 1 RCA аудиовход L/R x 1 Компьютерный вход x 1 Выход для монитора (D-sub 15pin, гнездо) x 1 Выход для монитора (D-sub 15pin, гнездо) x 1 Аудиовход/выход (mini jack) x 1 12V Trigger x 1 ИК-приемник (спереди и сзади) x 1 Слот для замка Kensington x 1 	<ul style="list-style-type: none"> Вход для проводного пульта ДУ x 1 Вход RS232 (D-sub 9pin, штекер) x 1 USB Mini-B x 1 USB тип А (5B/2A) x 1 LAN-порт (RJ45, для управления по ЛС) x 1 HDBaseT x 1 Вход/выход HDMI x 3 Вход S-Video x 1 Композитный видеовход (RCA) x 1 RCA аудиовход L/R x 1 Компьютерный вход x 1 Выход для монитора (D-sub 15pin, гнездо) x 1 Аудиовход/выход (mini jack) x 1 12V Trigger x 1 ИК-приемник (спереди и сзади) x 1 Слот для замка Kensington x 1 	<ul style="list-style-type: none"> Вход для проводного пульта ДУ x 1 Вход RS232 (D-sub 9pin, штекер) x 1 USB тип В x 1 USB тип А (5B/2A) x 1 LAN-порт (RJ45, для управления по ЛС) x 1 HDBaseT x 1 HDMI: вход x 3, выход x 1 Вход S-Video x 1 Композитный видеовход (RCA) x 1 RCA аудиовход L/R x 1 Компьютерный вход x 1 Выход для монитора (D-sub 15pin, гнездо) x 1 Аудиовход/выход (mini jack) x 1 12V Trigger x 1 ИК-приемник (спереди и сзади) x 1
Габариты (Ш x В x Г)	490 x 159 x 380 мм	490 x 159 x 380 мм	490 x 156 x 380 мм
Вес	9,4 кг	9,4 кг	9,4 кг
Потребляемая мощность	475 Вт	475 Вт	475 Вт



Модель	ДЛЯ БОЛЬШИХ ПОМЕЩЕНИЙ			ДЛЯ ИНСТАЛЛЯЦИЙ
	LU9245W	LU9715	LU9915	SU931
Собственное разрешение	WUXGA (1920 x 1200)	WUXGA (1920 x 1200)	WUXGA (1920 x 1200)	WUXGA (1920 x 1200)
Поддерживаемое разрешение	До WUXGA_RB (1920 x 1200)	VGA (640 x 480) - WUXGA (1920 x 1200)	VGA (640 x 480) - WUXGA (1920 x 1200)	VGA (640 x 480) - WUXGA_RB (1920 x 1200) *RB=Без импульсов гашения
Яркость	7,000 ANSI-лм	8,000 ANSI-лм	10,000 ANSI-лм	6,000 ANSI-лм
Контрастность	3,000,000 : 1	3,000,000 : 1	3,000,000 : 1	3,000 : 1
Проекционное отношение	7 сменных объективов	8 сменных объективов	8 сменных объективов	1.07~1.71
Коэффициент масштабирования	7 сменных объективов	8 сменных объективов	8 сменных объективов	1.6 x
Коррекция трапециевидных искажений	По вертикали: ± 30° / По горизонтали: ± 30°	2D, По вертикали и горизонтали: ± 30°	По вертикали и горизонтали: ± 30°	2D, По вертикали и горизонтали: ± 30°
Объектив	7 сменных объективов	8 сменных объективов	8 сменных объективов	F=2.45~3.07, f=15.75~25.1 мм
Уровень шума (Обычный / Есо)	36 / 34 дБА	40 / 37 дБА	42 / 39 дБА	39 / 36 дБА
Интерфейс	<ul style="list-style-type: none"> Компьютерный вход (D-sub 15pin) x 1 Компьютерный вход 2 (5BNC,YPbPr) x 1 Выход для монитора (D-sub 15pin) x 1 HDMI (HDCP 2.2) x 2 Композитный видеовход (RCA) x 1 Аудиовход (Mini Jack) x 1 Аудиовход/выход (L/R) (RCA) x 1 Вход/выход для проводного пульта ДУ x 1 LAN-порт (RJ45, для управления по ЛС / обновления прошивки) x 1 USB тип А (5B/1.5A) x 1 USB тип В x 1 DC 12V Trigger (3.5мм Jack) x 1 Вход/выход RS232 (DB-9pin) x 1 DVI-D x 1 HDBaseT (для видео и управления по локальной сети) x 1 Вход/выход 3D Sync x 1 ИК-приемник (спереди и сзади) x 1 	<ul style="list-style-type: none"> Компьютерный вход (D-sub 15pin) x 1 Компьютерный вход (5BNC, R/G/B/H/V) x 1 Выход для монитора (D-sub 15pin) x 1 HDMI (1.4a) x 1 (Совместим с HDCP) Вход DVI-D x 1 (Совместим с HDCP) LAN (RJ45) x 1 (Управление по ЛС) 3G-SDI x 1 (Вход/Выход) HDBaseT x 1 (Совместно с RJ45) DisplayPort x 1 12V Trigger x 1 RS232 (DB-9pin) x 1 Выход 3D Sync x 1 Проводной пульт ДУ x 1 ИК-приемник x 2 (спереди и сзади) 	<ul style="list-style-type: none"> HDMI x 1 DisplayPort x 1 Вход DVI-D x 1 Компьютерный вход-1 (D-sub 15pin, гнездо) x 1 Компьютерный вход-2 (5BNC,YPbPr) x 1 Выход для монитора (D-sub 15pin, гнездо) x 1 Вход 3G-SDI x 1 Выход 3G-SDI x 1 HDBaseT (RJ45 для видео и управления по локальной сети) x 1 Вход RS232 (D-sub 9pin, штекер) x 1 Выход 3D Sync x 1 Вход 3D Sync x 1 Вход для проводного пульта ДУ x 1 12V Trigger x 1 	<ul style="list-style-type: none"> Компьютерный вход (D-sub 15pin) x 1 (совместно с компонентным) Выход для монитора (D-sub 15pin) x 1 Композитный видеовход (RCA) x 1 Вход S-Video (Mini DIN 4pin) x 1 HDMI x 2 Аудиовход/выход (mini jack) x 1 Аудиовход, левый/правый (RCA) x 1 Вход для микрофона (Mini Jack) x 1 Динамик 10 Вт x 2 USB (Тип А) x 1 (1,5А) USB (Тип mini B) x 1 LAN (RJ45) x 1 (Управление по ЛС) RS232 (DB-9pin) x 1 DC 12V Trigger (3.5 мм Jack) x 1 ИК-приемник x 2
Габариты (Ш x В x Г)	525 x 216 x 470 мм	500 x 211 x 583 мм	500 x 211 x 583 мм	446 x 152 x 336 мм
Вес	24 кг	28 кг	28 кг	6,7 кг
Потребляемая мощность	600 Вт	850 Вт	1215 Вт	620 Вт



Модель	ДЛЯ ИНСТАЛЛЯЦИЙ			
	LK952	LK953ST	LK970	LK990
Собственное разрешение	4K UHD (3840 x 2160)	4K UHD (3840 x 2160)	4K UHD (3840 x 2160)	4K UHD (3840 x 2160)
Поддерживаемое разрешение	До 3840 x 2160p	До 3840 x 2160p	VGA (640 x 480) - 4K (3840 x 2160)	VGA (640 x 480) - 4K (3840 x 2160)
Яркость	5,000 ANSI-лм	5,000 ANSI-лм	5,000 ANSI-лм	6,000 ANSI-лм
Контрастность	3,000,000 : 1	3,000,000 : 1	3,000,000 : 1	3,000,000 : 1
Проекционное отношение	1.36~2.18	0.81~0.89	1.38~2.02	1.38~2.02
Коэффициент масштабирования	1.6 x	1.1 x	1.47 x	1.47 x
Коррекция трапециевидных искажений	1D, По вертикали ±30°	1D, По вертикали ±30°	Недоступно	Недоступно
Объектив	F=1.81~2.1, f=14.3~22.9 мм	F=1.83~1.86, f=8.6~9.4 мм	F=2.13~2.38, f=20.58~30.30 мм	F=2.13~2.38, f=20.58~30.30 мм
Уровень шума (Обычный / Есо)	40 / 38 дБА	40 / 38 дБА	37 / 34 дБА	37 / 34 дБА
Интерфейс	<ul style="list-style-type: none"> Вход для проводного пульта ДУ x 1 Вход RS232 (D-sub 9pin, штекер) x 1 USB Mini-B x 1 USB тип А (5B/2A) x 1 LAN-порт (RJ45, для управления по ЛС) x 1 HDBaseT x 1 Вход HDMI (HDCP2.2) x 1 Вход HDMI x 2 Выход HDMI x 1 Компьютерный вход x 1 Выход для монитора (D-sub 15pin, гнездо) x 1 Аудиовход (Mini Jack) x 1 Аудиовыход (mini jack) x 1 12V Trigger x 1 ИК-приемник (спереди и сзади) x 1 Слот для замка Kensington x 1 	<ul style="list-style-type: none"> Вход для проводного пульта ДУ x 1 Вход RS232 (D-sub 9pin, штекер) x 1 USB Mini-B x 1 USB тип А (5B/2A) x 1 LAN-порт (RJ45, для управления по ЛС) x 1 HDBaseT x 1 Вход HDMI (HDCP2.2) x 1 Вход HDMI x 2 Выход HDMI x 1 Компьютерный вход x 1 Выход для монитора (D-sub 15pin, гнездо) x 1 Аудиовход (Mini Jack) x 1 Аудиовыход (mini jack) x 1 12V Trigger x 1 ИК-приемник (спереди и сзади) x 1 Слот для замка Kensington x 1 	<ul style="list-style-type: none"> LAN-порт (RJ45, для управления по ЛС) x 1 Вход для проводного пульта ДУ x 1 12V Trigger x 1 HDBaseT (RJ45 для видео и управления по ЛС) x 1 Выход для монитора (D-sub 15pin, гнездо) x 1 Компьютерный вход-1 (D-sub 15pin, гнездо) x 1 HDMI 1 (4K) x 1 HDMI 2 x 1 USB Mini-B x 1 USB Тип А (2A) x 1 Вход RS232 (D-sub 9pin, штекер) x 1 	<ul style="list-style-type: none"> LAN-порт (RJ45, для управления по ЛС) x 1 HDBaseT (4K, HDCP 2.2 для аудио/ видео, RS232, и ИК-пульт ДУ) x 1 Вход для проводного пульта ДУ x 1 Аудиовыход (mini jack) x 1 Выход для монитора (D-sub 15pin, гнездо) x 1 Компьютерный вход (D-sub 15pin, гнездо) x 1 HDMI (4K, HDMI 2.0 & HDCP 2.2) x 1 HDMI (HDMI 1.4 & HDCP 1.4) x 2 Выход HDMI x 1 12V Trigger x 1 USB Mini-B x 1 USB Тип А (2A) x 1 Вход RS232 (D-sub 9pin, штекер) x 1 ИК-приемник (спереди и сзади) x 1
Габариты (Ш x В x Г)	490 x 159 x 380 мм	490 x 159 x 380 мм	470.7 x 224.9 x 564.7 мм	470.7 x 224.9 x 564.7 мм
Вес	10.1 кг	10.1 кг	19.2 кг	20.2 кг
Потребляемая мощность	520 Вт	520 Вт	540 Вт	655 Вт



Модель	ДЛЯ УЧЕБНЫХ ЗАВЕДЕНИЙ		
	LU930	MW855UST+	MH856UST+
Собственное разрешение	WXGA (1280 x 800)	WXGA (1280 x 800)	1080p (1920 x 1080)
Поддерживаемое разрешение	VGA (640 x 480) - WUXGA_RB (1920 x 1200)	VGA (640 x 480) - UXGA (1600 x 1200)	VGA (640 x 480) - UXGA (1600 x 1200)
Яркость	5,000 ANSI-лм	3,500 ANSI-лм	3,500 ANSI-лм
Контрастность	3,000,000 : 1	10,000 : 1	10,000 : 1
Проекционное отношение	1.36 ~ 2.18	0,35	0,33
Коэффициент масштабирования	1.6x	Фиксированный	Фиксированный
Коррекция трапецеидальных искажений	2D, По вертикали: ±30°; По горизонтали: ±30°	2D, По горизонтали и по вертикали: ± 30°	2D, По горизонтали и по вертикали: ± 30°
Объектив	Ручная фокусировка	F=2.5, f=5.1 мм	F=2.5, f=5.1 мм
Уровень шума (Обычный / Eco)	37 / 30 дБА	34 / 29 дБА	37 / 33 дБА
Интерфейс	<ul style="list-style-type: none"> HDMI (1.4a) x 2 Компьютерный вход (D-sub 15pin) x 1 Выход для монитора (D-sub 15pin, гнездо) x 1 Аудиовход (Mini Jack) x 1 Аудиовыход (mini jack) x 1 Вход RS232 (D-sub 9pin, штекер) x 1 LAN-порт (RJ45 для ЛС) x 1 USB тип А-2 (5В, 1.5А) x 1 Компонентный видеовход x 1 Композитный видеовход (RCA) x 1 RCA аудиовход, L/R x 1 ИК-приемник (спереди и сверху) x 2 12V Trigger x 1 Слот для замка Kensington x 1 	<ul style="list-style-type: none"> Компьютерный вход (D-sub 15pin) x 2 (совместно с компонентным) Выход для монитора (D-sub 15pin) x 1 Композитный видеовход (RCA) x 1 Вход S-Video (Mini DIN 4pin) x 1 HDMI x 2 (один совместно с MHL) Аудиовход/выход (mini jack) x 1 Аудиовход, L/R x 1 Динамик 10 Вт x 2 USB (Тип mini B) x 1 (Интерактивный модуль PointWrite) USB (Тип B) x 1 (Загрузка прошивки) USB (Тип A) x 1 RJ45 x 1 (Управление по ЛС) RS232 (DB-9pin) x 1 ИК-приемник x 1 (спереди) 	<ul style="list-style-type: none"> Компьютерный вход (D-sub 15pin) x 2 (совместно с компонентным) Выход для монитора (D-sub 15pin) x 1 Композитный видеовход (RCA) x 1 Вход S-Video (Mini DIN 4pin) x 1 HDMI x 2 (один совместно с MHL) Аудиовход/выход (mini jack) x 1 Аудиовход, L/R x 1 Динамик 10 Вт x 2 USB (Тип mini B) x 1 (Интерактивный модуль PointWrite) USB (Тип B) x 1 (Загрузка прошивки) USB (Тип A) x 1 RJ45 x 1 (Управление по ЛС) RS232 (DB-9pin) x 1 ИК-приемник x 1 (спереди)
Габариты (Ш x В x Г)	416 x 166 x 351 мм	373.3 x 287.5 x 130.2 мм (с Mirror) 373.3 x 287.5 x 201 мм (без Mirror)	373.3 x 287.5 x 130.2 мм (с Mirror) 373.3 x 287.5 x 201 мм (без Mirror)
Вес	6.3 кг	5 кг	5 кг
Потребляемая мощность	415 Вт	320 Вт	380 Вт



Модель	ДЛЯ УЧЕБНЫХ ЗАВЕДЕНИЙ		
	LW820ST	LX820ST	MX825ST
Собственное разрешение	WXGA (1280 x 800)	XGA (1024 x 768)	XGA (1024 x 768)
Поддерживаемое разрешение	VGA (640 x 480) - WUXGA_RB (1920 x 1200) *RB=Без импульсов гашения	VGA (640 x 480) - WUXGA (1920 x 1200)	VGA (640 x 480) - WUXGA_RB (1920 x 1200) *RB=Без импульсов гашения
Яркость	3,600 ANSI-лм	3,600 ANSI-лм	3,300 ANSI-лм
Контрастность	100,000 : 1	3,000,000 : 1	20,000 : 1
Проекционное отношение	0,52	0,65	0,61
Коэффициент масштабирования	Фиксированный	Фиксированный	Фиксированный
Коррекция трапецеидальных искажений	1D, По вертикали ± 30°	2D, По вертикали ± 30°	1D, По вертикали ± 30°
Объектив	F=2.79, f=7.46 мм	Ручная фокусировка	F=2.6, f=6.9 мм
Уровень шума (Обычный / Eco)	33 / 29 дБА	33 / 29 дБА (без пылезащитного фильтра)	33 / 29 дБА
Интерфейс	<ul style="list-style-type: none"> Компьютерный вход (D-sub 15pin) x 2 (совместно с компонентным) Выход для монитора (D-sub 15pin) x 1 Композитный видеовход (RCA) x 1 Вход S-Video (Mini DIN 4pin) x 1 HDMI x 2 (один совместно с MHL) Аудиовход (Mini Jack) x 2 Аудиовыход (Mini Jack) x 1 Аудиовход, L/R x 1 Динамик 10 Вт x 1 USB (Тип mini B) x 1 USB (Тип A) x 1 (5В / 1.5А) RJ45 x 1 (Управление по ЛС) RS232 (DB-9pin) x 1 ИК-приемник x 1 (спереди) 	<ul style="list-style-type: none"> HDMI-1 x 1 HDMI-2/MHL x 1 Компьютерный вход (D-sub 15pin) x 2 Выход для монитора (D-sub 15pin, гнездо) x 1 Композитный видеовход (RCA) x 1 Вход S-Video x 1 Аудиовход (Mini Jack) x 1 Аудиовход, левый/правый (RCA) x 1 Вход для микрофона (Mini jack) x 1 Аудиовход (mini jack) x 1 LAN-порт (RJ45 для ЛС) x 1 Вход RS232 (D-sub 9pin, штекер) x 1 USB Тип А (5В, 1.5А) x 1 USB Тип mini B x 1 ИК-приемник (спереди и сверху) x 2 	<ul style="list-style-type: none"> Компьютерный вход (D-sub 15pin) x 2 (совместно с компонентным) Выход для монитора (D-sub 15pin) x 1 Композитный видеовход (RCA) x 1 Вход S-Video (Mini DIN 4pin) x 1 HDMI x 2 (один совместно с MHL) Аудиовход (Mini Jack) x 2 Аудиовыход (Mini Jack) x 1 Аудиовход, левый/правый (RCA) x 1 Динамик 10 Вт x 1 USB (Тип A) x 1 (5В / 1.5А) USB (Тип mini B) x 1 RS232 (DB-9pin) x 1 LAN (RJ45) x 1
Габариты (Ш x В x Г)	410 x 158 x 272 мм	410 x 158 x 272 мм	296 x 120 x 239 мм
Вес	5.6 кг	5.6 кг	2.6 кг
Потребляемая мощность	283 Вт	283 Вт	260 Вт



Модель	ДЛЯ УЧЕБНЫХ ЗАВЕДЕНИЙ			
	MW826ST	MW864UST	LW890UST	LH890UST
Собственное разрешение	WXGA (1280 x 800)	WXGA (1280 x 800)	WXGA (1280 x 800)	1080p (1920 x 1080)
Поддерживаемое разрешение	VGA (640 x 480) - WUXGA_RB (1920 x 1200) *RB=Без импульсов гашения	VGA (640 x 480) - WUXGA_RB (1920 x 1200) *RB=Без импульсов гашения	VGA (640 x 480) - WUXGA_RB (1920 x 1200) *RB=Без импульсов гашения	VGA (640 x 480) to WUXGA_RB (1920 x 1200) *RB=Без импульсов гашения
Яркость	3,400 ANSI-лм	3,300 ANSI-лм	4,000 ANSI-лм	4,000 ANSI-лм
Контрастность	20,000 : 1	13,000 : 1	100,000 : 1	100,000 : 1
Проекционное отношение	0,49	0,23	0,24	0,23
Коэффициент масштабирования	Фиксированный	Фиксированный	Фиксированный	Фиксированный
Коррекция трапецеидальных искажений	1D, По вертикали ± 30°	2D, По вертикали ± 30°, По горизонтали: ± 25°	2D, По горизонтали и по вертикали: ± 20°	2D, По горизонтали и по вертикали: ± 20°
Объектив	F=2.6, f=6.9 мм	F=2.4, f=3.35 мм	F=2.4, f=3.35 мм	F=2.4, f=3.35 мм
Уровень шума (Обычный / Eco)	33 / 29 дБА	35 / 29 дБА	35 / 32 дБА (без пылезащитного фильтра) 37 / 34 дБА (с пылезащитным фильтром)	35 / 32 дБА (без пылезащитного фильтра) 37 / 34 дБА (с пылезащитным фильтром)
Интерфейс	<ul style="list-style-type: none"> Компьютерный вход (D-sub 15pin) x 2 (совместно с компонентным) Выход для монитора (D-sub 15pin) x 1 Композитный видеовход (RCA) x 1 Вход S-Video (Mini DIN 4pin) x 1 HDMI x 2 (один совместно с MHL) Аудиовход (Mini Jack) x 2 Аудиовход, L/R x 1 Динамик 10 Вт x 2 USB (Тип mini B) x 1 Динамик 10 Вт x 1 USB (Тип A) x 1 (5В / 1.5А) USB (Тип mini B) x 1 RS232 (DB-9pin) x 1 LAN (RJ45) x 1 	<ul style="list-style-type: none"> Компьютерный вход (D-sub 15pin) x 2 (совместно с компонентным) Выход для монитора (D-sub 15pin) x 1 Композитный видеовход (RCA) x 1 Вход S-Video (Mini DIN 4pin) x 1 HDMI x 2 (один совместно с MHL) Аудио: вход x 2 / выход x 1 (Mini Jack) Аудиовход, L/R x 1 Динамик 10 Вт x 2 USB (Тип mini B) x 2 USB min B-1 (сзади): камера PointWrite USB min B-2 (сзади): Загрузка прошивки USB (Тип A) x 1 (5В / 1.5А) RJ45 x 1 (Управление по ЛС) RS232 (DB-9pin) x 1 ИК-приемник x 1 (спереди) 	<ul style="list-style-type: none"> Компьютерный вход (D-sub 15pin) x 2 (совместно с компонентным) Выход для монитора (D-sub 15pin) x 1 Композитный видеовход (RCA) x 1 Вход S-Video (Mini DIN 4pin) x 1 HDMI x 2 (один совместно с MHL) Аудиовход (Mini Jack) x 2 Аудиовыход (Mini Jack) x 1 Аудиовход, L/R x 1 Динамик 10 Вт x 1 Динамик 10 Вт x 2 USB min B-1 (сзади): PointWrite Camera. USB min B-2 (сзади): Загрузка прошивки. USB (Тип A) x 1 (5В / 1.5А) RJ45 x 1 (Управление по ЛС) RS232 (DB-9pin) x 1 ИК-приемник x 1 (спереди) 	<ul style="list-style-type: none"> Компьютерный вход (D-sub 15pin) x 1 (совместно с компонентным) Выход для монитора (D-sub 15pin) x 1 Композитный видеовход (RCA) x 1 Вход S-Video (Mini DIN 4pin) x 1 HDMI x 2 (один совместно с MHL) Аудиовход (Mini Jack) x 2 Аудиовыход (Mini Jack) x 1 Аудиовход, L/R x 1 Динамик 10 Вт x 1 Динамик 10 Вт x 2 USB min B-1 (сзади): PointWrite Camera USB min B-2 (сзади): Загрузка прошивки USB (Тип A) x 1 (5В / 1.5А) RJ45 x 1 (Управление по ЛС) RS232 (DB-9pin) x 1 ИК-приемник x 1 (спереди)
Габариты (Ш x В x Г)	296 x 120 x 239 мм	382 x 145 x 435 мм	502.1 x 164.5 x 399.3 мм	502.1 x 164.5 x 399.3 мм
Вес	2.6 кг	6.2 кг	9.06 кг ± 100 г	9.06 кг ± 100 г
Потребляемая мощность	260 Вт	353 Вт	358 Вт	358 Вт



Модель	ДЛЯ УЧЕБНЫХ ЗАВЕДЕНИЙ		КОРПОРАТИВНЫЕ	
	MX842UST	MW843UST	SW752+	SH753+
Собственное разрешение	XGA (1024 x 768)	WXGA (1280 x 800)	WXGA (1280 x 800)	1080p (1920 x 1080)
Поддерживаемое разрешение	VGA (640 x 480) - UXGA (1600 x 1200)	VGA (640 x 480) - UXGA (1600 x 1200)	VGA (640 x 480) - WUXGA_RB (1920 x 1200) *RB=Без импульсов гашения	VGA (640 x 480) - WUXGA_RB (1920 x 1200) *RB=Без импульсов гашения
Яркость	3,000 ANSI-лм	3,000 ANSI-лм	5,000 ANSI-лм	5,000 ANSI-лм
Контрастность	13,000 : 1	13,000 : 1	13,000 : 1	13,000 : 1
Проекционное отношение	0,47	0,37	1.46~2.2	1.39~2.09
Коэффициент масштабирования	Фиксированный	Фиксированный	1.5 x	1.5 x
Коррекция трапецеидальных искажений	1D, По вертикали ± 15°	1D, По вертикали ± 15°	2D, По горизонтали и по вертикали: ± 30°	2D, По горизонтали и по вертикали: ± 30°
Объектив	F=2.53, f=5.38 мм	F=2.53, f=5.38 мм	F=2.42~2.97, f=20.7~31.05 мм	F=2.42~2.97, f=20.7~31.05 мм
Уровень шума (Обычный / Eco)	36 / 30 дБА	36 / 30 дБА	36 / 31 дБА	36 / 31 дБА
Интерфейс	<ul style="list-style-type: none"> Компьютерный вход (D-sub 15pin) x 2 (совместно с компонентным) Выход для монитора (D-sub 15pin) x 1 Композитный видеовход (RCA) x 1 Вход S-Video (Mini DIN 4pin) x 1 HDMI x 1 Аудиовход (Mini Jack) x 2 Аудиовыход (Mini Jack) x 1 Аудиовход, L/R x 1 Динамик 10 Вт x 2 USB (Тип mini B) x 1 (Загрузка прошивки) RJ45 x 1 (Управление по ЛС) RS232 (DB-9pin) x 1 ИК-приемник x 2 	<ul style="list-style-type: none"> Компьютерный вход (D-sub 15pin) x 2 (совместно с компонентным) Выход для монитора (D-sub 15pin) x 1 Композитный видеовход (RCA) x 1 Вход S-Video (Mini DIN 4pin) x 1 HDMI x 1 Аудиовход (Mini Jack) x 2 Аудиовыход (Mini Jack) x 1 Аудиовход, L/R x 1 Динамик 10 Вт x 2 USB (Тип mini B) x 1 (Загрузка прошивки) RJ45 x 1 (Управление по ЛС) RS232 (DB-9pin) x 1 ИК-приемник x 2 	<ul style="list-style-type: none"> HDMI x 2 / MHL x 1 Компьютерный вход-1 (D-sub 15pin, гнездо) (совместно с компонентным) x 1 Выход для монитора (D-sub 15pin, гнездо) x 1 Композитный видеовход (RCA) x 1 Вход S-Video (Mini Din 4 pin) x 1 Аудиовход (Mini Jack) x 1 RCA аудиовход, L/R x 1 Аудиовход (mini jack) x 1 Вход для микрофона (Mini jack) x 1 Вход RS232 x 1 LAN-порт (RJ45, для управления по ЛС) x 1 DC 12V Trigger (3.5мм Jack) x 1 USB ТипА (1.5А power) x 1 USB (Тип mini B) x 1 ИК-приемник x 2 (спереди и сзади) 	<ul style="list-style-type: none"> HDMI x 2 / MHL x 1 Компьютерный вход-1 (D-sub 15pin, гнездо) (совместно с компонентным) x 1 Выход для монитора (D-sub 15pin, гнездо) x 1 Композитный видеовход (RCA) x 1 Вход S-Video (Mini Din 4 pin) x 1 Аудиовход (Mini Jack) x 1 RCA аудиовход, L/R x 1 Аудиовход (mini jack) x 1 Вход для микрофона (Mini jack) x 1 Вход RS232 x 1 LAN-порт (RJ45, для управления по ЛС) x 1 DC 12V Trigger (3.5мм Jack) x 1 USB Тип А (1.5А) x 1 USB (Тип mini B) x 1 ИК-приемник x 2 (спереди и сзади)
Габариты (Ш x В x Г)	339 x 236.9 x 322.8 мм	339 x 236.9 x 322.8 мм	314 x 117 x 233 мм	314 x 117 x 233 мм
Вес	6.2 кг	6.2 кг	3.3 кг	3.3 кг
Потребляемая мощность	330 Вт	330 Вт	365 Вт	365 Вт



Модель	КОРПОРАТИВНЫЕ		
	SU754+	SU765	LW720
Собственное разрешение	WUXGA (1920 x 1200)	WUXGA (1920 x 1200)	WXGA (1280 x 800)
Поддерживаемое разрешение	VGA (640 x 480) - WUXGA_RB (1920 x 1200) *RB=Без импульсов гашения	VGA (640 x 480) - UXGA (1600 x 1200)	VGA (640 x 480) - WUXGA (1920 x 1200)
Яркость	5,000 ANSI-лм	5,500 ANSI-лм	4,000 ANSI-лм
Контрастность	13,000 : 1	10,000 : 1	100,000 : 1
Проекционное отношение	1.39~2.09	1.39~2.09	1.45 ~ 2.24
Коэффициент масштабирования	1.5 x	1.5 x	1.5 x
Коррекция трапецеидальных искажений	2D, По горизонтали и по вертикали: ± 30°	2D, По горизонтали и по вертикали: ± 30°	По вертикали: ± 30°, по горизонтали: ± 30°
Объектив	F=2.42~2.97, f=20.7~31.05 мм	Фиксированный	Сдвиг линз: По вертикали +12.5%
Уровень шума (Обычный / Есо)	36 / 31 дБА	39 / 36 дБА	33 / 29 дБА
Интерфейс	<ul style="list-style-type: none"> • HDMI x 2 / MHL x 1 • Компьютерный вход (D-sub 15pin, гнездо) (совместно с компонентным) x 1 • Выход для монитора (D-sub 15pin, гнездо) x 1 • Композитный видеовход (RCA) x 1 • Вход S-Video (Mini Din 4 pin) x 1 • Аудиовход (Mini Jack) x 1 • RCA аудиовход, L/R x 1 • Аудиовыход (mini jack) x 1 • Вход для микрофона (Mini jack) x 1 • Вход RS232 x 1 • LAN-порт (RJ45, для управления по ЛС) x 1 • DC 12V Trigger (3.5mm Jack) x 1 • USB Тип А (1.5A) x 1 • USB (Тип mini B) x 1 • ИК-приемник x 2 (спереди и сзади) 	<ul style="list-style-type: none"> • USB Тип-А x 1 • USB Тип-В x 1 • HDMI 1 x 1 • HDMI 2 x 1 • Выход для монитора (D-sub 15pin) x 1 • Компьютерный вход (D-sub 15pin) x 1 • LAN x 1 • Выход 3D Sync x 1 • DC 12V Trigger (3.5mm Jack) x 1 • Аудиовыход (mini jack) x 1 • Аудиовход (Mini Jack) x 1 • Динамик 5 Вт x 1 • RS-232 x 1 • Аудиовход, левый/правый (RCA) x 1 • Композитный видеовход (RCA) x 1 	<ul style="list-style-type: none"> • HDMI-1 x 1 • HDMI-2 / MHL x 1 • USB Тип А (1.5A) x 1 • USB Тип mini B x 1 • Компьютерный вход (D-sub 15pin, гнездо) x 2 • Выход для монитора (D-sub 15pin, гнездо) x 1 • Вход RS232 (D-sub 9pin, штекер) x 1 • LAN (RJ45) (контроль и прошивка) x 1 • DC 12V Trigger (3.5mm Jack) x 1 • Композитный видеовход (RCA) x 1 • S-Video x 1 • Аудиовход (Mini Jack) x 1 • Аудиовыход (mini jack) x 1 • Аудиовход, левый/правый (RCA) x 1 • Выход для микрофона (Mini jack) x 1 • ИК-приемник (спереди и сверху) x 2
Габариты (Ш x В x Г)	314 x 117 x 233 мм	359.8 x 120.8 x 259 мм	410 x 158 x 272 мм
Вес	3.3 кг	3.7 кг	5.6 кг
Потребляемая мощность	365 Вт	420 Вт	300 Вт



Модель	КОРПОРАТИВНЫЕ		
	MN733	MN750	MN760
Собственное разрешение	1080p (1920 x 1080)	1080p (1920 x 1080)	1080p (1920 x 1080)
Поддерживаемое разрешение	VGA (640 x 480) - WUXGA_RB (1920 x 1200) *RB=Без импульсов гашения	VGA (640 x 480) - WUXGA (1920 x 1200) *RB=Без импульсов гашения	VGA (640 x 480) - UXGA (1600 x 1200)
Яркость	4,000 ANSI-лм	4,500 ANSI-лм	5,000 ANSI-лм
Контрастность	16,000 : 1	10,000 : 1	3,000 : 1
Проекционное отношение	1.15~1.5	1.15-1.5 (Ширина 95" ±3% на длине 2.4 м)	1.15~1.5
Коэффициент масштабирования	1.3 x	1.3 x	1.3 x
Коррекция трапецеидальных искажений	2D, По вертикали: ± 30°, по горизонтали: ± 20°	2D, По вертикали и горизонтали: ± 30°	2D, По вертикали и горизонтали: ± 30°
Объектив	F=2.59~2.87, f=16.88~21.88 мм	F=2.59~2.91, f=16.87~21.87 мм	F=2.59~2.87, f=16.88~21.88 мм
Уровень шума (Обычный / Есо)	33 / 29 дБА	36 / 39 дБА	36 / 33 дБА
Интерфейс	<ul style="list-style-type: none"> • Компьютерный вход (D-sub 15 pin) x 1 • Выход для монитора (D-sub 15pin) x 1 • HDMI x 2 (один совместно с MHL) • USB Тип А x 2 (для беспроводного адаптера, для usb-накопителя, SV, IA) • USB Тип mini B x 1 • Аудиовход (3.5 мм Mini Jack) x 1 • Аудиовыход (3.5 мм Mini Jack) x 1 • LAN (RJ45) x 1 • RS232 (DB-9pin) x 1 • ИК-приемник x 2 (спереди и сверху) • Защитная планка x 1 	<ul style="list-style-type: none"> • Компьютерный вход (D-sub 15pin) x 1 • Выход для монитора (D-sub 15pin) x 1 • Композитный видеовход (RCA) x 1 • Вход S-Video (Mini DIN 4pin) x 1 • HDMI x 2 (one with MHL 2.0) • Аудиовход (RCA) x 1 • Аудиовход (Mini Jack) x 1 • Аудиовыход (Mini Jack) x 1 • Динамик 10 Вт x 1 • USB (Тип mini B) x 1 (Загрузка) • USB (Тип А) x 1 (Зарядка) • RS232 (DB-9pin) x 1 • ИК-приемник x 2 (спереди и сзади) • LAN x 1 	<ul style="list-style-type: none"> • Компьютерный вход (D-sub 15pin) x 1 (совместно с компонентным) • Выход для монитора (D-sub 15pin) x 1 • Композитный видеовход (RCA) x 1 • Вход S-Video (Mini DIN 4pin) x 1 • HDMI x 2 (один с MHL) • Аудиовход/выход (mini jack) x 1 • Аудиовход, левый/правый (RCA) x 1 • Динамик 10 Вт x 2 • LAN (RJ45) x 1 (Управление по ЛС) • USB (Тип А) x 1 (5V / 1.5A) • USB (Тип Mini-B) x 1 (Загрузка) • RS232 (DB-9pin) x 1 • DC 12V Trigger x 1 • ИК-приемник x 2 • Вход для микрофона (Mini Jack) x 1
Габариты (Ш x В x Г)	296 x 120 x 221 мм	314.2 x 116 x 216.3 мм	411.4 x 118.4 x 267.5 мм
Вес	2.5 кг	3.3 кг	4.9 кг
Потребляемая мощность	320 Вт	390 Вт	490 Вт



Модель	КОРПОРАТИВНЫЕ			
	LU710	LH720	LU785	MX707
Собственное разрешение	WUXGA (1920 x 1200)	1080p (1920 x 1080)	WUXGA (1920 x 1200)	XGA (1024 x 768)
Поддерживаемое разрешение	VGA(640 x 480) - WUXGA (1920 x 1200)	VGA (640 x 480) - WUXGA (1920 x 1200)	VGA (640 x 480) - WUXGA (1920 x 1200)	VGA (640 x 480) - UXGA (1600 x 1200)
Яркость	4,000 ANSI-лм	4,000 ANSI-лм	6,000 ANSI-лм	3,500 ANSI-лм
Контрастность	3,000,000 : 1	100,000 : 1	3,000,000 : 1	10,000 : 1
Проекционное отношение	1.13 ~ 1.46	1.38 ~ 2.13	1.15 ~ 1.9	1.51~1.97
Коэффициент масштабирования	1.3x	1.5 x	1.65 x	1.3 x
Коррекция трапецеидальных искажений	По вертикали: ± 30°, по горизонтали: ± 30°	По вертикали: ± 30°, по горизонтали: ± 30°	По вертикали: ± 30°, по горизонтали: ± 30°	По вертикали: ± 40°
Объектив	-	Сдвиг линз: По вертикали +14%	Сдвиг линз: по вертикали: +10% /-2% по горизонтали: +/-2.5%	Фиксированный
Уровень шума (Обычный / Есо)	34 / 29 дБ	33 / 29 дБА	38 / 34 дБА	33 / 29 дБА
Интерфейс	<ul style="list-style-type: none"> • Компьютерный вход (D-sub 15pin) x 1 • Выход для монитора (D-sub 15pin) x 1 • HDMI x 2 • Композитный видеовход (RCA) x 1 • Компонентный видеовход x 1 • Аудиовход (3.5мм Mini Jack) x 1 • Аудиовход, левый/правый (RCA) x 1 • Аудиовыход (3.5мм Mini Jack) x 1 • LAN (RJ45) x 1 • USB Тип А-1 (2.0 / 1.5A /Сервис) x 1 • DC 12V Trigger (3.5мм Jack) x 1 • S-Video x 1 • Аудиовход (Mini Jack) x 1 • Аудиовыход (mini jack) x 1 • ИК-приемник (спереди и сверху) x 2 	<ul style="list-style-type: none"> • HDMI-1 x 1 • HDMI-2 / MHL x 1 • USB ТипА (1.5A) x 1 • USB Тип mini B x 1 • Компьютерный вход (D-sub 15pin, гнездо) x 2 • Выход для монитора (D-sub 15pin, гнездо) x 1 • Вход RS232 (D-sub 9pin, штекер) x 1 • LAN (RJ45) (контроль и прошивка) x 1 • DC 12V Trigger (3.5мм Jack) x 1 • Композитный видеовход (RCA) x 1 • S-Video x 1 • Аудиовход/выход (mini jack) x1 • Аудиовход, левый/правый (RCA) x 1 • Выход для микрофона (Mini jack) x 1 • ИК-приемник (спереди и сверху) x 2 	<ul style="list-style-type: none"> • Компьютерный вход (D-sub 15pin) x 1 • Выход для монитора (D-sub 15pin) x 1 • HDMI (1.4a) x 3 (один совместно с MHL) • Композитный видеовход (RCA) x 1 • Аудиовход (Mini Jack) x 1 • Аудиовход, левый/правый (RCA) x 1 • Аудиовыход (Mini Jack) x 1 • LAN Port (RJ45 для контроля по ЛС / обновление прошивки) x 1 • USB тип А (5B/1.5A) x 1 • USB Тип mini B x 1 • Вход RS232 (D-sub 9pin) x 1 • Выход 3D Sync x 1 • ИК-приемник (спереди) x 1 • ИК-приемник (сзади) x 1 	<ul style="list-style-type: none"> • Аудиовход (Mini Jack) x 1 • Аудиовыход (Mini Jack) x 1 • Вход S-Video (Mini DIN 4pin) x 1 • Композитный видеовход (RCA) x 1 • HDMI 2 x 1 • HDMI 1 / MHL x 1 • Компьютерный вход (D-sub 15pin) x 1 • Выход для монитора (D-sub 15pin) x 1 • USB (Тип mini B) x 1 • RS232 x 1 • LAN x 1
Габариты (Ш x В x Г)	416 x 166 x 351 мм	410 x 158 x 272 мм	360 x 164 x 453 мм	283 x 95 x 222 мм
Вес	6.3 кг	5.6 кг	11.3 кг	2 кг ± 100 г
Потребляемая мощность	392 Вт	300 Вт	500 Вт	265 Вт



Модель	ДЛЯ ОФИСОВ И ПЕРЕГОВОРНЫХ			
	MN606	MX611	MW612	MU613
Собственное разрешение	1080p (1920 x 1080)	XGA (1024 x 768)	WXGA (1280 x 800)	WUXGA (1920 x 1200)
Поддерживаемое разрешение	VGA(640 x 480) - WUXGA (1920 x 1200)	VGA(640 x 480) - WUXGA_RB (1920 x 1200) *RB=Без импульсов гашения	VGA(640 x 480) - WUXGA_RB (1920 x 1200) *RB=Без импульсов гашения	VGA(640 x 480) - WUXGA_RB (1920 x 1200) *RB=Без импульсов гашения
Яркость	3,500 ANSI-лм	4,000 ANSI-лм	4,000 ANSI-лм	4,000 ANSI-лм
Контрастность	10,000 : 1	20,000 : 1	20,000 : 1	10,000 : 1
Проекционное отношение	1.49~1.64	1.96~2.15	1.55~1.7	1.5~1.65
Коэффициент масштабирования	1.1 x	1.1 x	1.1 x	1.1 x
Коррекция трапецеидальных искажений	1D, По вертикали +/- 30°	По вертикали: ± 30°	По вертикали: ± 30°	По вертикали: ± 40°
Объектив	F=2.56~2.68, f=22~24.1	Ручные фокусировка и масштабирование	Ручные фокусировка и масштабирование	Ручные фокусировка и масштабирование
Уровень шума (Обычный / Есо)	33 / 29 дБА	34 / 29 дБА	34 / 29 дБА	34 / 29 дБА
Интерфейс	<ul style="list-style-type: none"> • HDMI x 2 / MHL x 1 • Компьютерный вход (D-sub 15pin, гнездо) (совместно с компонентным) x1 • Выход для монитора (D-sub 15pin, гнездо) x 1 • Композитный видеовход (RCA) x 1 • S-Video • HDMI-1 • HDMI-2 / MHL x 1 • Аудиовход (Mini Jack) x 1 • Аудиовыход (mini jack) x 1 • USB Тип А (1.5A) x 1 • USB (Тип mini B) x 1 • ИК-приемник x 2 (спереди и сверху) 	<ul style="list-style-type: none"> • Компьютерный вход (D-sub 15pin, гнездо) x 1 • Выход для монитора (D-sub 15pin, гнездо) x 1 • Композитный видеовход (RCA) x 1 • S-Video • HDMI-1 • HDMI-2 / MHL x 1 • Аудиовход (Mini Jack) x 1 • Аудиовыход (mini jack) x 1 • USB Тип А (1.5A) x 1 • USB Тип mini B x 1 • Вход RS232 (D-sub 9pin, штекер) x 1 • ИК-приемник (спереди и сверху) x 2 	<ul style="list-style-type: none"> • Компьютерный вход (D-sub 15pin, гнездо) x 1 • Выход для монитора (D-sub 15pin, гнездо) x 1 • Композитный видеовход (RCA) x 1 • S-Video • HDMI-1 • HDMI-2 / MHL x 1 • Аудиовход (Mini Jack) x 1 • Аудиовыход (mini jack) x 1 • USB Тип А (1.5A) x 1 • USB Тип mini B x 1 • Вход RS232 (D-sub 9pin, штекер) x 1 • ИК-приемник (спереди и сверху) x 2 	<ul style="list-style-type: none"> • HDMI-1 x 1 • HDMI-2 / MHL x 1 • USB Тип А (1.5A) x 1 • Компьютерный вход (D-sub 15pin, гнездо) x1 • Выход для монитора (D-sub 15pin, гнездо) x1 • Вход RS232 (D-sub 9pin, штекер) x 1 • Аудиовход (Mini Jack) x 1 • Аудиовыход (mini jack) x 1 • ИК-приемник (спереди и сзади) x 2
Габариты (Ш x В x Г)	296 x 120 x 221 мм	296 x 120 x 221 мм	296 x 120 x 221 мм	312 x 110 x 225 мм
Вес	2.3 кг	2.3 кг	2.3 кг	2.79 кг
Потребляемая мощность	260 Вт	320 Вт	320 Вт	260 Вт



ДЛЯ ОФИСОВ И ПЕРЕГОВОРНЫХ

Модель	MS630ST	MX631ST	MW632ST
Собственное разрешение	SVGA (800 x 600)	XGA (1024 x 768)	WXGA (1280 x 800)
Поддерживаемое разрешение	VGA (640 x 480) - UXGA (1600 x 1200)	VGA (640 x 480) - UXGA (1600 x 1200)	VGA (640 x 480) - UXGA (1600 x 1200)
Яркость	3,200 ANSI-лм	3,200 ANSI-лм	3,200 ANSI-лм
Контрастность	13,000 : 1	13,000 : 1	13,000 : 1
Проекционное отношение	0.9-1.08	0.9~1.08 (78"±3% на 1.44 м)	0.72~0.87 (87"±3% на 1.36 м)
Коэффициент масштабирования	1.2 x	1.2 x	1.2 x
Коррекция трапециевидных искажений	1D, автоматически по вертикали +/- 30°	1D, автоматически по вертикали +/- 30°	1D, автоматически по вертикали +/- 30°
Объектив	F=2.6~2.78, f=10.2~12.24	F/#=2.6~2.78, f=10.2~12.24	F/#=2.6~2.78, f=10.2~12.24
Уровень шума (Обычный / Eco)	33 / 28 дБА	33 / 28 дБА	33 / 28 дБА
Интерфейс	<ul style="list-style-type: none"> ПК (D-sub) x 1 (совместно с компонентным видеовходом) Выход для монитора (D-sub 15pin) x 1 Вход S-Video (Mini DIN 4pin) x 1 Композитный видеовход (RCA) x 1 HDMI x 2 (один совместно с MHL) USB Тип А x 1 (5В, 1.5А) USB Тип mini B x 1 Аудиовход (3.5мм Mini Jack) x 1 Аудиовход, левый/правый (RCA) x 1 Аудиовыход (3.5мм Mini Jack) x 1 RS232 (DB-9pin) x 1 ИК-приемник x 2 (спереди и сверху) Защитная планка x 1 	<ul style="list-style-type: none"> ПК (D-sub) x 1 (совместно с компонентным видеовходом) Выход для монитора (D-sub 15pin) x 1 Вход S-Video (Mini DIN 4pin) x 1 Композитный видеовход (RCA) x 1 HDMI x 2 (один совместно с MHL) USB Тип А x 1 (5В, 1.5А) USB Тип mini B x 1 Аудиовход (3.5мм Mini Jack) x 1 Аудиовход, левый/правый (RCA) x 1 Аудиовыход (3.5мм Mini Jack) x 1 RS232 (DB-9pin) x 1 ИК-приемник x 2 (спереди и сверху) Защитная планка x 1 	<ul style="list-style-type: none"> ПК (D-sub) x 1 (совместно с компонентным видеовходом) Выход для монитора (D-sub 15pin) x 1 Вход S-Video (Mini DIN 4pin) x 1 Композитный видеовход (RCA) x 1 HDMI x 2 (один совместно с MHL) USB Тип А x 1 (5В, 1.5А) USB Тип mini B x 1 Аудиовход (3.5мм Mini Jack) x 1 Аудиовход, левый/правый (RCA) x 1 Аудиовыход (3.5мм Mini Jack) x 1 RS232 (DB-9pin) x 1 ИК-приемник x 2 (спереди и сверху) Защитная планка x 1
Габариты (Ш x В x Г)	287 x 114 x 233 мм	287.3 x 114.4 x 232.6 мм	287.3 x 114.4 x 232.6 мм
Вес	2.6 кг	2.6 кг	2.6 кг
Потребляемая мощность	305 Вт	305 Вт	305 Вт



ДЛЯ ОФИСОВ И ПЕРЕГОВОРНЫХ

Модель	MW535	MH535	MW550	MH550
Собственное разрешение	WXGA (1280 x 800)	1080p (1920 x 1080)	WXGA (1280 x 800)	1080p (1920 x 1080)
Поддерживаемое разрешение	VGA (640 x 480) - WVUXGA_RB (1920 x 1200) *RB=Без импульсов гашения	VGA (640 x 480) - WVUXGA_RB (1920 x 1200) *RB=Без импульсов гашения	VGA (640 x 480) - WVUXGA_RB (1920 x 1200)	VGA (640 x 480) - WVUXGA_RB (1920 x 1200)
Яркость	3,600 ANSI-лм	3,500 ANSI-лм	3,600 ANSI-лм	3,500 ANSI-лм
Контрастность	15,000 : 1	15,000 : 1	20,000 : 1	20,000 : 1
Проекционное отношение	1.55-1.86 (71" на 2.37 м)	1.37-1.64 (60" на 1.82 м)	1.55~1.7	1.49~1.64
Коэффициент масштабирования	1.2 x	1.2 x	1.1 x	1.1 x
Коррекция трапециевидных искажений	1D, По вертикали +/- 40°	1D, По вертикали +/- 40°	По вертикали +/- 40°	По вертикали +/- 40°
Объектив	F=2.46-2.66, f=21.8-25.6	F=2.47~2.66, f=20.4~24.48	-	-
Уровень шума (Обычный / Eco)	32 / 29 дБ, C sku: <36 дБ СЕСР	32 / 29 дБ, C sku: <36 дБ СЕСР	33 / 29 дБА	32 / 29 дБА
Интерфейс	<ul style="list-style-type: none"> ПК (D-sub) x 2 Выход для монитора (D-sub 15pin) x 1 Вход S-Video (Mini DIN 4pin) x 1 Композитный видеовход (RCA) x 1 HDMI x 2 (1.4a) USB Тип mini B x 1 Аудиовход (3.5мм Mini Jack) x 1 Аудиовыход (3.5мм Mini Jack) x 1 RS232 (DB-9pin) x 1 ИК-приемник x 1 (спереди) Защитная планка x 1 	<ul style="list-style-type: none"> ПК (D-sub) x 2 Выход для монитора (D-sub 15pin) x 1 Вход S-Video (Mini DIN 4pin) x 1 Композитный видеовход (RCA) x 1 HDMI x 2 (1.4a) USB Тип mini B x 1 Аудиовход (3.5мм Mini Jack) x 1 Аудиовыход (3.5мм Mini Jack) x 1 RS232 (DB-9pin) x 1 ИК-приемник x 1 (спереди) Защитная планка x 1 	<ul style="list-style-type: none"> ПК (D-sub) x 1 Выход для монитора (D-sub 15pin) x 1 Вход S-Video (Mini DIN 4pin) x 1 Композитный видеовход (RCA) x 1 HDMI x 2 USB Тип mini B x 1 Аудиовход (3.5мм Mini Jack) x 1 Аудиовыход (3.5мм Mini Jack) x 1 RS232 (DB-9pin) x 1 ИК-приемник x 2 Защитная планка x 1 	<ul style="list-style-type: none"> ПК (D-sub) x 1 Выход для монитора (D-sub 15pin) x 1 Вход S-Video (Mini DIN 4pin) x 1 Композитный видеовход (RCA) x 1 HDMI x 2 USB Тип mini B x 1 Аудиовход (3.5мм Mini Jack) x 1 Аудиовыход (3.5мм Mini Jack) x 1 RS232 (DB-9pin) x 1 ИК-приемник x 2 Защитная планка x 1
Габариты (Ш x В x Г)	332.4 x 241.3 x 99 мм	332.4 x 241.3 x 99 мм	296 x 120 x 221 мм	296 x 120 x 221 мм
Вес	2.41 кг	2.42 кг	2.3 кг	2.3 кг
Потребляемая мощность	252 Вт	252 Вт	270 Вт	270 Вт



БЕСПРОВОДНЫЕ РЕШЕНИЯ

Модель	WDC10 InstaShow	WDC10C InstaShow	WDC20 InstaShow
Интерфейс	USB тип А, кабель HDMI	USB Type-C	USB тип А, кабель HDMI
Поддерживаемые платформы	Windows, MAC, Chrome. Любая ОС, поддерживающая HDMI стандарта 1.4	Windows, MAC, Chrome. Любая ОС, поддерживающая HDMI стандарта 1.4	Windows, MAC, Chrome. Любая ОС, поддерживающая HDMI стандарта 1.4
Видеовыходы	HDMI 1.4, соответствует требованиям HDCP	HDMI 1.4, соответствует требованиям HDCP	HDMI 1.4, соответствует требованиям HDCP
Кадровая частота	До 60 кадров/с, в зависимости от условий	До 60 кадров/с, в зависимости от условий (FHD)	До 60 кадров/с, в зависимости от условий
Выходное разрешение	800 x 600, 1280 x 720 (720P), 1024 x 768 (XGA), 1280 x 768, 1280 x 800 (WXGA), 1280 x 1024, 1280 x 960, 1360 x 768, 1440 x 900, 1400 x 1050, 1680 x 1050, 1920 x 1080 (1080p)	800 x 600, 1280 x 720 (720P), 1024 x 768 (XGA), 1280 x 768, 1280 x 800 (WXGA), 1280 x 1024, 1280 x 960, 1360 x 768, 1440 x 900, 1400 x 1050, 1680 x 1050, 1920 x 1080 (1080p)	720 x 568, 1280 x 720 (720P), 1920 x 1080 (1080p)
Входное разрешение	До 1920 x 1080	До 1920 x 1080	До 1920 x 1080
Одновременные подключения	16 подключений	16 подключений	32 подключения
Звук	Стерео, радиочастота, 16 бит 48 кГц	Стерео, радиочастота, 16 бит 48 кГц	Стерео, радиочастота, 16 бит 48 кГц
Беспроводное подключение	IEEE 802.11ac, 5 ГГц, 2T2R	IEEE 802.11ac, 5 ГГц, 2T2R	IEEE 802.11ac, 5 ГГц, 2T2R
Скорость передачи данных	До 867 Мб/с	До 867 Мб/с	До 867 + 300 Мб/с
Протокол аутентификации	WPA2 (WPA2-PSK (Pre-Shared key) / WPA2-Enterprise)	WPA2 (WPA2-PSK (Pre-Shared key) / WPA2-Enterprise)	WPA2 (WPA2-PSK (Pre-Shared key) / WPA2-Enterprise)
Безопасность (шифрование)	AES 128 бит CVSS v3, испытания на уязвимость	AES 128 бит CVSS v3, испытания на уязвимость	WPA2 Personal (AES 128 бит) CVSS v3, испытания на уязвимость
Дальность действия	Max 8 м между кнопкой InstaShow Button и приемником InstaShow	Max 8 м между кнопкой InstaShow Button и приемником InstaShow	Max 15 м между кнопкой InstaShow Button и приемником InstaShow



ИНТЕРАКТИВНЫЕ ПАНЕЛИ			
Модель	RM5502K	RM6502K	RM7502K
Диагональ	55"	65"	75"
Разрешение	UHD 3840 x 2160	UHD 3840 x 2160	UHD 3840 x 2160
Яркость	350 нит	350 нит	350 нит
Контрастность	5,000 : 1	1,200 : 1	1,100 : 1
Угол обзора (гориз./ верт.)	178° / 178°	178° / 178°	178° / 178°
Режим работы	18 ч / 7 д	18 ч / 7 д	18 ч / 7 д
Срок службы источника света	30,000 часов	30,000 часов	30,000 часов
Ориентация экрана	Ландшафтная	Ландшафтная	Ландшафтная
Сенсорная технология	ИК сенсор	ИК сенсор	ИК сенсор
Количество точек касания	До 20-ти	До 20-ти	До 20-ти
Стекло	Закаленное, 3 мм	Закаленное, 4 мм	Закаленное, 4 мм
Поддерживаемая ОС	Win 7, Win 8/8.1, Win 10 / Mac OS X 10.11~10.12 / Chrome OS 58 / Ubuntu 16.04 / Fedora 28 / OpenSuse 15 / Android kernel version 3.10 и выше	Win 7, Win 8/8.1, Win 10 / Mac OS X 10.11~10.12 / Chrome OS 58 / Ubuntu 16.04 / Fedora 28 / OpenSuse 15 / Android kernel version 3.10 и выше	Win 7, Win 8/8.1, Win 10 / Mac OS X 10.11~10.12 / Chrome OS 58 / Ubuntu 16.04 / Fedora 28 / OpenSuse 15 / Android kernel version 3.10 и выше
Экран	Антибликовое (AG) покрытие	Антибликовое (AG) покрытие	Антибликовое (AG) покрытие
Динамики	16 Вт x 2	16 Вт x 2	16 Вт x 2
Интерфейс	<ul style="list-style-type: none"> Питание (AC) x 1 Переключатель питания x 1 Вход VGA x 1 Вход HDMI x 3 (2.0) Выход HDMI x 1 Слот OPS x 1 USB (фото, видео) x 5 (2.0 x 2, 3.0 x 3) 	<ul style="list-style-type: none"> Питание (AC) x 1 Переключатель питания x 1 Вход VGA x 1 Вход HDMI x 3 (2.0) Выход HDMI x 1 Слот OPS x 1 USB (фото, видео) x 5 (2.0 x 2, 3.0 x 3) 	<ul style="list-style-type: none"> Питание (AC) x 1 Переключатель питания x 1 Вход VGA x 1 Вход HDMI x 3 (2.0) Выход HDMI x 1 Слот OPS x 1 USB (фото, видео) x 5 (2.0 x 2, 3.0 x 3)
Габариты (Ш x В x Г)	1268,1 x 814,5 x 115,6 мм	1488,6 x 938,5 x 115,6 мм	1709,4 x 1062,0 x 115,8 мм
Вес (без упаковки / с упаковкой)	30,8 кг / 41,2 кг	41,2 кг / 55,5 кг	54,4 кг / 76,1 кг
Потребляемая мощность	154 Вт	168 Вт	224 Вт

ИНТЕРАКТИВНЫЕ ПАНЕЛИ				
Модель	RM8602K	RP6501K	RP7501K	RP8601K
Диагональ	86"	65"	75"	86"
Разрешение	UHD 3840 x 2160	UHD (3840 x 2160)	UHD (3840 x 2160)	UHD (3840 x 2160)
Яркость	350 нит	450 нит	350 нит	400 нит
Контрастность	1,100 : 1	1,200 : 1	1,200 : 1	1,200 : 1
Угол обзора (гориз./ верт.)	178° / 178°	178° / 178°	178° / 178°	178° / 178°
Режим работы	18 ч / 7 д	18 ч / 7 д	18 ч / 7 д	18 ч / 7 д
Срок службы источника света	30,000 часов	30,000 часов	30,000 часов	30,000 часов
Ориентация экрана	Ландшафтная	Ландшафтная	Ландшафтная	Ландшафтная
Сенсорная технология	ИК сенсор	ИК сенсор	ИК сенсор	ИК сенсор
Количество точек касания	До 20-ти	До 20-ти	До 20-ти	До 20-ти
Стекло	Закаленное, 4 мм	Закаленное, 4 мм	Закаленное, 4 мм	Закаленное, 4 мм
Поддерживаемая ОС	Win 7, Win 8/8.1, Win 10 / Mac OS X 10.11~10.12 / Chrome OS 58 / Ubuntu 16.04 / Fedora 28 / OpenSuse 15 / Android kernel version 3.10 и выше	Win 7 / 8 / 8.1 / 10 / Mac OS X 10.11 / 10.12 / Chrome OS 58 / Ubuntu 16.04 / Fedora 28 / OpenSuse 15 / Android kernel version 3.10 и выше	Win 7 / 8 / 8.1 / 10 / Mac OS X 10.11 / 10.12 / Chrome OS 58 / Ubuntu 16.04 / Fedora 28 / OpenSuse 15 / Android kernel version 3.10 и выше	Win 7 / 8 / 8.1 / 10 / Mac OS X 10.11 / 10.12 / Chrome OS 58 / Ubuntu 16.04 / Fedora 28 / OpenSuse 15 / Android kernel version 3.10 и выше
Экран	Антибликовое (AG) покрытие	Антибликовое (AG) покрытие, Антибактериальное покрытие	Антибликовое (AG) покрытие, Антибактериальное покрытие	Антибликовое (AG) покрытие, Антибактериальное покрытие
Динамики	16 Вт x 2	16 Вт x 2	16 Вт x 2	16 Вт x 2
Интерфейс	<ul style="list-style-type: none"> Питание (AC) x 1 Переключатель питания x 1 Вход VGA x 1 Вход HDMI x 3 (2.0) Выход HDMI x 1 Слот OPS x 1 USB (фото, видео) x 5 (2.0 x 2, 3.0 x 3) 	<ul style="list-style-type: none"> Питание (AC) x 1 Слот OPS x 1 Линейный аудиовход x 1 ИК-приемник x 1 Вход VGA x 1 Выход HDMI тип A x 3 (2.0) Тип A (USB) x 6 (USB 2.0 x 5 + USB 3.0 x 1) DisplayPort x 1 RS232 x 1 Вход RJ45 x 1 Микрофон x 1 Линейный выход (3.5 мм) x 1 	<ul style="list-style-type: none"> Питание (AC) x 1 Линейный аудиовход x 1 Вход HDMI тип A x 3 (2.0) Тип A (USB) x 6 (USB 2.0 x 5 + USB 3.0 x 1) RS232 x 1 Вход VGA x 1 Микрофон x 1 Линейный выход (3.5 мм) x 1 ИК-приемник x 1 Слот OPS x 1 Вход RJ45 x 1 	<ul style="list-style-type: none"> Питание (AC) x 1 Линейный аудиовход x 1 Вход HDMI тип A x 3 (2.0) Тип A (USB) x 6 (USB 2.0 x 5 + USB 3.0 x 1) RS232 x 1 Вход VGA x 1 Микрофон x 1 Линейный выход (3.5 мм) x 1 ИК-приемник x 1 Слот OPS x 1 Вход RJ45 x 1
Габариты (Ш x В x Г)	1957,1 x 1201,8 x 115,8 мм	1521,1 x 967,1 x 136,1 мм	1747,4 x 1095,9 x 133,9 мм	2000,6 x 1241,6 x 141,9 мм
Вес (без упаковки / с упаковкой)	70,2 кг / 99,6 кг	50 кг / 62,5 кг	66,3 кг / 78,8 кг	85,5 кг / 98 кг
Потребляемая мощность	350 Вт	130 Вт	239 Вт	268 Вт

ИНТЕРАКТИВНЫЕ ПАНЕЛИ			
Модель	RP6502	RP7502	RP8602
Диагональ	65"	75"	86"
Разрешение	UHD 3840 x 2160	UHD 3840 x 2160	UHD 3840 x 2160
Яркость	350 нит	400 нит	400 нит
Контрастность	1,200 : 1	1,200 : 1	1,200 : 1
Угол обзора (гориз./ верт.)	178° / 178°	178° / 178°	178° / 178°
Режим работы	18 ч / 7 д	18 ч / 7 д	18 ч / 7 д
Срок службы источника света	30,000 часов	30,000 часов	30,000 часов
Ориентация экрана	Ландшафтная	Ландшафтная	Ландшафтная
Сенсорная технология	ИК сенсор	ИК сенсор	ИК сенсор
Количество точек касания	До 20-ти	До 20-ти	До 20-ти
Стекло	Закаленное, 4 мм	Закаленное, 4 мм	Закаленное, 4 мм
Поддерживаемая ОС	Ubuntu 14.04 и выше, windows 7/8/8.1/10, Mac OS X 10.12 и выше, Chrome	Ubuntu 14.04 и выше, windows 7/8/8.1/10, Mac OS X 10.12 и выше, Chrome	Ubuntu 14.04 и выше, windows 7/8/8.1/10, Mac OS X 10.12 и выше, Chrome
Экран	Антибликовое (AG) покрытие	Антибликовое (AG) покрытие	Антибликовое (AG) покрытие
Динамики	16 Вт x 2	16 Вт x 2	16 Вт x 2
Интерфейс	<ul style="list-style-type: none"> Питание (AC) x 1 Слот OPS x 1 Линейный аудиовход x 1 ИК-приемник x 1 Вход VGA x 1 USB тип A x 5 (USB 2.0 x 3 + USB 3.0 x 2) USB тип B x 3 USB тип C x 1 RS232 x 1 Вход RJ45 x 1 Микрофон x 8 Линейный выход (3.5 мм) x 1 	<ul style="list-style-type: none"> Питание (AC) x 1 Слот OPS x 1 Линейный аудиовход x 1 ИК-приемник x 1 Вход VGA x 1 USB тип C x 1 RS232 x 1 Вход RJ45 x 1 Линейный выход (3.5 мм) x 1 	<ul style="list-style-type: none"> Питание (AC) x 1 Слот OPS x 1 Линейный аудиовход x 1 ИК-приемник x 1 Вход VGA x 1 USB тип C x 1 RS232 x 1 Вход RJ45 x 1 Линейный выход (3.5 мм) x 1
Габариты (Ш x В x Г)	1505,9 x 951,0 x 121,5 мм	1735,5 x 1085,8 x 130,7 мм	1988,8 x 1229,8 x 138,4 мм
Вес (без упаковки / с упаковкой)	44 кг / 56 кг	61 кг / 78 кг	79 кг / 97,5 кг
Потребляемая мощность	200,6 Вт	370,4 Вт	419,5 Вт

КОРПОРАТИВНЫЕ ИНТЕРАКТИВНЫЕ ПАНЕЛИ		КОРПОРАТИВНЫЕ ПАНЕЛИ		
Модель	CP6501K	CP8601K	CS6501	CS7501
Диагональ	65"	86"	65"	75"
Разрешение	UHD 3840 x 2160	UHD 3840 x 2160	UHD 3840 x 2160	UHD 3840 x 2160
Яркость	320 нит	350 нит	450 нит	450 нит
Контрастность	5,000 : 1	1,200 : 1	1,200 : 1	1,200 : 1
Угол обзора (гориз./ верт.)	178° / 178°	178° / 178°	178° / 178°	178° / 178°
Режим работы	18 ч / 7 д	18 ч / 7 д	18 ч / 7 д	18 ч / 7 д
Срок службы источника света	30,000 часов	30,000 часов	30,000 часов	30,000 часов
Ориентация экрана	Ландшафтная / Портретная	Ландшафтная	Ландшафтная	Ландшафтная
Сенсорная технология	P-CAP Touch	P-CAP Touch	Недоступно	Недоступно
Количество точек касания	До 20-ти	До 20-ти	Недоступно	Недоступно
Стекло	Закаленное, 3 мм	Закаленное, 3 мм	Недоступно	Недоступно
Поддерживаемая ОС	Windows 7 / 8 / 10 / XP / Vista / Linux / Mac / Android	Windows 7 / 8 / 10 / XP / Vista / Linux / Mac / Android	Недоступно	Недоступно
Экран	Антибликовое (AG) покрытие, Антибактериальное покрытие	Антибликовое (AG) покрытие, Антибактериальное покрытие	Недоступно	Недоступно
Динамики	10 Вт x 2	10 Вт x 2	16 Вт x 2	16 Вт x 2
Интерфейс	<ul style="list-style-type: none"> Питание (AC) x 1 Линейный аудиовход / Микрофон (3.5мм) x 1 D-sub x 1 HDMI тип A 2.0 x 3 Тип A (USB) x 6 (USB2.0 x 3 + USB 3.0 x 3) USB тип B (сенсор) x 2 RS232 x 1 LAN x 1 	<ul style="list-style-type: none"> Питание (AC) x 1 Линейный аудиовход / Микрофон (3.5мм) x 1 D-sub x 1 HDMI тип A 2.0 x 3 Тип A (USB) x 6 (USB2.0 x 3 + USB 3.0 x 3) USB тип B (сенсор) x 2 RS232 x 1 LAN x 1 	<ul style="list-style-type: none"> Питание (AC) x 1 Вход VGA x 1 Вход/выход HDMI x 3 / x 1 Линейный вход/выход (3.5мм) x 1 / x 1 USB (тип A) x 7 (USB2.0 x 4 + USB3.0 x 3) RS232 x 1 Слот OPS x 1 Выход SPDIF x 1 Порт RJ45 x 1 	<ul style="list-style-type: none"> Питание (AC) x 1 Вход VGA x 1 Вход/выход HDMI x 3 / x 1 Линейный вход/выход (3.5мм) x 1 / x 1 USB (тип A) x 7 (USB2.0 x 4 + USB3.0 x 3) RS232 x 1 Слот OPS x 1 Выход SPDIF x 1 Порт RJ45 x 1
Габариты (Ш x В x Г)	1502,7 x 908,2 x 85,2 мм	1962 x 1166 x 85 мм	1680 x 970 x 92 мм	1680 x 970 x 92 мм
Вес (без упаковки / с упаковкой)	45 кг / 57 кг	70,6 кг / 93,2 кг	39 кг / 54 кг	39 кг / 54 кг
Потребляемая мощность	300 Вт (max)	500 Вт (max)	177 Вт	177 Вт

Модель	ПАНЕЛИ ДЛЯ ВИДЕОСТЕН		
	КС8601	PL490	PL552
Диагональ	86"	49"	55"
Разрешение	UHD 3840 x 2160	FHD (1920 x 1080)	FHD (1920 x 1080)
Яркость	450 нит	450 нит	500 нит
Контрастность	1,200 : 1	1,300 : 1	1,400 : 1
Угол обзора (гориз./ верт.)	178° / 178°	178° / 178°	178° / 178°
Режим работы	18 ч / 7 д	24 ч / 7 д	24 ч / 7 д
Срок службы источника света	30,000 часов	50,000 часов	50,000 часов
Ориентация экрана	Ландшафтная	Ландшафтная / Портретная	Ландшафтная / Портретная
Сенсорная технология	Недоступно	Недоступно	Недоступно
Количество точек касания	Недоступно	Недоступно	Недоступно
Стекло	Недоступно	Недоступно	Недоступно
Экран	Недоступно	Недоступно	Недоступно
Динамики	16 Вт x 2	10 Вт x 2	10 Вт x 2
Интерфейс	<ul style="list-style-type: none"> Питание (AC) x 1 Вход VGA x 1 Вход/выход HDMI x 3 / x 1 Линейный вход/выход (3.5мм) x 1 / x 1 USB (тип A) x 7 (USB2.0 x 4 + USB3.0 x 3) RS232 x 1 Слот OPS x 1 Выход SPDIF x 1 Порт RJ45 x 1 	<ul style="list-style-type: none"> Питание (AC) x 1 Линейный аудиовход / выход (3.5 мм) x 1 Композитный видеовход (BNC) x 1 Компонентный вход (YPbPr, RCA) x 1 Вход D-sub x 1 Вход HDMI (тип A) x 2 Вход/выход DVI-D x 1 Вход/выход Display Port x 1 Вход RJ45 x 1 Вход/выход RS232 x 1 USB (тип A) x 1 Переключатель питания (AC) x 1 Слот OPS x 1 Вход VGA x 1 	<ul style="list-style-type: none"> Питание (AC) x 1 Линейный аудиовход/выход (3.5 мм) x 1 Композитный видеовход (BNC) x 1 Компонентный вход (YPbPr, RCA) x 1 Вход D-sub x 1 Вход HDMI (тип A) x 2 Вход/выход DVI-D x 1 Вход/выход Display Port x 1 Вход RJ45 x 1 Вход/выход RS232 x 1 USB (тип A) x 1 Переключатель питания (AC) x 1 Слот OPS x 1 Вход VGA x 1
Габариты (Ш x В x Г)	1940 x 1110 x 93 мм	1077.6 x 607.8 x 103.8 мм	1213.4 x 684.2 x 103.4 мм
Вес (без упаковки / с упаковкой)	69 кг / 88 кг	21.6 кг / 34.3 кг	29.2 кг / 44.3 кг
Потребляемая мощность	203 Вт	110 Вт	185 Вт

Модель	ПАНЕЛИ ДЛЯ ВИДЕОСТЕН			ИНТЕРАКТИВНЫЕ DIGITAL SIGNAGE
	PL553	PH5501	PH5502	IL430
Диагональ	55"	55"	55"	43"
Разрешение	FHD (1920 x 1080)	FHD 1920 x 1080	FHD 1920 x 1080	FHD (1920 x 1080)
Яркость	500 нит	700 нит	700 нит	450 нит
Контрастность	1,200 : 1	1,400 : 1	1,200 : 1	1,100 : 1
Угол обзора (гориз./ верт.)	178° / 178°	178° / 178°	178° / 178°	178° / 178°
Режим работы	24 ч / 7 д	24 ч / 7 д	24 ч / 7 д	24 ч / 7 д
Срок службы источника света	50,000 часов	50,000 часов	50,000 часов	50,000 часов
Ориентация экрана	Ландшафтная / Портретная	Ландшафтная / Портретная	Ландшафтная / Портретная	Ландшафтная / Портретная
Сенсорная технология	Недоступно	Недоступно	Недоступно	ИК сенсор
Количество точек касания	Недоступно	Недоступно	Недоступно	До 10-ти
Стекло	Недоступно	Недоступно	Недоступно	Закаленное, 4 мм
Экран	Недоступно	Недоступно	Недоступно	Антибликовое (AG) покрытие
Динамики	10 Вт x 2	10 Вт x 2	10 Вт x 2	10 Вт x 2
Интерфейс	<ul style="list-style-type: none"> Питание (AC) x 1 Линейный аудиовход/выход (3.5 мм) x 1 Композитный видеовход (BNC) x 1 Компонентный вход (YPbPr, RCA) x 1 Вход D-sub x 1 Вход HDMI (тип A) x 2 Вход/выход DVI-D x 1 Вход/выход Display Port x 1 Вход RJ45 x 1 Вход/выход RS232 x 1 USB (тип A) x 1 Переключатель питания (AC) x 1 Слот OPS x 1 	<ul style="list-style-type: none"> Вход VGA x 1 Вход HDMI x 2 Композитный видеовход x 1 Аудиовход (L/R, RCA) x 1 Линейный выход (3.5мм) x 1 Порт RJ45 x 2 USB (тип A) x 1 	<ul style="list-style-type: none"> Вход VGA x 1 Вход HDMI x 2 Композитный видеовход x 1 Аудиовход (L/R, RCA) x 1 Линейный выход (3.5мм) x 1 Порт RJ45 x 2 USB (тип A) x 1 	<ul style="list-style-type: none"> Питание (AC) x 1 Линейный аудиовход x 1 Встроенный динамик 10 Вт x 2 Вход HDMI тип A x 1 USB тип A x 2 (1 для 2.0, 1 только для питания) USB тип B x 1 RS232 x 1 Вход VGA x 1 Линейный выход (3.5 мм) x 1 ИК-приемник x 1 Вход/выход DVI-I x 1
Габариты (Ш x В x Г)	1211.4 x 682.2 x 106.9 мм	1213.4 x 684.2 x 107.7 мм	1211.5 x 682.2 x 106.9 мм	1002.5 x 590.8 x 91.4 мм
Вес (без упаковки / с упаковкой)	24.4 кг / 36.6 кг	29.2 кг / 43.5 кг	24.4 кг / 36.8 кг	19.4 кг / 26 кг
Потребляемая мощность	133 Вт	185 Вт	195 Вт	67 Вт

Модель	ИНТЕРАКТИВНЫЕ DIGITAL SIGNAGE		SMART SIGNAGE
	IL490	IL550	ST4302
Диагональ	49"	55"	43"
Разрешение	FHD (1920 x 1080)	FHD (1920 x 1080)	UHD 3840 x 2160
Яркость	450 нит	450 нит	450 нит
Контрастность	1,100 : 1	1,100 : 1	1,200 : 1
Угол обзора (гориз./ верт.)	178° / 178°	178° / 178°	178° / 178°
Режим работы	24 ч / 7 д	24 ч / 7 д	18 ч / 7 д
Срок службы источника света	50,000 часов	50,000 часов	30,000 часов
Ориентация экрана	Ландшафтная / Портретная	Ландшафтная / Портретная	Ландшафтная
Сенсорная технология	ИК сенсор	ИК сенсор	Недоступно
Количество точек касания	До 10-ти	До 10-ти	Недоступно
Стекло	Закаленное, 4 мм	Закаленное, 4 мм	Недоступно
Экран	Антибликовое (AG) покрытие	Антибликовое (AG) покрытие	Недоступно
Динамики	10 Вт x 2	10 Вт x 2	12 Вт
Интерфейс	<ul style="list-style-type: none"> Питание (AC) x 1 Линейный аудиовход x 1 Встроенный динамик 10 Вт x 2 Вход HDMI тип A x 1 USB тип A x 2 (1 для 2.0, 1 только для питания) USB тип B x 1 RS232 x 1 Вход VGA x 1 Линейный выход (3.5 мм) x 1 ИК-приемник x 1 Вход/выход DVI-I x 1 	<ul style="list-style-type: none"> Питание (AC) x 1 Линейный аудиовход x 1 Встроенный динамик 10 Вт x 2 Вход HDMI тип A x 1 USB тип A x 2 (1 для 2.0, 1 только для питания) USB тип B x 1 RS232 x 1 Вход VGA x 1 Линейный выход (3.5 мм) x 1 ИК-приемник x 1 Вход/выход DVI-I x 1 	<ul style="list-style-type: none"> Питание (AC) x 1 Вход VGA x 1 Вход HDMI (2.0) x 2 Выход HDMI (2.0) x 1 Линейный выход (3.5мм) x 1 USB (тип A) x 3 (USB2.0) RS232 x 1 Слот OPS x 1 Микрофон x 1 Коаксиальный выход x 1 Порт RJ45 x 1
Габариты (Ш x В x Г)	1135.2 x 665.4 x 91.4 мм	1271 x 741.8 x 91.4 мм	961.4 x 553.7 x 70.3 мм
Вес (без упаковки / с упаковкой)	25.3 кг / 33.3 кг	31 кг / 40.5 кг	11.3 кг / -
Потребляемая мощность	80 Вт	94 Вт	98 Вт (max)

Модель	SMART SIGNAGE			
	ST5502	ST6502	ST7502	ST8602
Диагональ	55"	65"	75"	86"
Разрешение	UHD 3840 x 2160	UHD 3840 x 2160	UHD 3840 x 2160	UHD 3840 x 2160
Яркость	450 нит	450 нит	450 нит	450 нит
Контрастность	1,200 : 1	1,200 : 1	1,200 : 1	1,200 : 1
Угол обзора (гориз./ верт.)	178° / 178°	178° / 178°	178° / 178°	178° / 178°
Режим работы	18 ч / 7 д	18 ч / 7 д	18 ч / 7 д	18 ч / 7 д
Срок службы источника света	30,000 часов	30,000 часов	30,000 часов	30,000 часов
Ориентация экрана	Ландшафтная	Ландшафтная	Ландшафтная	Ландшафтная
Сенсорная технология	Недоступно	Недоступно	Недоступно	Недоступно
Количество точек касания	Недоступно	Недоступно	Недоступно	Недоступно
Стекло	Недоступно	Недоступно	Недоступно	Недоступно
Экран	Недоступно	Недоступно	Недоступно	Недоступно
Динамики	12 Вт	12 Вт	12 Вт	12 Вт
Интерфейс	<ul style="list-style-type: none"> Питание (AC) x 1 Вход VGA x 1 Вход HDMI (2.0) x 2 Выход HDMI (2.0) x 1 Линейный выход (3.5мм) x 1 USB (тип A) x 3 (USB2.0) RS232 x 1 Слот OPS x 1 Микрофон x 1 Коаксиальный выход x 1 Порт RJ45 x 1 	<ul style="list-style-type: none"> Питание (AC) x 1 Вход VGA x 1 Вход HDMI (2.0) x 2 Выход HDMI (2.0) x 1 Линейный выход (3.5мм) x 1 USB (тип A) x 3 (USB2.0) RS232 x 1 Слот OPS x 1 Микрофон x 1 Коаксиальный выход x 1 Порт RJ45 x 1 	<ul style="list-style-type: none"> Питание (AC) x 1 Вход VGA x 1 Вход HDMI (2.0) x 2 Выход HDMI (2.0) x 1 Линейный выход (3.5мм) x 1 USB (тип A) x 3 (USB2.0) RS232 x 1 Слот OPS x 1 Микрофон x 1 Коаксиальный выход x 1 Порт RJ45 x 1 	<ul style="list-style-type: none"> Питание (AC) x 1 Вход VGA x 1 Вход HDMI (2.0) x 2 Выход HDMI (2.0) x 1 Линейный выход (3.5мм) x 1 USB (тип A) x 3 (USB2.0) RS232 x 1 Слот OPS x 1 Микрофон x 1 Коаксиальный выход x 1 Порт RJ45 x 1
Габариты (Ш x В x Г)	1233.6 x 708.4 x 73.1 мм	1450.6 x 828.1 x 78.5 мм	1672.2 x 957.0 x 72.0 мм	1931.0 x 1109.0 x 82.0 мм
Вес (без упаковки / с упаковкой)	15 кг / -	23.0 кг / 33.6 кг	29.3 кг / 41.7 кг	49.4 кг / 69.2 кг
Потребляемая мощность	140 Вт (max)	320 Вт (max)	320 Вт (max)	550 Вт (max)

Модель	SMART SIGNAGE		
	SL4302K	SL5502K	SL6502K
Диагональ	43"	55"	65"
Разрешение	UHD 3840 x 2160	UHD 3840 x 2160	UHD 3840 x 2160
Яркость	500 нит	500 нит	500 нит
Контрастность	1,200 : 1	1,200 : 1	1,200 : 1
Угол обзора (гориз./ верт.)	178° / 178°	178° / 178°	178° / 178°
Режим работы	24 ч / 7 д	24 ч / 7 д	24 часов / 7 д
Срок службы источника света	50,000 часов	50,000 часов	50,000 часов
Ориентация экрана	Ландшафтная / Портретная	Ландшафтная / Портретная	Ландшафтная / Портретная
Динамики	10 Вт x 2	10 Вт x 2	10 Вт x 2
Интерфейс	<ul style="list-style-type: none"> • Вход VGA x 1 • Вход HDMI x 2 • Вход Display Port x 1 • USB (тип А) x 4 • Вход RJ45 x 1 	<ul style="list-style-type: none"> • Вход VGA x 1 • Вход HDMI x 2 • Вход Display Port x 1 • USB (тип А) x 4 • Вход RJ45 x 1 	<ul style="list-style-type: none"> • Вход VGA x 1 • Вход HDMI x 2 • Вход Display Port x 1 • USB (тип А) x 4 • Вход RJ45 x 1
Габариты (Ш x В x Г)	965.5 x 553.9 x 57.5 мм	1236.4 x 707.2 x 63.1 мм	1454.6 x 829.6 x 72.0 мм
Вес (без упаковки / с упаковкой)	17.2 кг / 24.5 кг	26.4 кг / 31.4 кг	35.5 кг / 48.0 кг
Потребляемая мощность	92 Вт	85.6 Вт	225 Вт

Модель	SMART SIGNAGE		СТРЕТЧ-ПАНЕЛИ	
	SL7502K	SL8502K	ВН240I	ВН350I
Диагональ	75"	85"	24"	35"
Разрешение	UHD 3840 x 2160	UHD 3840 x 2160	1920 x 190	1920 x 130
Яркость	500 нит	500 нит	1,000 нит	1,000 нит
Контрастность	1,200 : 1	5,000 : 1	3,000 : 1	3,000 : 1
Угол обзора (гориз./ верт.)	178° / 178°	178° / 178°	178° / 178°	178° / 178°
Режим работы	24 ч / 7 д	24 ч / 7 д	24 ч / 7 д	24 ч / 7 д
Срок службы источника света	50,000 часов	50,000 часов	55,000 часов	55,000 часов
Ориентация экрана	Ландшафтная / Портретная	Ландшафтная / Портретная	Ландшафтная / Портретная	Ландшафтная / Портретная
Динамики	16 Вт x 2	16 Вт x 2	1 Вт x 2	1 Вт x 2
Интерфейс	<ul style="list-style-type: none"> • Вход VGA x 1 • Вход HDMI x 2 • Вход Display Port x 1 • ПК-аудиовход (3.5мм) x 1 • Линейный выход (3.5мм) x 1 • Порт RJ45 x 1 • USB (тип А) x 4 • Вход RS232 x 1 • Питание (AC) x 1 	<ul style="list-style-type: none"> • Вход VGA x 1 • Вход HDMI x 2 • Вход Display Port x 1 • ПК-аудиовход (3.5мм) x 1 • Линейный выход (3.5мм) x 1 • Порт RJ45 x 1 • USB (тип А) x 4 • Вход RS232 x 1 • Питание (AC) x 1 	<ul style="list-style-type: none"> • Питание (постоянный ток) x 1 • Вход HDMI x 1 • USB тип А x 2 • Вход RJ45 x 1 • Вход RS232 x 1 	<ul style="list-style-type: none"> • Питание (AC) x 1 • Вход HDMI x 1 • USB тип А x 2 • Вход RJ45 x 1 • Вход RS232 x 1
Габариты (Ш x В x Г)	1689.5 x 967.7 x 91.1 мм	1902 x 1083 x 84 мм	629.6 x 90 x 45.5 мм	905 x 89.2 x 45.3 мм
Вес (без упаковки / с упаковкой)	52 кг / 67 кг	50 кг / 65 кг	3.4 кг / 5.5 кг	3.9 кг / 6.4 кг
Потребляемая мощность	274.5 Вт	295.3 Вт	13 Вт	18 Вт

Модель	СТРЕТЧ-ПАНЕЛИ		
	ВН280I	ВН380I	ВН380ID
Диагональ	28"	38"	38"
Разрешение	1920 x 360	1920 x 600	1920 x 600
Яркость	1,000 нит	1,000 нит	700 нит
Контрастность	3,000 : 1	3,000 : 1	1,000 : 1
Угол обзора (гориз./ верт.)	178° / 178°	178° / 178°	178° / 178°
Режим работы	24 ч / 7 д	24 ч / 7 д	24 ч / 7 д
Срок службы источника света	55,000 часов	55,000 часов	55,000 часов
Ориентация экрана	Ландшафтная / Портретная	Ландшафтная / Портретная	Ландшафтная / Портретная
Динамики	1 Вт x 2	1 Вт x 2	1 Вт x 4
Интерфейс	<ul style="list-style-type: none"> • Питание (постоянный ток) x 1 • Вход HDMI x 1 • USB тип А x 2 • Вход RJ45 x 1 • Вход RS232 x 1 	<ul style="list-style-type: none"> • Питание (постоянный ток) x 1 • Вход HDMI x 1 • USB тип А x 2 • Вход RJ45 x 1 • Вход RS232 x 1 	<ul style="list-style-type: none"> • Вход HDMI x 2 • USB (тип А) x 4 • Вход RJ45 x 2 • Вход RS232 x 2
Габариты (Ш x В x Г)	728.8 x 162.4 x 45 мм	949.6 x 317.6 x 45.6 мм	965.0 x 332.0 x 80.0 мм
Вес (без упаковки / с упаковкой)	5.3 кг / 8.1 кг	11 кг / 14.4 кг	13 кг / 16.5 кг
Потребляемая мощность	20 Вт	38 Вт	45 Вт

Модель	СТРЕТЧ-ПАНЕЛИ			
	ВН280IN	ВН380IN	ВН240IT	ВН350IT
Диагональ	28"	38"	24"	35"
Разрешение	1920 x 360	1920 x 600	1920 x 190	1920 x 130
Яркость	1,000 нит	1,000 нит	1,000 нит	1,000 нит
Контрастность	3,000 : 1	3,000 : 1	3,000 : 1	3,000 : 1
Угол обзора (гориз./ верт.)	178° / 178°	178° / 178°	178° / 178°	178° / 178°
Режим работы	24 ч / 7 д	24 ч / 7 д	24 ч / 7 д	24 ч / 7 д
Срок службы источника света	55,000 часов	55,000 часов	55,000 часов	55,000 часов
Ориентация экрана	Ландшафтная / Портретная	Ландшафтная / Портретная	Ландшафтная / Портретная	Ландшафтная / Портретная
Динамики	1 Вт x 2	1 Вт x 2	1 Вт x 2	1 Вт x 2
Интерфейс	<ul style="list-style-type: none"> • Вход HDMI x 1 • USB (тип А) x 2 • Вход RJ45 x 1 • Вход RS232 x 1 	<ul style="list-style-type: none"> • Вход HDMI x 1 • USB (тип А) x 2 • Вход RJ45 x 1 • Вход RS232 x 1 	<ul style="list-style-type: none"> • Питание (постоянный ток) x 1 • Вход HDMI x 1 • USB тип А x 1 • Вход RJ45 x 1 • Вход RS232 x 1 	<ul style="list-style-type: none"> • Питание (AC) x 1 • Вход HDMI x 1 • USB тип А x 1 • Вход RJ45 x 1 • Вход RS232 x 1
Габариты (Ш x В x Г)	725.8 x 159.4 x 42.5 мм	946.6 x 314.6 x 42.6 мм	629.6 x 90 x 45.5 мм	905 x 89.2 x 45.3 мм
Вес (без упаковки / с упаковкой)	4.3 кг / 7.1 кг	8.5 кг / 11.9 кг	3.4 кг / 5.5 кг	3.9 кг / 6.4 кг
Потребляемая мощность	20 Вт	38 Вт	13 Вт	18 Вт