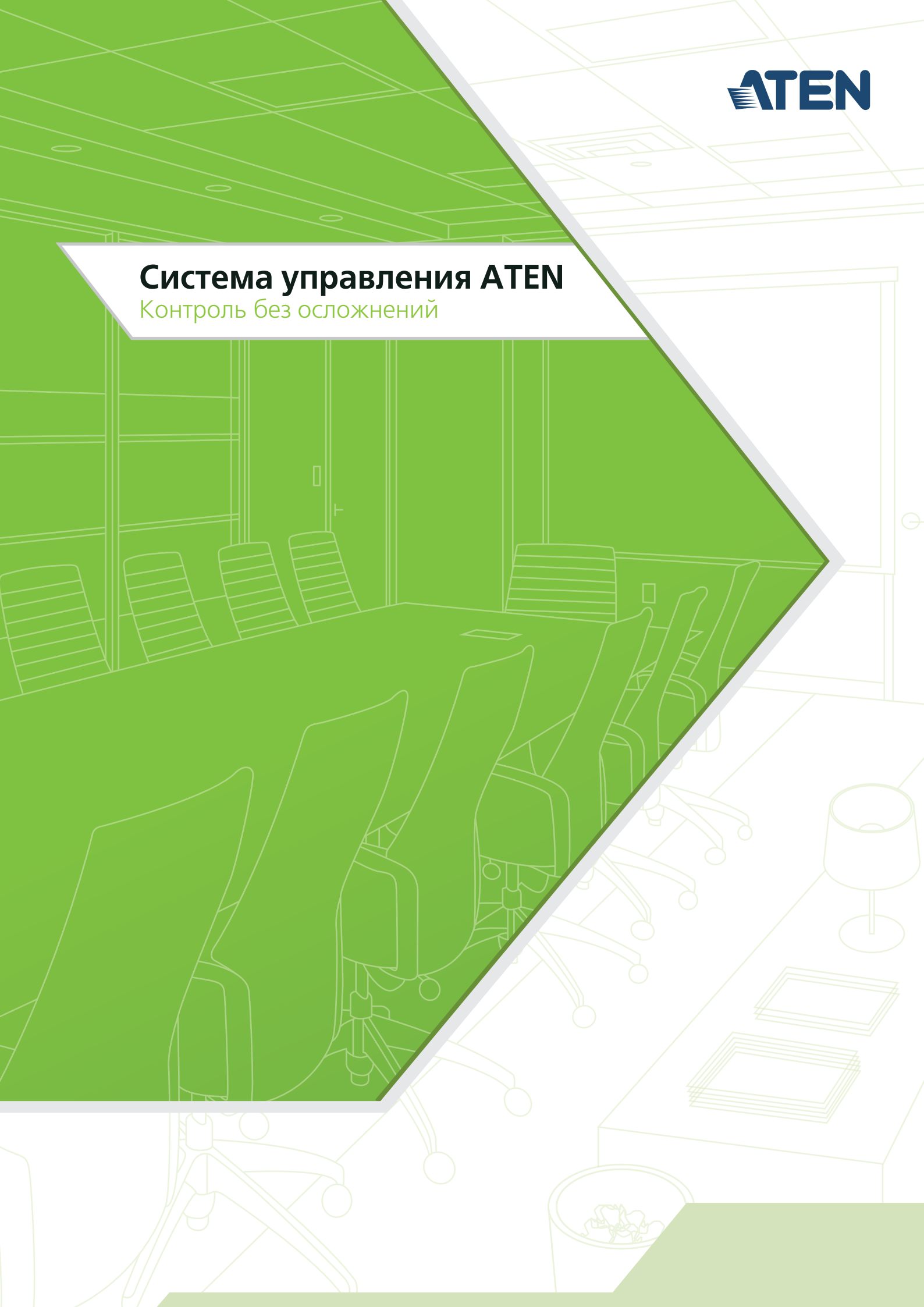


Система управления АТЕН

Контроль без осложнений



ЧТО ТАКОЕ система управления ATEN?

Для создания комфортной среды проведения совещания, тренинга или видео-конференции, необходимо обеспечить слаженную работу множества технических систем. Видео и аудио, свет и звук, температура и влажность – все должно быть отлажено для максимального удобства присутствующих. Только тогда мероприятие пройдет наиболее эффективно. Для решения подобных задач существуют современные системы интегрированного управления и контроля.

Система управления компании ATEN (ATEN Control System), включающая в себя контроллер VK2100 (ATEN Controller), программный конфигуратор VK6000 (ATEN Configurator) и мобильное приложение с ATEN Control System App, является стандартной, базируемой на Ethernet управлением системой, которая соединяет все аппаратные устройства в одном помещении или на больших площадях для централизованного управления непосредственно с iPad.

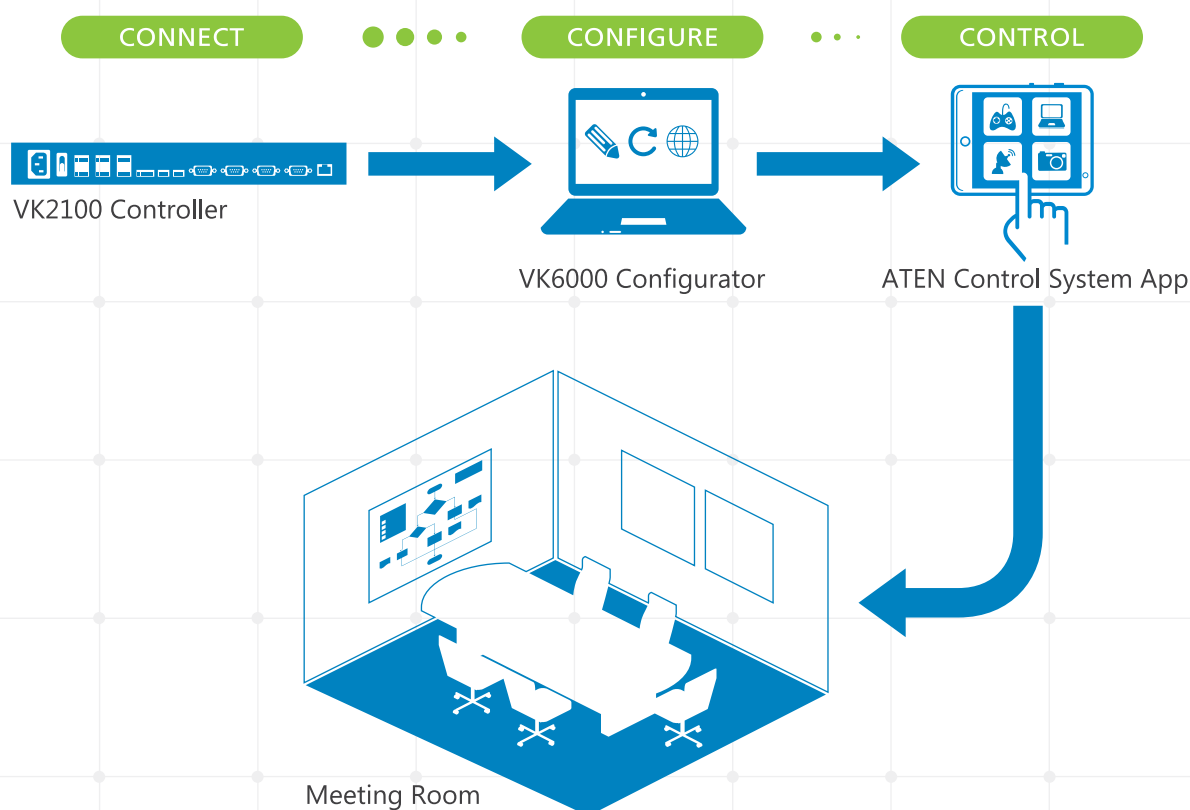
- VK2100 работает в качестве главного контроллера, который обеспечивает широкие возможности подключения ко всем видам устройств помещения.
- Программный конфигуратор VK6000 характеризуется быстрой установкой, что облегчает настройку аппаратного управления в 4 простых шага при помощи создания системного проекта.
- ATEN Control System App предоставляет возможность мобильного управления различными аппаратными устройствами в разных комнатах, в любой момент времени.

Система управления компании ATEN отлично применима в переговорных, конференц-центрах, конференц-залах, аудиториях или в любых иных помещениях, где требуется взаимодействие разнообразных устройств посредством наиболее рационального управления с оптимальной эффективностью и производительностью.

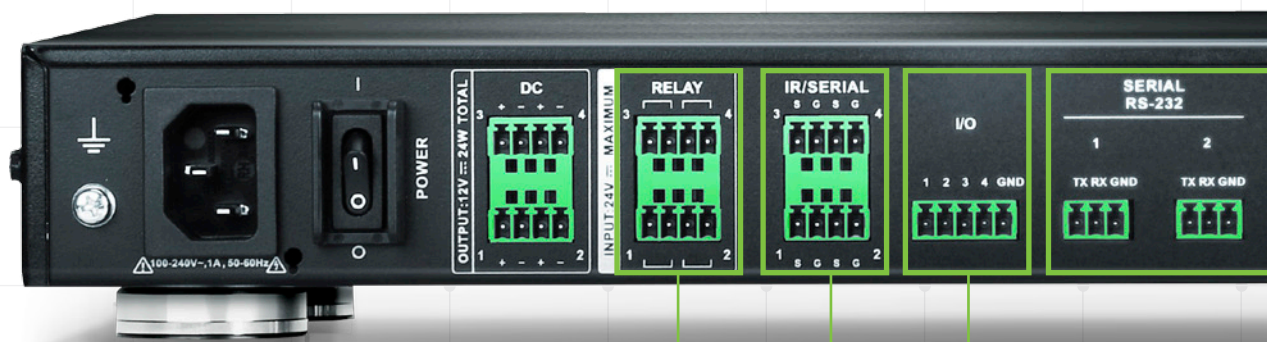
КАК установить систему управления ATEN?

Система управления ATEN применима в любом помещении, где требуется интеграция различных устройств и настраиваемых шаблонов управления. Независимо от размера комнаты или сложности оборудования установка системы управления ATEN может быть выполнена в 3 простых этапа:

- **ПОДКЛЮЧЕНИЕ** всех устройств к контроллеру VK2100.
- **НАСТРОЙКА** системы через программный конфигуратор VK6000.
- **УПРАВЛЕНИЕ** устройствами через приложение ATEN Control System App на iPad.



LED-индикация статуса



Свет



Экран



Выдвижной механизм



TV



Blue-ray/DVD



Усилитель

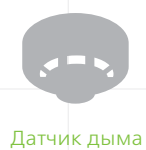
ПОДКЛЮЧЕНИЕ

VK2100 может быть интегрирован с уже существующим оборудованием и всей профессиональной аудио и видео продукцией линейки VanCryst компании ATEN. Контроллер служит централизованной платформой, в которой аппаратные средства сведены для мониторинга, управления и контроля непосредственно через мобильные приложения на iPad.

оборудования и активных сообщений



- USB-порт для легкой быстрой загрузки профиля
- Функция обучения ИК-устройств



Датчик дыма



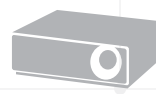
Шторы



Датчик двери



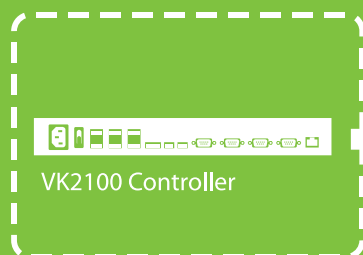
Видео матрица



Проектор



ВКС



VK6000 Configurator

ATEN Control System App



Meeting Room



1

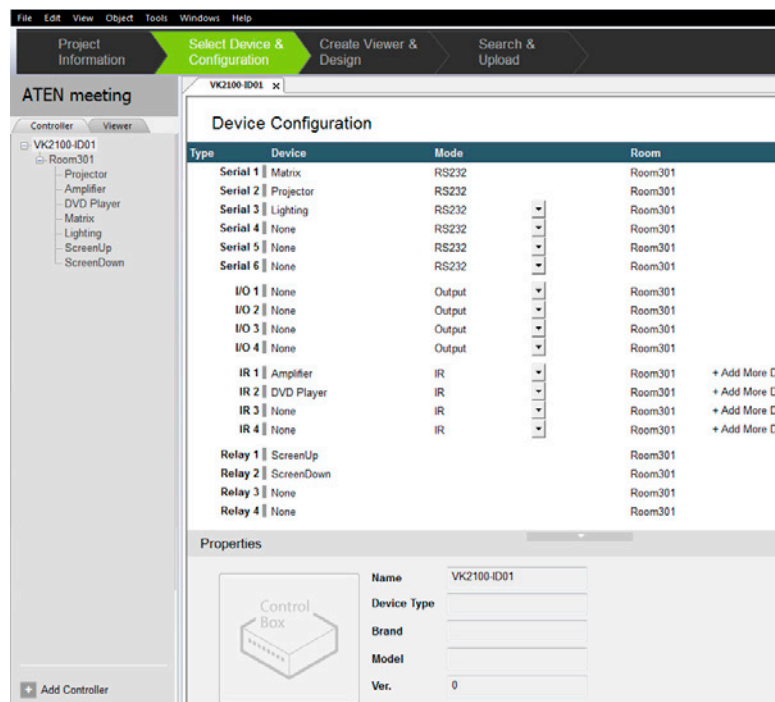
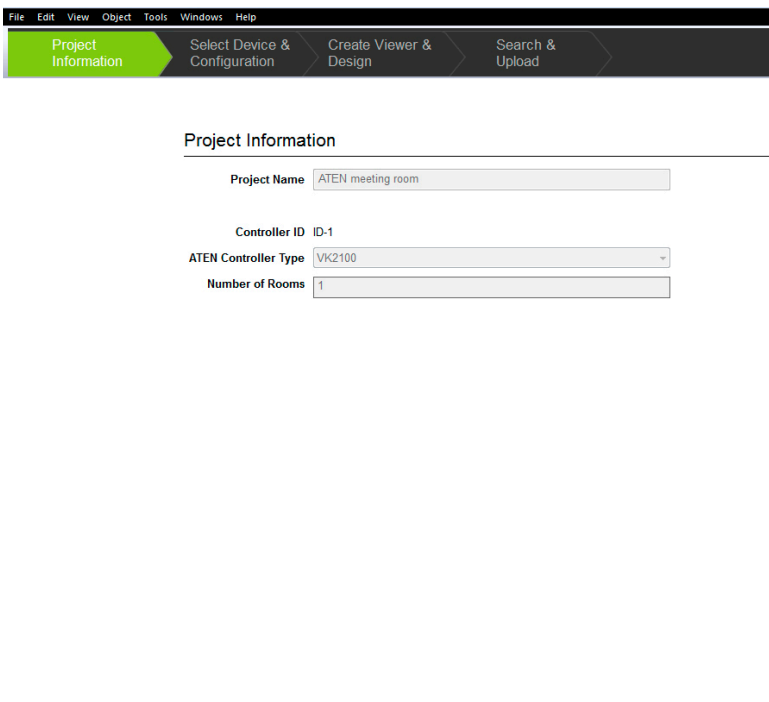
Создание проекта

- Быстрая настройка профиля за 4 этапа

2

Выбор устройства

- Встроенный генератор базы данных драйверов для настройки и управления устройствами
- Встроенная библиотека ATEN содержит драйвера для более 10 тыс. устройств, включая, все продукты линейки ATEN VanCryst



НАСТРОЙКА

Программный конфигурактор VK6000 упорядочивает и упрощает сложный процесс аппаратной настройки в 4 простых этапа: Создание проекта > Выбор устройства > Настройка профиля пользователя > Загрузка профиля. Операции для любой комнаты могут быть предустановлены в профиле пользователя, который управляется через программируемый графический интерфейс, предназначенный для экрана конкретной модели iPad. Причем управление будет происходить по принципу «what you see is what you get» – что вы видите (на экране планшета), то и получаете (в управляемом помещении).

3

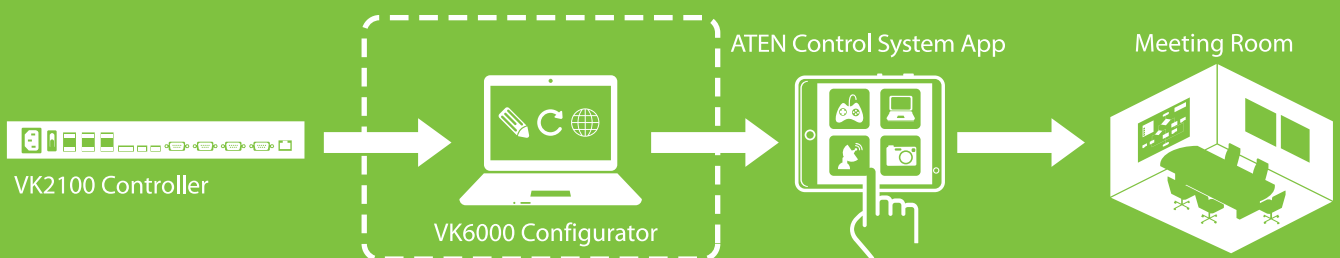
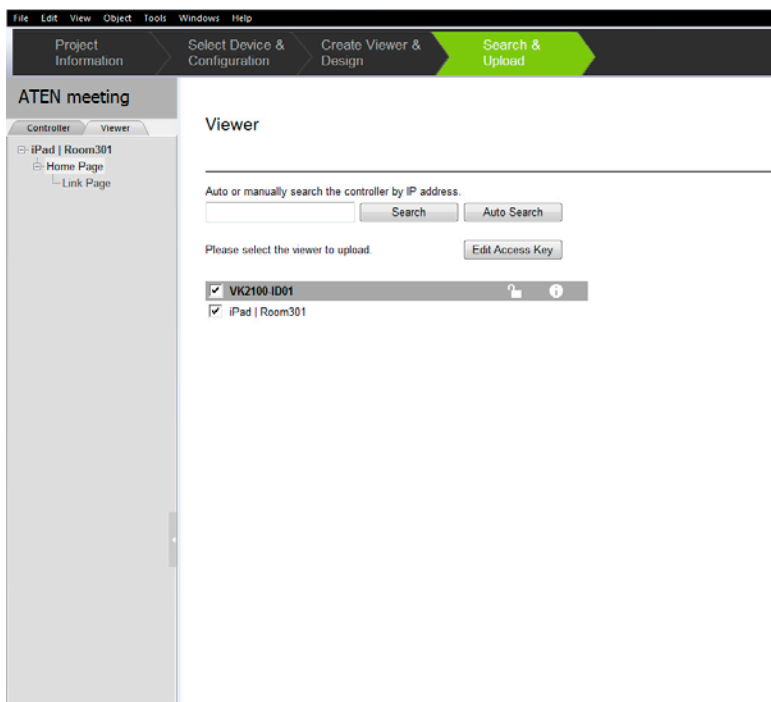
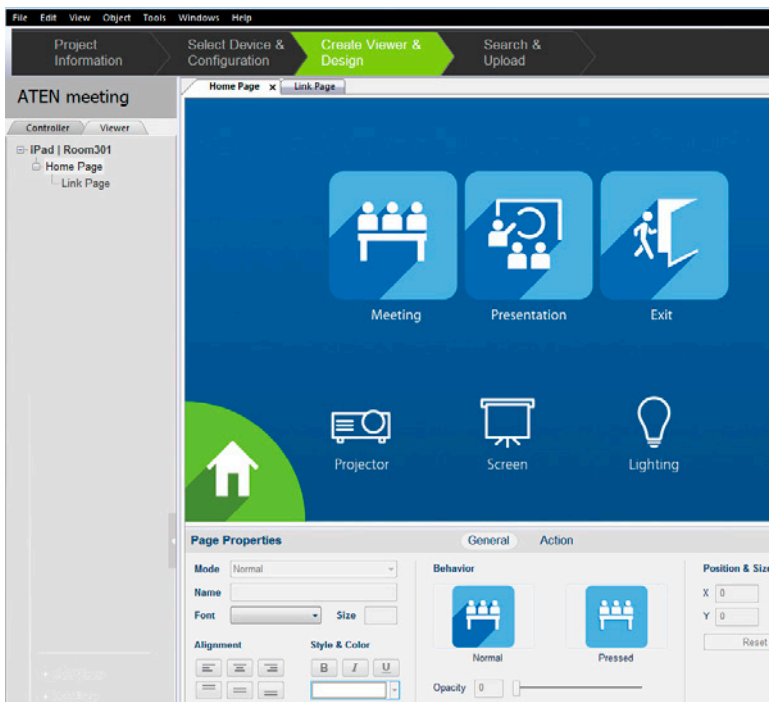
Настройка профиля пользователя

- Программируемые веб-интерфейс и набор операции для iPad
- Набор инструментов для тестирования вновь созданного профиля перед загрузкой на iPad
- Симулятор для предпросмотра созданного веб-интерфейса перед загрузкой на VK2100

4

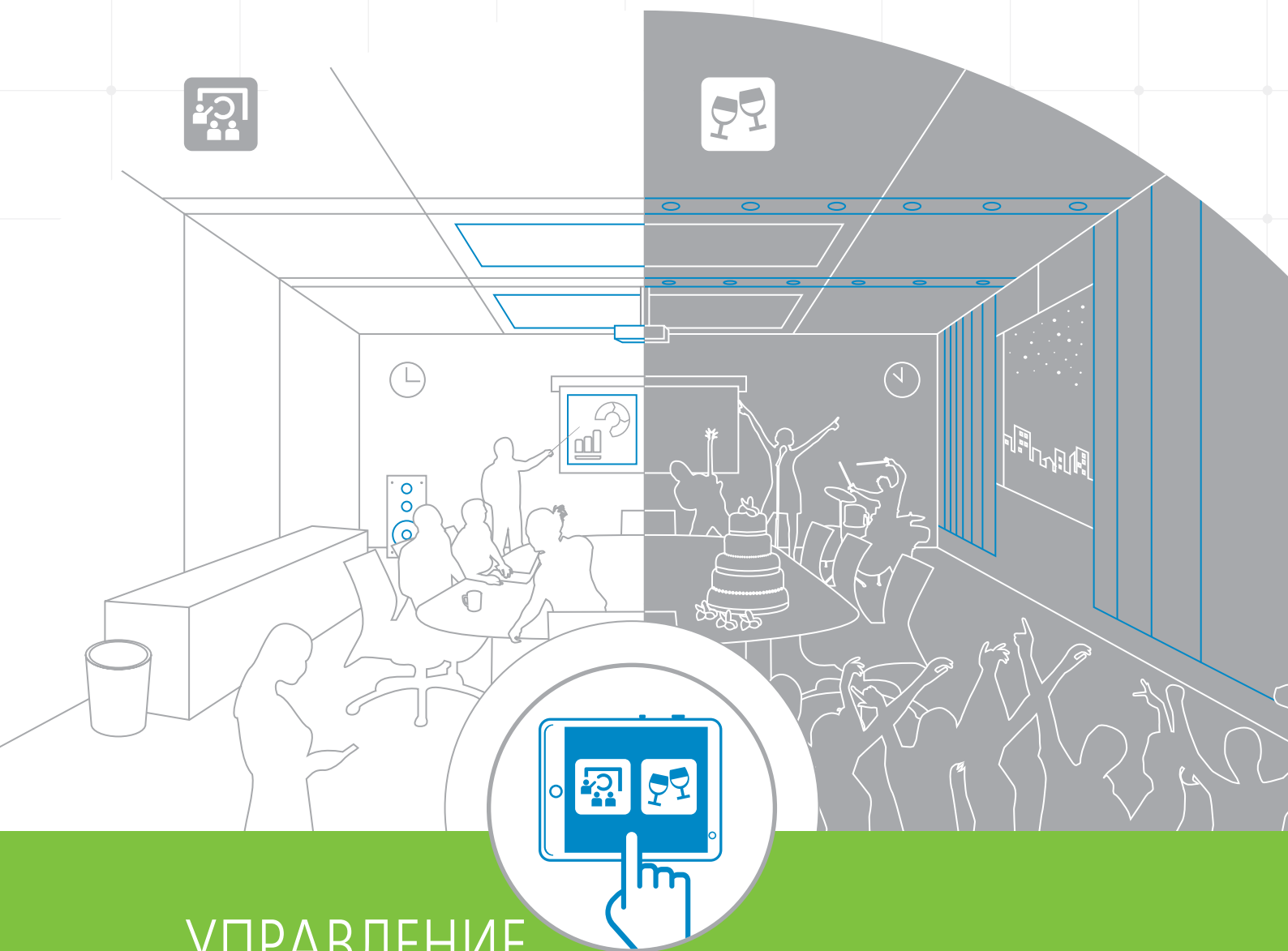
Загрузка профиля

- Поиск контроллера и обновления профилей



Управление одним помещением / Мультифункциональность

Система управления ATEN позволяет быстро изменить функциональность комнаты в зависимости от потребности пользователя. Переключением между различными профилями на iPad комната может быть мгновенно трансформирована под различные цели. Например, конференц-зал может превратиться в помещение для вечеринки всего одним кликом. Простое нажатие иконки на экране планшета способно привести в действие требуемое оборудование целого помещения.

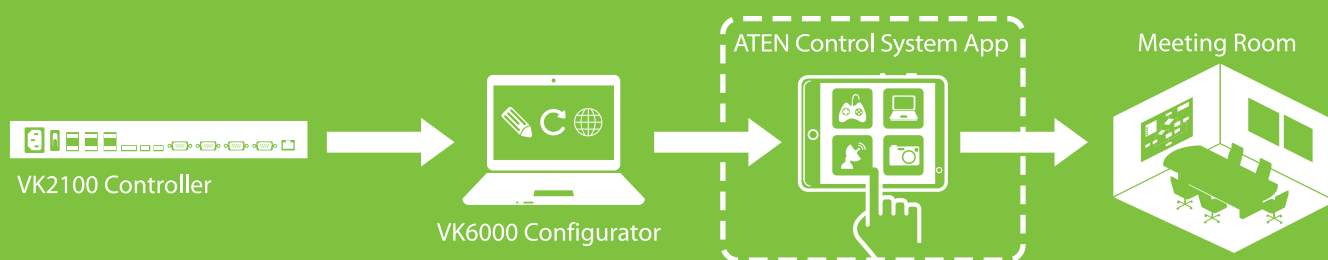
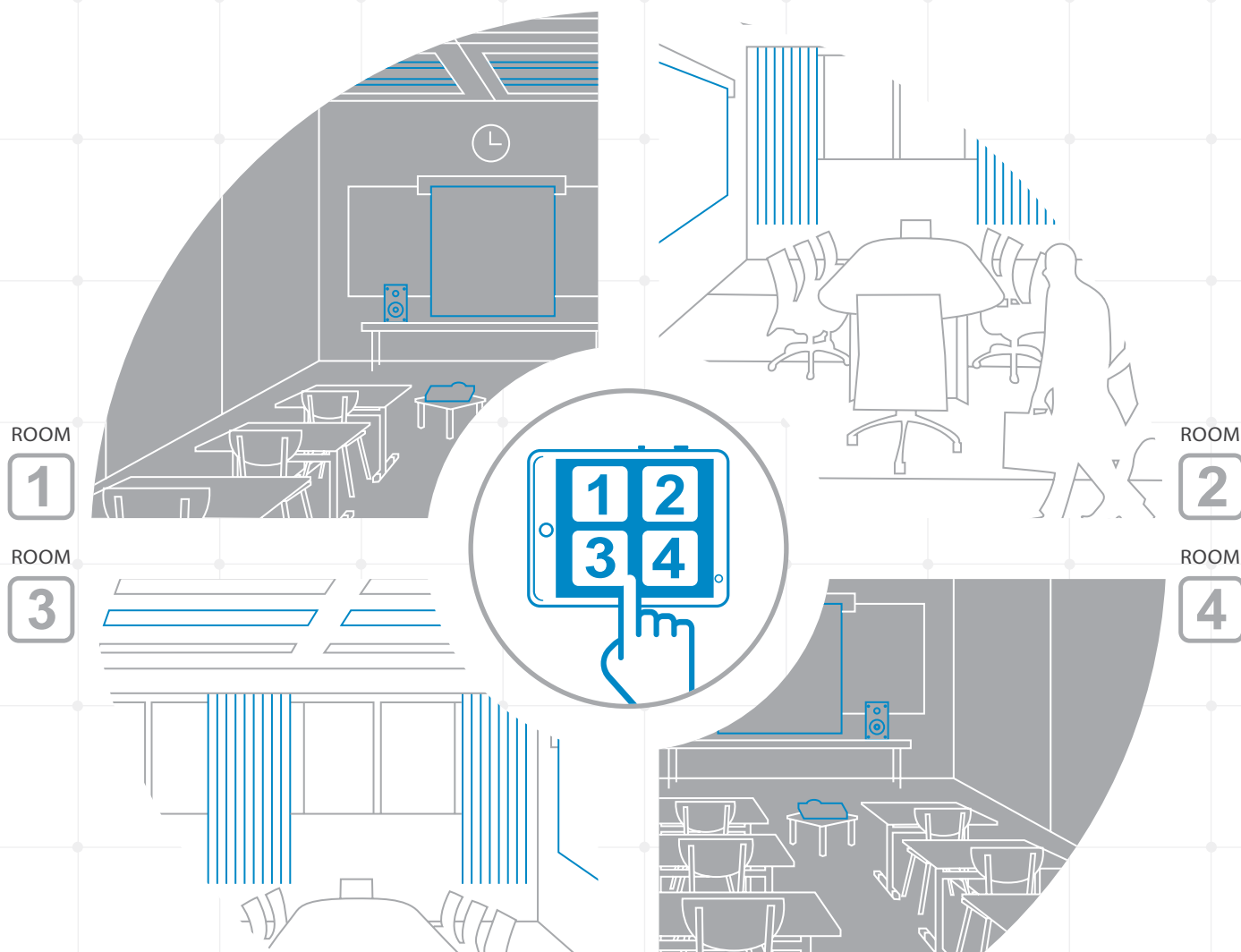


УПРАВЛЕНИЕ

При соединении через Ethernet приложение ATEN Control System App позволяет импортировать и обновлять профили пользователя из контроллера VK2100 при помощи интуитивно понятного веб-интерфейса. Каждый профиль предусматривает настраиваемый графический интерфейс управления, который предоставляет быстрый доступ к необходимому устройству. Несколько планшетов iPad могут быть авторизованы для управления одним помещением одновременно, в соответствии с набором лицензий. Использование любого профиля защищено проверкой подлинности пароля для обеспечения безопасного доступа к системе.

Управление мультисалом / Централизованное управление

Если управлять одной комнатой достаточно просто, то администрирование несколькими помещениями может обернуться дополнительными трудозатратами. **Система управления ATEN** позволяет решить эту проблему. Загрузив профили каждой комнаты на планшет, пользователь может быстро проверить состояние конкретного оборудования любого помещения и принять все необходимые меры в зависимости от ситуации. Использование такой системы – залог эффективного проведения мероприятий и управления различными производственными и бизнес-процессами.



Настройка решения

Система управления ATEN может быть тесно интегрирована с уже существующим оборудованием в сфере образовательных учреждений или коммерческих предприятий, включая аудио / видео оборудование, системы освещения и кондиционирования воздуха, датчики движения, выключатели питания, конференц-системы и многое другое. Система управления компании ATEN отлично применима в переговорных, конференц-залах, аудиториях или в любых иных помещениях, где требуется централизованное управление разнообразными устройствами.



Спецификация

Функция		VK2100
Интерфейс	Последовательный	<ul style="list-style-type: none"> • 4 x программируемых двунаправленных порта RS-232/422/485 (4 x штырьковых разъема DB9, конфигурируемых с помощью назначении контактов); • Скорость передачи данных: от 300 до 115200 (по умолчанию: 9600); • Бит данных: 8 (по умолчанию) или 7; • Стоп-бит: 1 (по умолчанию) или 2; • Четность: Нет (по умолчанию), четная или нечетная; • Контроль потока: RTS/CTS
		<ul style="list-style-type: none"> • 2 x двунаправленных порта RS-232 (2 x 3-полюсных разъема терминального блока); • Скорость передачи данных: от 300 до 115200 (по умолчанию: 9600); • Бит данных: 8 (по умолчанию) или 7; • Стоп-бит: 1 (по умолчанию) или 2; • Четность: Нет (по умолчанию), четная или нечетная
	Инфракрасный/ последовательный	<ul style="list-style-type: none"> • 2 x программируемых инфракрасных / однонаправленных порта RS-232 (2 x 4-полюсных разъема терминального блока); • 1 x обучаемый инфракрасный (передняя панель) • Инфракрасный: уровень TTL (от 0 до 5 V) Несущая частота : 10KHz-455KHz; • Последовательный: однонаправленный RS-232 (+ - 5 V) Скорость передачи данных: от 300 до 115200 (по умолчанию: 9600); Бит данных: 8 (по умолчанию) или 7; Стоп-бит: 1 (по умолчанию) или 2; Четность: Нет (по умолчанию), четная или нечетная
	Ввода-вывода	<ul style="list-style-type: none"> • 4 x программируемых цифровых каналов ввода / вывода • (1 x 5-полюсной разъем терминального блока); • Цифровой выход: 250 mA sink from 12 VDC • Цифровой вход: <u>VDC режим ввода</u> – Диапазон входного напряжения: от 0 до 24 VDC; – Программируемый диапазон: от 1 до 24 VDC; <u>Режим Dry Contact</u> – Pull-up 2k ohms to + 12 VDC
	Релейный	<ul style="list-style-type: none"> • 4 x релейных канала (2 x 4-полюсных разъема терминального блока); • Обычном состоянии открытые, • изолированные реле; • Contact Rating: макс. 24 VDC, 2A
	Питание	<ul style="list-style-type: none"> • 4 x порта вывода 12 VDC (2 x 4-полюсных разъема терминального блока); • Источник питания: 12 VDC, 2A макс. (разделено на 4 порта)
	Ethernet	<ul style="list-style-type: none"> • 1 x RJ-45 (гнездо), 10/100Base-T • Поддерживаемые протоколы: ICMP, TCP/IP, DHCP, HTTPS, SSH • По умолчанию DHCP включен. Если по истечению 30 секунд IP-адрес не будет получен, то назначаются следующие установки: IP: 192.168.0.60 Маска подсети: 255.255.255.0 • VK2100 устанавливает соединение с VK6000 (ATEN Configurator) и iPad (приложение ATEN Control System App)
Переключатели	ID-контроллера	1 x 16-сегментный переключатель
	Питание	1 x переключатель включения/выключения
Функция обучения для ИК-сигнала		1 x приемник ИК-сигнала
Питание	Потребляемая мощность	40 Ватт
	Параметры электропитания	100-240 VAC, 50-60 Hz
Окружающая среда	Рабочая температура	0~50 °
	Температура хранения	-20 °~60 °
	Влажность	0~80% относительная, без конденсата
Физические характеристики	Материал корпуса	Металл
	Вес	2.64 кг
	Размеры (Д x Ш x В)	43.72 x 16.32 x 4.40 см



О компании

АТЕН Россия и СНГ / ATEN International Co. Ltd

Адрес: г.Москва, 129343, Серебрякова пр-д, д.14, БЦ «Силвер Стоун», офис 14212.

Тел: +7(495) 134-28-08

<http://ru.aten.com> E-mail: Russia@aten.com

